



รายงานผลการปฏิบัติราชการ
ตามแผนปฏิบัติราชการ
ประจำปีงบประมาณ พ.ศ. 2569
(รอบ 6 เดือน)
มหาวิทยาลัยราชภัฏกำแพงเพชร

กองนโยบายและแผน สำนักงานอธิการบดี
มหาวิทยาลัยราชภัฏกำแพงเพชร

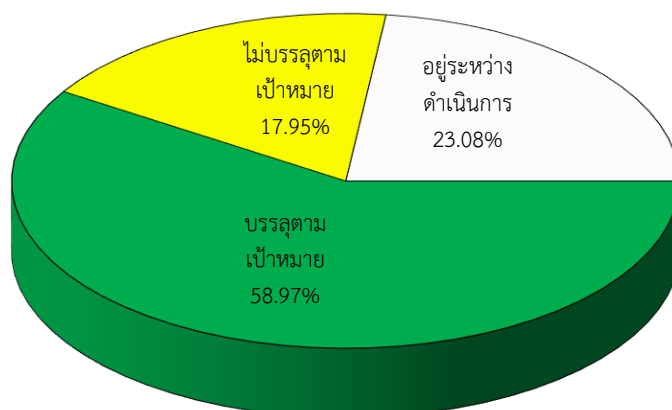
ผ่านการพิจารณาเห็นชอบจากการประชุมคณะกรรมการบริหารมหาวิทยาลัย
ครั้งที่ 5/2569 วันอังคารที่ 12 พฤษภาคม 2569

รายงานผลการปฏิบัติราชการตามแผนปฏิบัติราชการ ประจำปีงบประมาณ พ.ศ. 2569
(รอบ 6 เดือน : 1 ตุลาคม 2568 – 31 มีนาคม 2569)

มหาวิทยาลัยราชภัฏกำแพงเพชร ได้จัดทำแผนปฏิบัติราชการ ประจำปีงบประมาณ พ.ศ. 2569 พร้อมคู่มือการประเมินผลการปฏิบัติราชการตามแผนปฏิบัติราชการ ประจำปีงบประมาณ พ.ศ. 2569 เพื่อใช้เป็นกรอบและแนวทางในการปฏิบัติราชการประจำปีของมหาวิทยาลัย โดยมีตัวชี้วัดเพื่อใช้ในการประเมินผลสำเร็จในการดำเนินงาน จำนวน 39 ตัวชี้วัด จำแนกออกเป็น 4 ประเด็นยุทธศาสตร์ ซึ่งมีผลการดำเนินงานในรอบ 6 เดือน : ตั้งแต่ 1 ตุลาคม 2568 – 31 มีนาคม 2569 ดังนี้

ที่	ประเด็นยุทธศาสตร์	จำนวน (ตัวชี้วัด)	บรรลุ เป้าหมาย	ไม่บรรลุ เป้าหมาย	รอดผล ดำเนินงาน
1	การพัฒนาท้องถิ่นด้วยพันธกิจสัมพันธ์มหาวิทยาลัยกับสังคมท้องถิ่นด้วยศาสตร์พระราชา	12	8 (66.67)	3 (25.00)	1 (8.33)
2	การยกระดับมาตรฐานการผลิตและพัฒนาครูและบุคลากรทางการศึกษา	6	-	1 (16.67)	5 (83.33)
3	การยกระดับคุณภาพและมาตรฐานการผลิตบัณฑิตให้มีคุณภาพสร้างสรรค์สังคม	15	12 (80.00)	2 (13.33)	1 (6.67)
4	การพัฒนาสู่มหาวิทยาลัยสมรรถนะสูง	6	3 (50.00)	1 (16.67)	2 (33.33)
รวมทั้งสิ้น		39 (100.00)	23 (58.97)	7 (17.95)	9 (23.08)

มหาวิทยาลัยราชภัฏกำแพงเพชร โดยกองนโยบายและแผน ได้ดำเนินการเก็บรวบรวมและวิเคราะห์ข้อมูลผลการปฏิบัติงานของตัวชี้วัดตามแผนปฏิบัติราชการ ประจำปีงบประมาณ พ.ศ. 2569 รอบ 6 เดือน มีผลการดำเนินงานดังนี้ มีตัวชี้วัดที่บรรลุตามเป้าหมายที่กำหนด 23 ตัวชี้วัด (ร้อยละ 58.97) ไม่บรรลุเป้าหมาย 7 ตัวชี้วัด (ร้อยละ 17.95) และอยู่ระหว่างรอดผลการดำเนินงาน 9 ตัวชี้วัด (ร้อยละ 23.08) โดยมีผลการประเมินในภาพรวม คือ 3.0509 คะแนน (คะแนนเต็ม 5) หรือคิดเป็นร้อยละ 61.02 (ระดับพอใช้)



แผนภูมิที่ 1 แสดงผลสำเร็จของตัวชี้วัดตามแผนปฏิบัติราชการ ประจำปีงบประมาณ พ.ศ. 2569 (รอบ 6 เดือน)

1. ผลการประเมินการปฏิบัติราชการตามแผนปฏิบัติราชการ ปีงบประมาณ พ.ศ. 2569 (รอบ 6 เดือน)

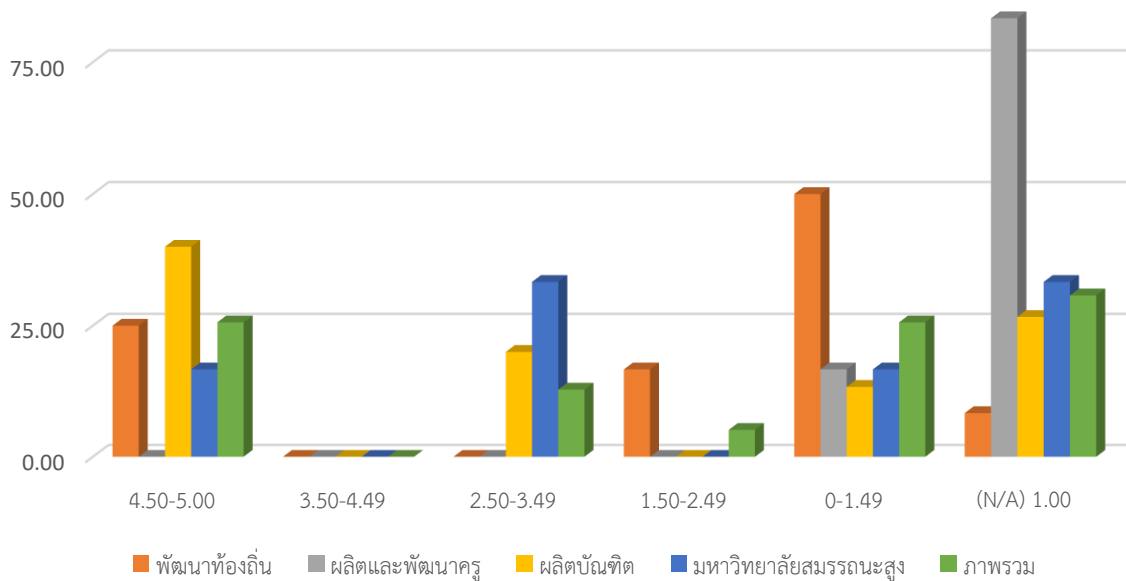
มหาวิทยาลัยราชภัฏกำแพงเพชร แบ่งผลการประเมินการปฏิบัติราชการตามแผนปฏิบัติราชการ จำนวน 39 ตัวชี้วัด โดยการนำผลการดำเนินงานเปรียบเทียบกับเกณฑ์การให้คะแนนในแต่ละตัวชี้วัด ซึ่งผลการประเมินจะแบ่งออกเป็น 6 ระดับ ดังนี้

1. ● (ระดับดีมาก ช่วงคะแนน 4.5000 - 5.0000) จำนวน 20 ตัวชี้วัด
2. ● (ระดับดี ช่วงคะแนน 3.5000 - 4.4999) ไม่มี
3. ● (ระดับพอใช้ ช่วงคะแนน 2.5000 - 3.4999) จำนวน 5 ตัวชี้วัด
4. ● (ระดับควรปรับปรุง ช่วงคะแนน 1.5000 - 2.4999) จำนวน 1 ตัวชี้วัด
5. ● (ระดับควรปรับปรุงเร่งด่วน ช่วงคะแนน 0.0000 - 1.4999) จำนวน 4 ตัวชี้วัด
6. ○ (อยู่ระหว่างรอผลการดำเนินงาน คะแนน 1.0000) จำนวน 9 ตัวชี้วัด

ที่	ประเด็นยุทธศาสตร์	จำนวน (ตัวชี้วัด)						
		รวม	4.50-5.00	3.50-4.49	2.50-3.49	1.50-2.49	0-1.49	1.00
1	การพัฒนาท้องถิ่นด้วยพันธกิจสัมพันธ์ มหาวิทยาลัยกับสังคมท้องถิ่นด้วย ศาสตร์พระราชา	12	7	-	1	1	2	1
2	การยกระดับมาตรฐานการผลิตและพัฒนาครูและบุคลากรทางการศึกษา	6	-	-	-	-	1	5
3	การยกระดับคุณภาพและมาตรฐานการผลิตบัณฑิตให้มีคุณภาพสร้างสรรค์สังคม	15	11	-	2	-	1	1
4	การพัฒนาสู่มหาวิทยาลัยสมรรถนะสูง	6	2	-	2	-	-	2
รวมทั้งสิ้น (คิดเป็นร้อยละ)		39 (100.00)	20 (51.28)	0 (0.00)	5 (12.82)	1 (2.56)	4 (10.26)	9 (23.08)

หมายเหตุ :

1. มหาวิทยาลัยฯ กำหนดคำอธิบายและเกณฑ์การให้คะแนนในทุกตัวชี้วัด โดยจะแบ่งเกณฑ์การให้คะแนนออกเป็น 5 ระดับ และกำหนดเป้าหมายของการดำเนินงานในทุกตัวชี้วัดจะอยู่ในเกณฑ์การให้คะแนนระดับ 3
2. ตัวชี้วัดที่**บรรลุ**ตามเป้าหมายจะมีผลการดำเนินงานมากกว่าหรือเท่ากับ 3 คะแนน หรือมีคะแนนเท่ากับ 3 – 5 คะแนน
3. ตัวชี้วัดที่**ไม่บรรลุ**ตามเป้าหมายจะมีผลการดำเนินงานน้อยกว่า 3 คะแนน หรือมีคะแนนเท่ากับ 0 – 2.9999 คะแนน รวมถึงตัวชี้วัดที่อยู่ระหว่างรอผลการดำเนินงาน



แผนภูมิที่ 2 แสดงผลร้อยละของผลการประเมินการปฏิบัติราชการตามแผนปฏิบัติการ ประจำปีงบประมาณ พ.ศ. 2569 (รอบ 6 เดือน) จำแนกตามประเด็นยุทธศาสตร์และช่วงระดับคะแนน

มหาวิทยาลัยราชภัฏกำแพงเพชร แบ่งผลการประเมินการปฏิบัติราชการตามแผนปฏิบัติการ ออกเป็น 4 ระดับ ดังนี้

ผลการประเมิน	ช่วงคะแนนที่ได้รับ	หมายเหตุ
ดีมาก	80 - 100	
ดี	70 - 79	
พอใช้	60 - 69	
ควรเร่งดำเนินการ	0 - 59	ต้องมีมาตรการรองรับ

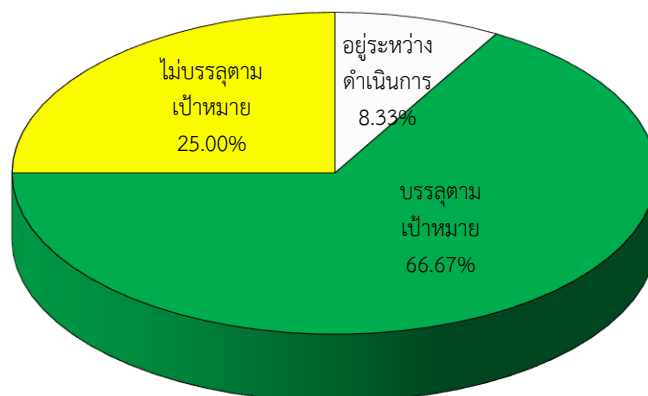
จากการติดตามประเมินผลตัวชี้วัดตามแผนปฏิบัติการ จำนวนทั้งสิ้น 39 ตัวชี้วัด มีผลการดำเนินงาน จำแนกเป็น 4 ประเด็นยุทธศาสตร์ ดังนี้

□ ประเด็นยุทธศาสตร์ที่ 1 การพัฒนาท้องถิ่นด้วยพันธกิจสัมพันธ์มหาวิทยาลัยกับสังคมท้องถิ่นด้วย ศาสตร์พระราชา จำนวน 12 ตัวชี้วัด คะแนนเต็ม 1.6000 มีผลคะแนนถ่วงน้ำหนัก 1.1200 คิดเป็นร้อยละ 70.00 (ระดับดี)

○ บรรลุเป้าหมาย 8 ตัวชี้วัด คิดเป็นร้อยละ 66.67 ได้แก่

1. ตัวชี้วัดที่ 2 จำนวนชุมชนที่ใช้ประโยชน์จากผลงานวิจัยพัฒนาเทคโนโลยีและนวัตกรรมที่เกิดจากการบูรณาการพันธกิจ
2. ตัวชี้วัดที่ 4 จำนวนครัวเรือนที่ได้รับการยกระดับให้พ้นเส้นความยากจน
3. ตัวชี้วัดที่ 5 จำนวนผู้ประกอบการรายใหม่หรือการจ้างงานใหม่
4. ตัวชี้วัดที่ 6 ร้อยละของงบประมาณทุนอุดหนุนการวิจัยพัฒนาชุมชนท้องถิ่นต่องบประมาณทุนอุดหนุนการวิจัยทั้งหมด
5. ตัวชี้วัดที่ 8 จำนวนงานวิจัยที่สามารถนำไปขยายผล ต่อยอดหรือใช้ประโยชน์เชิงพาณิชย์

6. ตัวชี้วัดที่ 10 จำนวนผลงานวิจัยที่ยื่นจดสิทธิบัตร อนุสิทธิบัตร หรือได้รับสิทธิบัตร อนุสิทธิบัตร
 7. ตัวชี้วัดที่ 11 จำนวนการอ้างอิงบทความมายังผลงานวิจัยของอาจารย์
 8. ตัวชี้วัดที่ 12 จำนวนนวัตกรรมหรือองค์ความรู้ด้านศิลปวัฒนธรรม ที่สร้างมูลค่าและพัฒนาท้องถิ่น
- ไม่บรรลุเป้าหมาย 3 ตัวชี้วัด คิดเป็นร้อยละ 25.00 ผู้รับผิดชอบควรเร่งดำเนินการ ได้แก่
1. ตัวชี้วัดที่ 1 จำนวนนวัตกรรม/องค์ความรู้ ที่เกิดจากการบูรณาการบริการวิชาการ วิจัย ศิลปวัฒนธรรม และจากการมีส่วนร่วมของชุมชน
 2. ตัวชี้วัดที่ 7 จำนวนงานวิจัยหรือนวัตกรรมที่นำไปใช้ในการพัฒนาชุมชนท้องถิ่น
 3. ตัวชี้วัดที่ 9 จำนวนบทความที่ได้รับการตีพิมพ์ในวารสารระดับชาติและนานาชาติ ซึ่งอยู่ในฐานข้อมูลตามเกณฑ์ประกันคุณภาพ
- อยู่ระหว่างรอผลการดำเนินงาน 1 ตัวชี้วัด คิดเป็นร้อยละ 8.33 ผู้รับผิดชอบควรเร่งดำเนินการ ได้แก่
1. ตัวชี้วัดที่ 3 ร้อยละของรายได้ในชุมชนเป้าหมายเพิ่มขึ้น

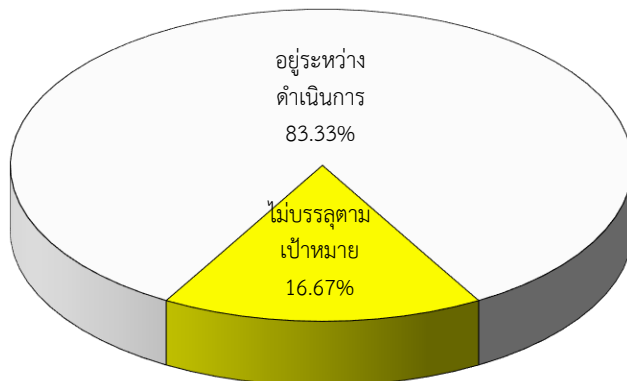


แผนภูมิที่ 3 แสดงผลสำเร็จของตัวชี้วัดตามแผนปฏิบัติราชการ ประจำปีงบประมาณ พ.ศ. 2569 (รอบ 6 เดือน) ประเด็นยุทธศาสตร์ที่ 1 การพัฒนาท้องถิ่นด้วยพันธกิจสัมพันธ์มหาวิทยาลัยกับสังคมท้องถิ่นด้วยศาสตร์พระราชา

□ ประเด็นยุทธศาสตร์ที่ 2 การยกระดับมาตรฐานการผลิตและพัฒนาครูและบุคลากรทางการศึกษา จำนวน 6 ตัวชี้วัด คะแนนเต็ม 1.0000 มีผลคะแนนถ่วงน้ำหนัก 0.1750 คิดเป็นร้อยละ 17.50 (ระดับควรเร่งดำเนินการ)

- ไม่บรรลุเป้าหมาย 1 ตัวชี้วัด คิดเป็นร้อยละ 16.67 ผู้รับผิดชอบควรเร่งดำเนินการ ได้แก่
1. ตัวชี้วัดที่ 18 จำนวนสถานศึกษาที่ได้รับการยกระดับคุณภาพวิชาชีพและสามารถปฏิบัติงานได้อย่างมีประสิทธิภาพ
- อยู่ระหว่างรอผลการดำเนินงาน 5 ตัวชี้วัด คิดเป็นร้อยละ 83.33 ผู้รับผิดชอบควรเร่งดำเนินการ ได้แก่
1. ตัวชี้วัดที่ 13 ร้อยละของอาจารย์ที่มีวุฒิศูนย์ และไม่มีวุฒิศูนย์ที่ได้รับการพัฒนาด้านสมรรถนะทางวิชาชีพครู และความเชี่ยวชาญเฉพาะทาง
 2. ตัวชี้วัดที่ 14 ร้อยละของนักศึกษาครูชั้นปีสุดท้ายที่สอบผ่านในระดับ B2 ตามมาตรฐาน CEFR หรือตามเกณฑ์มาตรฐานภาษาอังกฤษที่มหาวิทยาลัยกำหนด
 3. ตัวชี้วัดที่ 15 ร้อยละของนักศึกษาครูชั้นปีสุดท้ายที่สอบผ่านและได้รับใบอนุญาตประกอบวิชาชีพครู
 4. ตัวชี้วัดที่ 16 ร้อยละของนักศึกษาครูชั้นปีสุดท้ายที่มีผลงานวิจัยทางการศึกษาที่ได้รับการเผยแพร่สู่สาธารณะหรือมีการนำไปใช้ประโยชน์

5. ตัวชี้วัดที่ 17 ร้อยละของครูและบุคลากรทางการศึกษาในโรงเรียนเครือข่าย (โรงเรียนฝึกประสบการณ์วิชาชีพ/ครูพี่เลี้ยง) ที่ได้รับการพัฒนาตามมาตรฐานวิชาชีพและสามารถปฏิบัติงานได้อย่างมีประสิทธิภาพ



แผนภูมิที่ 4 แสดงผลสำเร็จของตัวชี้วัดตามแผนปฏิบัติราชการ ประจำปีงบประมาณ พ.ศ. 2569 (รอบ 6 เดือน) ประเด็นยุทธศาสตร์ที่ 2 การยกระดับมาตรฐานการผลิตและพัฒนาครูและบุคลากรทางการศึกษา

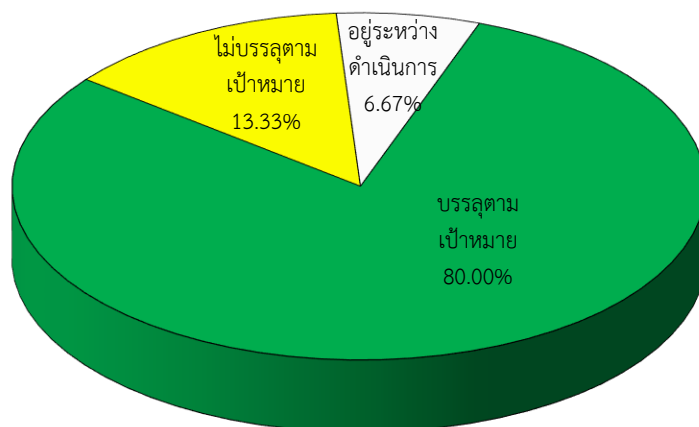
□ ประเด็นยุทธศาสตร์ที่ 3 การยกระดับคุณภาพและมาตรฐานการผลิตบัณฑิตให้มีคุณภาพ สร้างสรรค์สังคม จำนวน 15 ตัวชี้วัด คะแนนเต็ม 1.4000 มีผลคะแนนถ่วงน้ำหนัก 1.1516 คิดเป็นร้อยละ 82.25 (ระดับดีมาก)

○ บรรลุเป้าหมาย 12 ตัวชี้วัด คิดเป็นร้อยละ 80.00 ได้แก่

1. ตัวชี้วัดที่ 19 ร้อยละของนักศึกษาระดับปริญญาตรีปีสุดท้ายที่สอบผ่านในระดับ B1 ตามมาตรฐาน CEFR หรือมาตรฐานอื่น ๆ ที่เทียบเท่า
2. ตัวชี้วัดที่ 20 ร้อยละของนักศึกษาระดับปริญญาตรีปีสุดท้ายที่สอบผ่านสมรรถนะด้านดิจิทัลตามที่มหาวิทยาลัยกำหนดหรือมาตรฐานอื่น ๆ ที่เทียบเท่า
3. ตัวชี้วัดที่ 23 ร้อยละของหลักสูตรที่ส่งเสริมการเรียนรู้ตลอดชีวิต
4. ตัวชี้วัดที่ 24 จำนวนผู้เรียนกลุ่มใหม่ (Non-Age Group) ที่เข้าสู่ระบบการจัดการศึกษาตามหลักสูตรปกติหรือหลักสูตรระยะสั้นของมหาวิทยาลัย
5. ตัวชี้วัดที่ 25 จำนวนหลักสูตรที่มีการจัดการเรียนรู้โดยมีชุมชนเป็นฐานตอบสนองต่อการพัฒนาประเทศ พัฒนาท้องถิ่น
6. ตัวชี้วัดที่ 26 ร้อยละของหลักสูตรที่จัดการศึกษาแบบ CWIE/WIL
7. ตัวชี้วัดที่ 27 ร้อยละของนักศึกษาปีสุดท้ายที่มีทักษะการเป็นผู้ประกอบการ
8. ตัวชี้วัดที่ 28 ร้อยละของหลักสูตรที่มีรายวิชาที่มีกระบวนการจัดการเรียนรู้จากการฝึกปฏิบัติจริงในสถานประกอบการ/ชุมชน
9. ตัวชี้วัดที่ 29 จำนวนหลักสูตรที่มีอาจารย์ฝึกทักษะวิชาชีพร่วมกับสถานประกอบการหรือ Talent Mobility หรือการวิจัยและพัฒนานวัตกรรมร่วมกับสถานประกอบการ
10. ตัวชี้วัดที่ 30 ร้อยละของอาจารย์ที่ได้รับการพัฒนาสมรรถนะตามแนวทางการพัฒนาคุณภาพอาจารย์ เพื่อส่งเสริมการบรรลุผลลัพธ์การเรียนรู้ตามมาตรฐานคุณวุฒิระดับอุดมศึกษา พ.ศ. 2566 และส่งเสริมและพัฒนายุทธศาสตร์การพลิกโฉมมหาวิทยาลัย
11. ตัวชี้วัดที่ 32 จำนวนนวัตกรรมที่เกิดจากกระบวนการวิศวกรสังคม มีการรับรองการนำผลงานไปใช้ประโยชน์

12. ตัวชี้วัดที่ 33 ร้อยละของนักศึกษาที่มีหนี้ครัวเรือนและต้องการมีรายได้ระหว่างเรียน ได้รับการดูแลและจัดหาช่องทางทางการเงินรายได้

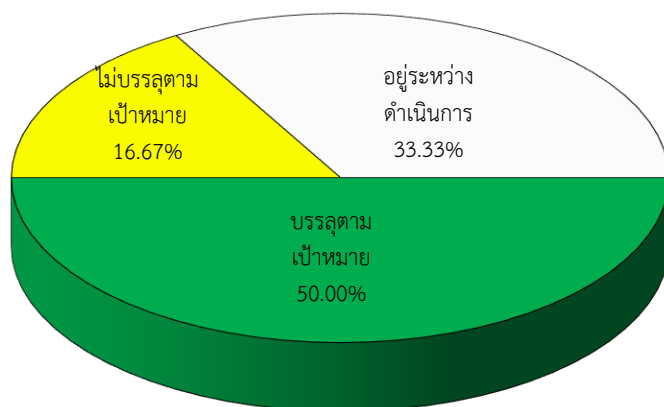
- ไม่บรรลุเป้าหมาย 2 ตัวชี้วัด คิดเป็นร้อยละ 13.33 ผู้รับผิดชอบควรเร่งดำเนินการ ได้แก่
 1. ตัวชี้วัดที่ 22 ร้อยละของหลักสูตรที่มีงานวิจัยของนักศึกษาซึ่งนำไปใช้การพัฒนาองค์ความรู้/ชุมชนท้องถิ่น หรือมีผลงานตีพิมพ์เผยแพร่จากงานวิจัยของนักศึกษา
 2. ตัวชี้วัดที่ 31 ร้อยละของนักศึกษาที่ผ่านการพัฒนาทักษะ Soft Skills ด้วยกระบวนการวิศวกรสังคมและมีทักษะกระบวนการวิศวกร
- อยู่ระหว่างรอผลการดำเนินงาน 1 ตัวชี้วัด คิดเป็นร้อยละ 6.67 ผู้รับผิดชอบควรเร่งดำเนินการ ได้แก่
 1. ตัวชี้วัดที่ 21 อัตราการได้งานทำ/ทำงานตรงสาขา/ประกอบอาชีพอิสระทั้งตามภูมิลำเนาและนอกภูมิลำเนาของบัณฑิตมหาวิทยาลัยราชภัฏ ภายในระยะเวลา 1 ปี



แผนภูมิที่ 5 แสดงผลสำเร็จของตัวชี้วัดตามแผนปฏิบัติการ ประจำปีงบประมาณ พ.ศ. 2569 (รอบ 6 เดือน) ประเด็นยุทธศาสตร์ที่ 3 การยกระดับคุณภาพและมาตรฐานการผลิตบัณฑิตให้มีคุณภาพสร้างสรรค์สังคม

□ ประเด็นยุทธศาสตร์ที่ 4 การพัฒนาสู่มหาวิทยาลัยสมรรถนะสูง จำนวน 6 ตัวชี้วัด คะแนนเต็ม 1.0000 มีผลคะแนนถ่วงน้ำหนัก 0.6044 คิดเป็นร้อยละ 60.44 (ระดับพอใช้)

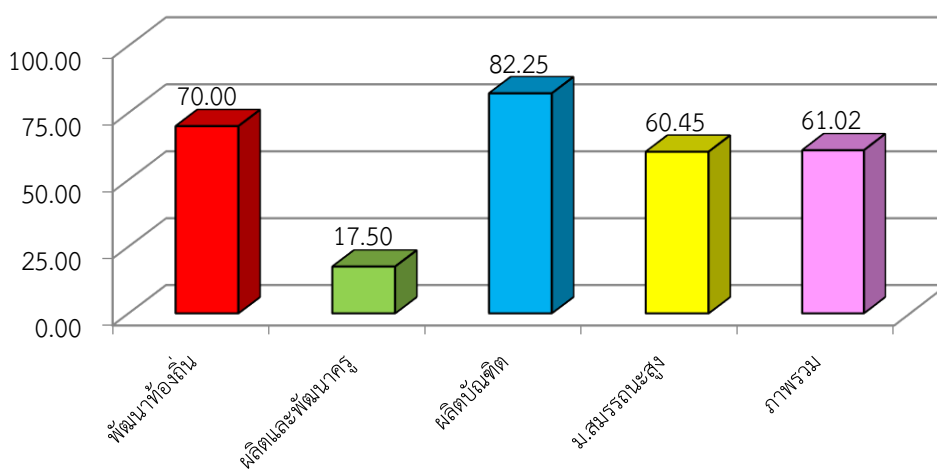
- บรรลุเป้าหมาย 3 ตัวชี้วัด คิดเป็นร้อยละ 50.00 ได้แก่
 1. ตัวชี้วัดที่ 34 จำนวนผลการจัดอันดับการดำเนินงานตามมาตรฐานสากล
 2. ตัวชี้วัดที่ 37 ร้อยละของบุคลากรที่ผ่านการประเมินสมรรถนะบุคลากรให้มีสมรรถนะด้านดิจิทัล ด้านภาษาต่างประเทศ และสมรรถนะทางวิชาชีพและสมรรถนะหลัก
 3. ตัวชี้วัดที่ 39 ระดับความสำเร็จการดำเนินงานของมหาวิทยาลัยสู่ความเป็นนานาชาติ
- ไม่บรรลุเป้าหมาย 1 ตัวชี้วัด คิดเป็นร้อยละ 16.67 ผู้รับผิดชอบควรเร่งดำเนินการ ได้แก่
 1. ตัวชี้วัดที่ 38 ร้อยละของรายได้ที่เพิ่มขึ้นจากการบริการวิชาการหรือการให้บริการอื่น ๆ
- อยู่ระหว่างรอผลการดำเนินงาน 2 ตัวชี้วัด คิดเป็นร้อยละ 33.33 ผู้รับผิดชอบควรเร่งดำเนินการ ได้แก่
 1. ตัวชี้วัดที่ 35 ผลการจัดอันดับ Time Higher Education Impact Ranking
 2. ตัวชี้วัดที่ 36 ระดับความพึงพอใจของผู้รับบริการที่มีต่อระบบเทคโนโลยีและสารสนเทศที่สนับสนุนการบริหารจัดการ



แผนภูมิที่ 6 แสดงผลสำเร็จของตัวชี้วัดตามแผนปฏิบัติการ ประจำปีงบประมาณ พ.ศ. 2569 (รอบ 6 เดือน) ประเด็นยุทธศาสตร์ที่ 4 การพัฒนาสู่มหาวิทยาลัยสมรรถนะสูง

**ตารางสรุปผลคะแนนเฉลี่ยจำแนกตามประเด็นยุทธศาสตร์
ตามแผนปฏิบัติการปีงบประมาณ พ.ศ. 2569 (รอบ 6 เดือน)**

ที่	ประเด็นยุทธศาสตร์	น้ำหนัก		คิดเป็นร้อยละ	ผลการประเมิน
		คะแนนเต็ม	คะแนนที่ได้		
1	การพัฒนาท้องถิ่นด้วยพันธกิจสัมพันธ์มหาวิทยาลัยกับสังคมท้องถิ่นด้วยศาสตร์พระราชา	32.00	22.40	70.00	ดี
2	การยกระดับมาตรฐานการผลิตและพัฒนาครูและบุคลากรทางการศึกษา	20.00	3.50	17.50	ควรเร่งดำเนินการ
3	การยกระดับคุณภาพและมาตรฐานการผลิตบัณฑิตให้มีคุณภาพสร้างสรรค์สังคม	28.00	23.03	82.25	ดีมาก
4	การพัฒนาสู่มหาวิทยาลัยสมรรถนะสูง	20.00	12.09	60.45	พอใช้
ผลงานในภาพรวมของมหาวิทยาลัย		100.00	61.02	61.02	พอใช้



แผนภูมิที่ 7 แสดงคะแนนเฉลี่ยจำแนกตามประเด็นยุทธศาสตร์ตามแผนปฏิบัติการ ประจำปีงบประมาณ พ.ศ. 2569 (รอบ 6 เดือน)

ตารางที่ 1 : สรุปผลการประเมินผลการปฏิบัติราชการตามแผนปฏิบัติราชการประจำปีงบประมาณ พ.ศ. 2569 มหาวิทยาลัยราชภัฏกำแพงเพชร

รอบ 6 เดือน : ตั้งแต่ 1 ตุลาคม 2568 ถึง 31 มีนาคม 2569

ที่	ตัวชี้วัด	น้ำหนัก (ร้อยละ)	หน่วยวัด	ข้อมูลพื้นฐาน			เป้าหมาย ปี 69	เกณฑ์การให้คะแนน					ผลการประเมิน			ผู้รับผิดชอบ ตัวชี้วัด		
				ปี 66	ปี 66	ปี 68		1	2	3	4	5	ผลการดำเนินการ					
													เศษ	ส่วน	ผล		ค่าคะแนน ที่ได้	คะแนนถ่วง น้ำหนัก
ประเด็นยุทธศาสตร์ที่ 1 การพัฒนาท้องถิ่นด้วยพันธกิจสัมพันธ์มหาวิทยาลัยกับสังคม ท้องถิ่นด้วยศาสตร์พระราชา		32														1.1200		
1	จำนวนนวัตกรรม/องค์ความรู้ที่เกิดจากการบูรณาการบริการวิชาการ วิจัย ศิลปวัฒนธรรม และจากการมีส่วนร่วมของชุมชน	4	ผลงาน	13	19	18	14	10	12	14	16	18			8	1.0000	0.0400	สำนักบริการฯ
2	จำนวนชุมชนที่ใช้ประโยชน์จากผลงานวิจัยพัฒนาเทคโนโลยีและนวัตกรรมที่เกิดจาก การบูรณาการพันธกิจ	3	ชุมชน	12	28	36	11	9	10	11	12	13			15	5.0000	0.1500	สำนักบริการฯ
3	ร้อยละของรายได้ในชุมชนเป้าหมายเพิ่มขึ้น	3	ร้อยละ	52.7	17.37	27.39	8	4	6	8	10	12	N/A	N/A	N/A	1.0000	0.0300	สำนักบริการฯ
4	จำนวนครัวเรือนที่ได้รับการยกระดับให้พ้นเส้นความยากจน	3	ครัวเรือน	425	127	481	130	110	120	130	140	150			277	5.0000	0.1500	สำนักบริการฯ
5	จำนวนผู้ประกอบการรายใหม่หรือการจ้างงานใหม่	3	ราย	7	12	10	5	3	4	5	6	7			5	3.0000	0.0900	สำนักบริการฯ
6	ร้อยละของงบประมาณทุนอุดหนุนการวิจัยพัฒนาชุมชนท้องถิ่นต่องบประมาณ ทุนอุดหนุนการวิจัยทั้งหมด	2	ร้อยละ	94.35	96.4	98.95	85	80	82.5	85	87.5	90	12.20	12.38	98.56	5.0000	0.1000	สถาบันวิจัยฯ
7	จำนวนงานวิจัยหรือนวัตกรรมที่นำไปใช้ในการพัฒนาชุมชนท้องถิ่น	2	ผลงาน	94	43	30	17	13	15	17	19	21			15	2.0000	0.0400	สถาบันวิจัยฯ
8	จำนวนงานวิจัยที่สามารถนำไปขยายผล ต่อยอดหรือใช้ประโยชน์เชิงพาณิชย์	2	ผลงาน	-	-	5	3	1	2	3	4	5			5	5.0000	0.1000	สถาบันวิจัยฯ
9	จำนวนบทความที่ได้รับการตีพิมพ์ในวารสารระดับชาติและนานาชาติ ซึ่งอยู่ใน ฐานข้อมูลตามเกณฑ์ประกันคุณภาพ	2	ผลงาน	97	108	105	75	65	70	75	80	85			43	1.0000	0.0200	สถาบันวิจัยฯ
10	จำนวนผลงานวิจัยที่ยื่นจดสิทธิบัตร อนุสิทธิบัตร หรือได้รับสิทธิบัตร อนุสิทธิบัตร	2	ผลงาน	13	62	15	11	7	9	11	13	15			53	5.0000	0.1000	สถาบันวิจัยฯ
11	จำนวนการอ้างอิงบทความวิจัยของอาจารย์	2	ผลงาน	69	78	100	11	7	9	11	13	15			100	5.0000	0.1000	สถาบันวิจัยฯ
12	จำนวนนวัตกรรมหรือองค์ความรู้ด้านศิลปวัฒนธรรมที่สร้างมูลค่าและพัฒนาท้องถิ่น	4	ผลงาน	7	11	13	6	4	5	6	7	8			8	5.0000	0.2000	สำนักศิลปะฯ

ที่	ตัวชี้วัด	น้ำหนัก (ร้อยละ)	หน่วยวัด	ข้อมูลพื้นฐาน			เป้าหมาย ปี 69	เกณฑ์การให้คะแนน					ผลการประเมิน					ผู้รับผิดชอบ ตัวชี้วัด
				ปี 66	ปี 67	ปี 68		1	2	3	4	5	ผลการดำเนินการ			คะแนน ที่ได้	คะแนนถ่วง น้ำหนัก	
													เศษ	ส่วน	ผล			
ประเด็นยุทธศาสตร์ที่ 2 การยกระดับมาตรฐานการผลิตและพัฒนาครูและบุคลากรทางการศึกษา		20															0.1750	
13	ร้อยละของอาจารย์ที่มีวุฒิตีครู และไม่มีวุฒิตีครูที่ได้รับการพัฒนาด้านสมรรถนะทางวิชาชีพครู และความเชี่ยวชาญเฉพาะทาง	3	ร้อยละ	75	75	89.29	75	65	70	75	80	85	N/A	N/A	N/A	1.0000	0.0300	สำนักส่งเสริมฯ
14	ร้อยละของนักศึกษาครูชั้นปีสุดท้ายที่สอบผ่านในระดับ B2 ตามมาตรฐาน CEFR หรือตามเกณฑ์มาตรฐานภาษาอังกฤษที่มหาวิทยาลัยกำหนด	4	ร้อยละ	-	3.96	21.92	16	12	14	16	18	20	N/A	N/A	N/A	1.0000	0.0400	คณะครุศาสตร์
15	ร้อยละของนักศึกษาครูชั้นปีสุดท้ายที่สอบผ่านและได้รับใบอนุญาตประกอบวิชาชีพครู	4	ร้อยละ	-	-	32.42	34	22	28	34	40	46	N/A	N/A	N/A	1.0000	0.0400	คณะครุศาสตร์
16	ร้อยละของนักศึกษาครูชั้นปีสุดท้ายที่มีผลงานวิจัยทางการศึกษาที่ได้รับการเผยแพร่สู่สาธารณะหรือมีการนำไปใช้ประโยชน์	4	ร้อยละ	7.61	8.11	8.11	30	20	25	30	35	40	N/A	N/A	N/A	1.0000	0.0400	คณะครุศาสตร์
17	ร้อยละของครูและบุคลากรทางการศึกษาในโรงเรียนเครือข่าย (โรงเรียนฝึกประสบการณ์วิชาชีพระดับปริญญาตรี) ที่ได้รับการพัฒนาตามมาตรฐานวิชาชีพและสามารถปฏิบัติงานได้อย่างมีประสิทธิภาพ	2.5	ร้อยละ	100	100	100	95	90	92.5	95	97.5	100	N/A	N/A	N/A	1.0000	0.0250	ศูนย์ศึกษาพัฒนาครู
18	จำนวนสถานศึกษาที่ได้รับการยกระดับคุณภาพวิชาชีพและสามารถปฏิบัติงานได้อย่างมีประสิทธิภาพ	2.5	แห่ง	15	27	28	30	20	25	30	35	40			0.00	0.0000	0.0000	ศูนย์ศึกษาพัฒนาครู
ประเด็นยุทธศาสตร์ที่ 3 การยกระดับคุณภาพและมาตรฐานการผลิตบัณฑิตให้มีคุณภาพสร้างสรรค์สังคม		28															1.1516	
19	ร้อยละของนักศึกษาระดับปริญญาตรีปีสุดท้ายที่สอบผ่านในระดับ B1 ตามมาตรฐาน CEFR หรือตามเกณฑ์มาตรฐานภาษาอังกฤษที่มหาวิทยาลัยกำหนด	2	ร้อยละ	73.46	41.08	83.58	65	55	60	65	70	75	656	691	94.93	5.0000	0.1000	ศูนย์ภาษา
20	ร้อยละของนักศึกษาระดับปริญญาตรีปีสุดท้ายที่สอบผ่านสมรรถนะด้านดิจิทัลตามที่มหาวิทยาลัยกำหนดหรือมาตรฐานอื่น ๆ ที่เทียบเท่า	2	ร้อยละ	96.18	97.21	98.37	95	90	92.5	95	97.5	100	1077	1086	99.17	4.6680	0.0934	สำนักวิทยบริการฯ
21	อัตราการได้งานทำ/ทำงานตรงสาขา/ประกอบอาชีพอิสระทั้งตามภูมิลำเนาและนอกภูมิลำเนาของบัณฑิตมหาวิทยาลัยราชภัฏ ภายในระยะเวลา 1 ปี	2	ร้อยละ	96.38	91.91	95.15	95	90	92.5	95	97.5	100	N/A	N/A	N/A	1.0000	0.0200	สำนักส่งเสริมฯ

ที่	ตัวชี้วัด	น้ำหนัก (ร้อยละ)	หน่วยวัด	ข้อมูลพื้นฐาน			เป้าหมาย ปี 69	เกณฑ์การให้คะแนน					ผลการประเมิน					ผู้รับผิดชอบ ตัวชี้วัด
				ปี 66	ปี 66	ปี 68		1	2	3	4	5	ผลการดำเนินการ			คะแนน ที่ได้	คะแนนถ่วง น้ำหนัก	
													เศษ	ส่วน	ผล			
22	ร้อยละของหลักสูตรที่มีงานวิจัยของนักศึกษาซึ่งนำไปใช้การพัฒนาองค์ความรู้/ ชุมชนท้องถิ่น หรือมีผลงานตีพิมพ์เผยแพร่จากงานวิจัยของนักศึกษา	2	ร้อยละ	82.22	61.7	65.22	80	75	77.5	80	82.5	85	5	48	10.42	1.0000	0.0200	สถาบันวิจัยฯ
23	ร้อยละของหลักสูตรที่ส่งเสริมการเรียนรู้ตลอดชีวิต	1.5	ร้อยละ	100	100	100	16	10	13	16	19	22	45	45	100.00	5.0000	0.0750	สำนักส่งเสริมฯ
24	จำนวนผู้เรียนกลุ่มใหม่ (Non-Age Group) ที่เข้าสู่ระบบการจัดการศึกษาตาม หลักสูตรปกติหรือหลักสูตรระยะสั้นของมหาวิทยาลัย	1.5	คน	250	130	1642	80	40	60	80	100	120			287	5.0000	0.0750	สำนักส่งเสริมฯ
25	จำนวนหลักสูตรที่มีการจัดการเรียนรู้โดยมีชุมชนเป็นฐานตอบสนองต่อการพัฒนา ประเทศ พัฒนาท้องถิ่น	1.5	หลักสูตร	46	46	46	41	37	39	41	43	45			47	5.0000	0.0750	สำนักส่งเสริมฯ
26	ร้อยละของหลักสูตรที่จัดการศึกษาแบบ CWIE/WIL	1.5	ร้อยละ	43.48	51.11	54.35	21	15	18	21	24	27	28	45	62.22	5.0000	0.0750	สำนักส่งเสริมฯ
27	ร้อยละของนักศึกษาปศุศัตยที่มีทักษะการเป็นผู้ประกอบการ	2	ร้อยละ	61.23	80.46	46.62	75	65	70	75	80	85	945	1073	88.07	5.0000	0.1000	สำนักส่งเสริมฯ
28	ร้อยละของหลักสูตรที่มีรายวิชาที่มีกระบวนการจัดการเรียนรู้จากการฝึกปฏิบัติจริง ในสถานประกอบการ/ชุมชน	2	ร้อยละ	-	-	76.09	75	65	70	75	80	85	34	45	75.56	3.1120	0.0622	สำนักส่งเสริมฯ
29	จำนวนหลักสูตรที่มีอาจารย์ฝึกทักษะวิชาชีพร่วมกับสถานประกอบการหรือ Talent Mobility หรือการวิจัยและพัฒนานวัตกรรมร่วมกับสถานประกอบการ	2	หลักสูตร	7	8	14	9	7	8	9	10	11			14	5.0000	0.1000	สำนักส่งเสริมฯ
30	ร้อยละของอาจารย์ที่ได้รับการพัฒนาสมรรถนะตามแนวทางการพัฒนาคุณภาพ อาจารย์ เพื่อส่งเสริมการบรรลุผลลัพธ์การเรียนรู้ตามมาตรฐานคุณวุฒิ ระดับอุดมศึกษา พ.ศ. 2566 และส่งเสริมและพัฒนายุทธศาสตร์การพลิกโฉม	2	ร้อยละ	71.74	57.36	74.16	34	28	31	34	37	40	270	323	83.59	5.0000	0.1000	สำนักส่งเสริมฯ
31	ร้อยละของนักศึกษาที่ผ่านการพัฒนาทักษะ Soft Skills ด้วยกระบวนการวิศวกร สังคมและมีทักษะกระบวนการวิศวกร	2	ร้อยละ	56.09	60.91	61.31	70	55	60	65	70	75	1059	1655	63.99	2.7980	0.0560	กองพัฒนานักศึกษา
32	จำนวนนวัตกรรมที่เกิดจากกระบวนการวิศวกรสังคม มีการรับรองการนำผลงานไป	2	ผลงาน	10	11	15	18	10	12	14	16	18			19	5.0000	0.1000	กองพัฒนานักศึกษา
33	ร้อยละของนักศึกษาที่มีหนี้ครัวเรือนและต้องการมีรายได้ระหว่างเรียนได้รับการดูแล และจัดหาช่องทางกามีรายได้	2	ร้อยละ	5.4	15.62	56.75	11	9	10	11	12	13	248	793	31.27	5.0000	0.1000	กองพัฒนานักศึกษา

ที่	ตัวชี้วัด	น้ำหนัก (ร้อยละ)	หน่วยวัด	ข้อมูลพื้นฐาน			เป้าหมาย ปี 69	เกณฑ์การให้คะแนน					ผลการประเมิน				ผู้รับผิดชอบ ตัวชี้วัด	
				ปี 66	ปี 67	ปี 68		1	2	3	4	5	ผลการดำเนินการ			คะแนน ที่ได้		คะแนนถ่วง น้ำหนัก
													เศษ	ส่วน	ผล			
	ประเด็นยุทธศาสตร์ที่ 4 การพัฒนาสู่มหาวิทยาลัยสมรรถนะสูง	20															0.6044	
34	จำนวนผลการจัดอันดับการดำเนินงานตามมาตรฐานสากล	3	หน่วยงาน	2	3	4	5	1	3	5	7	9			5	3.0000	0.0900	กองนโยบายฯ
35	ผลการจัดอันดับ Time Higher Education Impact Ranking	3	อันดับ	1001+	1,000- 1,500	1,000- 1,500	401- 600	601- 800	-	401- 600	-	201- 400			N/A	1.0000	0.0300	กองกลาง
36	ระดับความพึงพอใจของผู้รับบริการที่มีต่อระบบเทคโนโลยีและสารสนเทศที่สนับสนุนการบริหารจัดการ	3	ร้อยละ	4.48	4.27	4.44	4.3	4.1	4.2	4.3	4.4	4.5			N/A	1.0000	0.0300	สำนักวิทยบริการฯ
37	ร้อยละของบุคลากรที่ผ่านการประเมินสมรรถนะบุคลากรให้มีสมรรถนะด้านดิจิทัลด้านภาษาต่างประเทศ และสมรรถนะทางวิชาชีพและสมรรถนะหลัก	4	ระดับ	97.46	99.32	92.76	85	80	82.5	85	87.5	90	148	156	94.87	5.0000	0.2000	กองกลาง
38	รายได้จากการบริการวิชาการหรือการให้บริการอื่น ๆ	4	ล้านบาท	7.65	10.28	13.27	6	2	4	6	8	10			5.22	2.6097	0.1044	สำนักบริการฯ
39	ระดับความสำเร็จการดำเนินงานของมหาวิทยาลัยสู่ความเป็นนานาชาติ	3	ระดับ	-	5	5	4	1	2	3	4	5			5	5.0000	0.1500	งานวิเทศสัมพันธ์ฯ
	รวม	100															3.0509	

ข้อมูล ณ วันที่ 31 มีนาคม 2569

ตารางที่ 2 : สรุปผลการประเมินตนเอง (SAR card) ประจำปีงบประมาณ พ.ศ. 2569 มหาวิทยาลัยราชภัฏกำแพงเพชร (รอบ 6 เดือน)

แสดงผลการดำเนินงานรายไตรมาส

ที่	ตัวชี้วัด	น้ำหนัก (ร้อยละ)	หน่วยวัด	ข้อมูลพื้นฐาน			เป้าหมาย ปี 69	รอบ 3 เดือน		รอบ 6 เดือน			
				ปี 66	ปี 67	ปี 68		ผลงาน	ค่าคะแนนที่ได้	ผลงาน	ค่าคะแนนที่ได้		
ประเด็นยุทธศาสตร์ที่ 1 การพัฒนาท้องถิ่นด้วยพันธกิจสัมพันธ์มหาวิทยาลัยกับสังคมท้องถิ่นด้วยศาสตร์พระราชา		32						2.0000			3.5833		
1	จำนวนนวัตกรรม/องค์ความรู้ที่เกิดจากการบูรณาการบริการวิชาการ วิจัย ศิลปวัฒนธรรม และจากการมีส่วนร่วมของชุมชน	4	ผลงาน	13	19	18	14	2	1.0000		8	1.0000	
2	จำนวนชุมชนที่ใช้ประโยชน์จากผลงานวิจัยพัฒนาเทคโนโลยีและนวัตกรรมที่เกิดจากการบูรณาการพันธกิจ	3	ชุมชน	12	28	36	11	2	1.0000		15	5.0000	
3	ร้อยละของรายได้ในชุมชนเป้าหมายเพิ่มขึ้น	3	ร้อยละ	52.70	17.37	27.39	8	N/A	1.0000		N/A	1.0000	
4	จำนวนครัวเรือนที่ได้รับการยกระดับให้พ้นเส้นความยากจน	3	ครัวเรือน	425	127	481	130	120	2.0000		277	5.0000	
5	จำนวนผู้ประกอบการรายใหม่หรือการจ้างงานใหม่	3	ราย	7	12	10	5	4	2.0000		5	3.0000	
6	ร้อยละของงบประมาณทุนอุดหนุนการวิจัยพัฒนาชุมชนท้องถิ่นต่องบประมาณทุนอุดหนุนการวิจัยทั้งหมด	2	ร้อยละ	94.35	96.40	98.95	85	97.92	5.0000		98.56	5.0000	
7	จำนวนงานวิจัยหรือนวัตกรรมที่นำไปใช้ในการพัฒนาชุมชนท้องถิ่น	2	ผลงาน	94	43	30	17	10	1.0000		15	2.0000	
8	จำนวนงานวิจัยที่สามารถนำไปขยายผล ต่อยอดหรือใช้ประโยชน์เชิงพาณิชย์	2	ผลงาน	-	-	5	3	0	0.0000		5	5.0000	
9	จำนวนบทความที่ได้รับการตีพิมพ์ในวารสารระดับชาติและนานาชาติ ซึ่งอยู่ในฐานข้อมูลตามเกณฑ์ประกันคุณภาพ	2	ผลงาน	97	108	105	75	26	1.0000		43	1.0000	
10	จำนวนผลงานวิจัยที่ยื่นจดสิทธิบัตร อนุสิทธิบัตร หรือได้รับสิทธิบัตร อนุสิทธิบัตร	2	ผลงาน	13	62	15	11	51	5.0000		53	5.0000	
11	จำนวนการอ้างอิงบทความวิจัยของอาจารย์	2	ผลงาน	69	78	100	11	78	5.0000		100	5.0000	
12	จำนวนนวัตกรรมหรือองค์ความรู้ด้านศิลปวัฒนธรรมที่สร้างมูลค่าและพัฒนาท้องถิ่น	4	ผลงาน	7	11	13	6	0	0.0000		8	5.0000	
ประเด็นยุทธศาสตร์ที่ 2 การยกระดับมาตรฐานการผลิตและพัฒนาครูและบุคลากรทางการศึกษา		20						0.8333			0.8333		
13	ร้อยละของอาจารย์ที่มีวุฒิครู และไม่มีวุฒิครูที่ได้รับการพัฒนาด้านสมรรถนะทางวิชาชีพครู และความเชี่ยวชาญเฉพาะทาง	3	ร้อยละ	75.00	75.00	89.29	75	N/A	1.0000		N/A	1.0000	
14	ร้อยละของนักศึกษาครูชั้นปีสุดท้ายที่สอบผ่านในระดับ B2 ตามมาตรฐาน CEFR หรือตามเกณฑ์มาตรฐานภาษาอังกฤษที่มหาวิทยาลัยกำหนด	4	ร้อยละ	-	3.96	21.92	16	N/A	1.0000		N/A	1.0000	
15	ร้อยละของนักศึกษาครูชั้นปีสุดท้ายที่สอบผ่านและได้รับใบอนุญาตประกอบวิชาชีพครู	4	ร้อยละ	-	-	32.42	34	N/A	1.0000		N/A	1.0000	

ที่	ตัวชี้วัด	น้ำหนัก (ร้อยละ)	หน่วยวัด	ข้อมูลพื้นฐาน			เป้าหมาย ปี 69	รอบ 3 เดือน			รอบ 6 เดือน		
				ปี 66	ปี 67	ปี 68		ผลงาน	ค่าคะแนนที่ได้	ผลงาน	ค่าคะแนนที่ได้		
16	ร้อยละของนักศึกษาครูชั้นปีสุดท้ายที่มีผลงานวิจัยทางการศึกษาที่ได้รับการเผยแพร่สู่สาธารณะหรือมีการนำไปใช้ประโยชน์	4	ร้อยละ	7.61	8.11	8.11	30	N/A	1.0000	○	N/A	1.0000	○
17	ร้อยละของครูและบุคลากรทางการศึกษาในโรงเรียนเครือข่าย (โรงเรียนฝึกประสบการณ์วิชาชีพ/ครูพี่เลี้ยง) ที่ได้รับการพัฒนาตามมาตรฐานวิชาชีพและสามารถปฏิบัติงานได้อย่างมีประสิทธิภาพ	2.5	ร้อยละ	100.00	100.00	100.00	95	N/A	1.0000	○	N/A	1.0000	○
18	จำนวนสถานศึกษาที่ได้รับการยกระดับคุณภาพวิชาชีพและสามารถปฏิบัติงานได้อย่างมีประสิทธิภาพ	2.5	แห่ง	15	27	28	30	0	0.0000	●	0	0.0000	●
ประเด็นยุทธศาสตร์ที่ 3 การยกระดับคุณภาพและมาตรฐานการผลิตบัณฑิตให้มีคุณภาพสร้างสรรค์สังคม		28							2.9120	●		4.1719	●
19	ร้อยละของนักศึกษาระดับปริญญาตรีปีสุดท้ายที่สอบผ่านในระดับ B1 ตามมาตรฐาน CEFR หรือตามเกณฑ์มาตรฐานภาษาอังกฤษที่มหาวิทยาลัยกำหนด	2	ร้อยละ	73.46	41.08	83.58	65	51.20	1.0000	●	94.93	5.0000	●
20	ร้อยละของนักศึกษาระดับปริญญาตรีปีสุดท้ายที่สอบผ่านสมรรถนะด้านดิจิทัลตามที่มหาวิทยาลัยกำหนดหรือมาตรฐานอื่น ๆ ที่	2	ร้อยละ	96.18	97.21	98.37	95	99.00	4.6000	●	99.17	4.6680	●
21	อัตราการได้งานทำ/ทำงานตรงสาขา/ประกอบอาชีพอิสระทั้งตามภูมิถิ่นและนอกภูมิถิ่นของบัณฑิตมหาวิทยาลัยราชภัฏภายในระยะเวลา 1 ปี	2	ร้อยละ	96.38	91.91	95.15	95	N/A	1.0000	○	N/A	1.0000	○
22	ร้อยละของหลักสูตรที่มีงานวิจัยของนักศึกษาซึ่งนำไปใช้การพัฒนาองค์ความรู้/ชุมชนท้องถิ่น หรือมีผลงานตีพิมพ์เผยแพร่จากงานวิจัยของนักศึกษา	2	ร้อยละ	82.22	61.70	65.22	80	10.42	1.0000	●	10.42	1.0000	●
23	ร้อยละของหลักสูตรที่ส่งเสริมการเรียนรู้ตลอดชีวิต	1.5	ร้อยละ	100.00	100.00	100.00	16	100.00	5.0000	●	100.00	5.0000	●
24	จำนวนผู้เรียนกลุ่มใหม่ (Non-Age Group) ที่เข้าสู่ระบบการจัดการศึกษาตามหลักสูตรปกติหรือหลักสูตรระยะสั้นของมหาวิทยาลัย	1.5	คน	250	130	1642	80	N/A	1.0000	○	287	5.0000	●
25	จำนวนหลักสูตรที่มีการจัดการเรียนรู้โดยมีชุมชนเป็นฐานตอบสนองต่อการพัฒนาประเทศ พัฒนาท้องถิ่น	1.5	หลักสูตร	46	46	46	41	47	5.0000	●	47	5.0000	●
26	ร้อยละของหลักสูตรที่จัดการศึกษาแบบ CWIE/WIL	1.5	ร้อยละ	43.48	51.11	54.35	21	60.87	5.0000	●	62.22	5.0000	●
27	ร้อยละของนักศึกษาปีสุดท้ายที่มีทักษะการเป็นผู้ประกอบการ	2	ร้อยละ	61.23	80.46	46.62	75	N/A	1.0000	○	88.07	5.0000	●
28	ร้อยละของหลักสูตรที่มีรายวิชาที่มีกระบวนการจัดการเรียนรู้จากการฝึกปฏิบัติจริงในสถานประกอบการ/ชุมชน	2	ร้อยละ	-	-	76.09	75	73.91	2.7820	●	75.56	3.1120	●
29	จำนวนหลักสูตรที่มีอาจารย์ฝึกทักษะวิชาชีพร่วมกับสถานประกอบการหรือ Talent Mobility หรือการวิจัยและพัฒนานวัตกรรมร่วมกับสถานประกอบการ	2	หลักสูตร	7	8	14	9	14	5.0000	●	14	5.0000	●
30	ร้อยละของอาจารย์ที่ได้รับการพัฒนาสมรรถนะตามแนวทางการพัฒนาคุณภาพอาจารย์ เพื่อส่งเสริมการบรรลุผลลัพธ์การเรียนรู้ตามมาตรฐานคุณวุฒิระดับอุดมศึกษา พ.ศ. 2566 และส่งเสริมและพัฒนายุทธศาสตร์การพลิกโฉมมหาวิทยาลัย	2	ร้อยละ	71.74	57.36	74.16	34	42.19	5.0000	●	83.59	5.0000	●

ที่	ตัวชี้วัด	น้ำหนัก (ร้อยละ)	หน่วยวัด	ข้อมูลพื้นฐาน			เป้าหมาย ปี 69	รอบ 3 เดือน			รอบ 6 เดือน		
				ปี 66	ปี 67	ปี 68		ผลงาน	ค่าคะแนนที่ได้	ผลงาน	ค่าคะแนนที่ได้		
31	ร้อยละของนักศึกษาที่ผ่านการพัฒนาทักษะ Soft Skills ด้วยกระบวนการวิศวกรสังคมและมีทักษะกระบวนการวิศวกร	2	ร้อยละ	56.09	60.91	61.31	70	63.99	2.7980		63.99	2.7980	
32	จำนวนนวัตกรรมที่เกิดจากกระบวนการวิศวกรสังคม มีการรับรองการนำผลงานไปใช้ประโยชน์	2	ผลงาน	10	11	15	18	13	2.5000		19	5.0000	
33	ร้อยละของนักศึกษาที่มีหนี้ครัวเรือนและต้องการมีรายได้ระหว่างเรียนได้รับการดูแลและจัดหาช่องทางที่มีรายได้	2	ร้อยละ	5.40	15.62	56.75	11	N/A	1.0000		31.27	5.0000	
ประเด็นยุทธศาสตร์ที่ 4 การพัฒนาสู่มหาวิทยาลัยสมรรถนะสูง		20							2.8557			3.5219	
34	จำนวนผลการจัดอันดับการดำเนินงานตามมาตรฐานสากล	3	หน่วยงาน	2	3	4	5	5	3.0000		5	3.0000	
35	ผลการจัดอันดับ Time Higher Education Impact Ranking	3	อันดับ	1001+	1,000-	1,000-	401-600	N/A	1.0000		N/A	1.0000	
36	ระดับความพึงพอใจของผู้รับบริการที่มีต่อระบบเทคโนโลยีและสารสนเทศที่สนับสนุนการบริหารจัดการ	3	ร้อยละ	4.48	4.27	4.44	4.3	N/A	1.0000		N/A	1.0000	
37	ร้อยละของบุคลากรที่ผ่านการประเมินสมรรถนะบุคลากรให้มีสมรรถนะด้านดิจิทัล ด้านภาษาต่างประเทศ และสมรรถนะทางวิชาชีพและสมรรถนะหลัก	4	ระดับ	97.46	99.32	92.76	85	94.87	5.0000		94.87	5.0000	
38	รายได้จากการบริการวิชาการหรือการให้บริการอื่น ๆ	4	ล้านบาท	7.65	10.28	13.27	6	2.56	1.2786		5.22	2.6097	
39	ระดับความสำเร็จการดำเนินงานของมหาวิทยาลัยสู่ความเป็นนานาชาติ	3	ระดับ	-	5	5	4	3	3.0000		5	5.0000	
รวม		100							2.0197			3.0509	

ข้อมูล ณ วันที่ 31 มีนาคม 2569

แนวทางการประเมินผล :

- หมายถึง อยู่ระหว่างการดำเนินการ (N/A)
- หมายถึง ระดับควรปรับปรุงเร่งด่วน (0.0000 - 1.4999)
- หมายถึง ระดับควรปรับปรุง (1.5000 - 2.4999)
- หมายถึง ระดับพอใช้ (2.5000 - 3.4999)
- หมายถึง ระดับดี (3.5000 - 4.4999)
- หมายถึง ระดับดีมาก (4.5000 - 5.0000)