



รายงานผลการปฏิบัติราชการ
ตามแผนปฏิบัติราชการ
ประจำปีงบประมาณ พ.ศ. 2569
(รอบ 3 เดือน)
มหาวิทยาลัยราชภัฏกำแพงเพชร

กองนโยบายและแผน สำนักงานอธิการบดี
มหาวิทยาลัยราชภัฏกำแพงเพชร

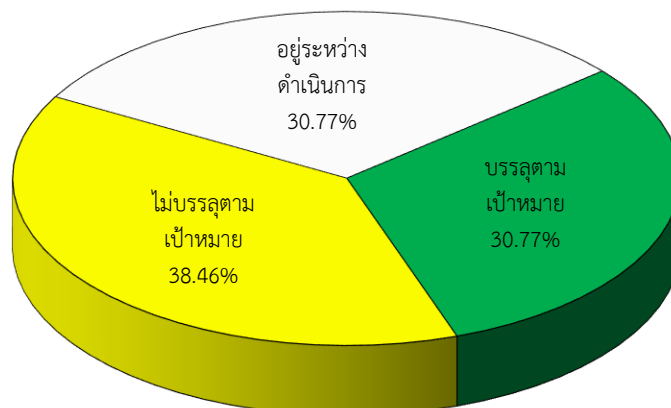
ผ่านการพิจารณาเห็นชอบจากการประชุมคณะกรรมการบริหารมหาวิทยาลัย
ครั้งที่ 2/2569 วันอังคารที่ 10 กุมภาพันธ์ 2569

**รายงานผลการปฏิบัติราชการตามแผนปฏิบัติราชการ ประจำปีงบประมาณ พ.ศ. 2569
(รอบ 3 เดือน : 1 ตุลาคม 2568 – 31 ธันวาคม 2568)**

มหาวิทยาลัยราชภัฏกำแพงเพชร ได้จัดทำแผนปฏิบัติราชการ ประจำปีงบประมาณ พ.ศ. 2569 พร้อมคู่มือการประเมินผลการปฏิบัติราชการตามแผนปฏิบัติราชการ ประจำปีงบประมาณ พ.ศ. 2569 เพื่อใช้เป็นกรอบและแนวทางในการปฏิบัติราชการประจำปีของมหาวิทยาลัย โดยมีตัวชี้วัดเพื่อใช้ในการประเมินผลสำเร็จในการดำเนินงาน จำนวน 39 ตัวชี้วัด จำแนกออกเป็น 4 ประเด็นยุทธศาสตร์ ซึ่งมีผลการดำเนินงานในรอบ 3 เดือน : ตั้งแต่ 1 ตุลาคม 2568 – 31 ธันวาคม 2568 ดังนี้

ที่	ประเด็นยุทธศาสตร์	จำนวน (ตัวชี้วัด)	บรรลุ เป้าหมาย	ไม่บรรลุ เป้าหมาย	รอฟผล ดำเนินงาน
1	การพัฒนาท้องถิ่นด้วยพันธกิจสัมพันธ์มหาวิทยาลัยกับสังคมท้องถิ่นด้วยศาสตร์พระราชา	12	3 (25.00)	8 (66.67)	1 (8.33)
2	การยกระดับมาตรฐานการผลิตและพัฒนาครูและบุคลากรทางการศึกษา	6	-	1 (16.67)	5 (83.33)
3	การยกระดับคุณภาพและมาตรฐานการผลิตบัณฑิตให้มีคุณภาพสร้างสรรค์สังคม	15	6 (40.00)	5 (33.33)	4 (26.67)
4	การพัฒนาสู่มหาวิทยาลัยสมรรถนะสูง	6	3 (50.00)	1 (16.67)	2 (33.33)
รวมทั้งสิ้น		39 (100.00)	12 (30.77)	15 (38.46)	12 (30.77)

มหาวิทยาลัยราชภัฏกำแพงเพชร โดยกองนโยบายและแผน ได้ดำเนินการเก็บรวบรวมและวิเคราะห์ข้อมูลผลการปฏิบัติงานของตัวชี้วัดตามแผนปฏิบัติราชการ ประจำปีงบประมาณ พ.ศ. 2569 รอบ 3 เดือน มีผลการดำเนินงานดังนี้ มีตัวชี้วัดที่บรรลุตามเป้าหมายที่กำหนด 12 ตัวชี้วัด (ร้อยละ 30.77) ไม่บรรลุเป้าหมาย 15 ตัวชี้วัด (ร้อยละ 38.46) และอยู่ระหว่างรอผลการดำเนินงาน 12 ตัวชี้วัด (ร้อยละ 30.77) โดยมีผลการประเมินในภาพรวม คือ 2.0197 คะแนน (คะแนนเต็ม 5) หรือคิดเป็นร้อยละ 40.39 (ระดับควรเร่งดำเนินการ)



แผนภูมิที่ 1 แสดงผลสำเร็จของตัวชี้วัดตามแผนปฏิบัติราชการ ประจำปีงบประมาณ พ.ศ. 2569 (รอบ 3 เดือน)

1. ผลการประเมินการปฏิบัติราชการตามแผนปฏิบัติราชการ ปีงบประมาณ พ.ศ. 2569 (รอบ 3 เดือน)

มหาวิทยาลัยราชภัฏกำแพงเพชร แบ่งผลการประเมินการปฏิบัติราชการตามแผนปฏิบัติราชการ จำนวน 39 ตัวชี้วัด โดยการนำผลการดำเนินงานเปรียบเทียบกับเกณฑ์การให้คะแนนในแต่ละตัวชี้วัด ซึ่งผลการประเมินจะแบ่งออกเป็น 6 ระดับ ดังนี้

1. ● (ระดับดีมาก ช่วงคะแนน 4.5000 - 5.0000) จำนวน 8 ตัวชี้วัด
2. ● (ระดับดี ช่วงคะแนน 3.5000 - 4.4999) ไม่มี
3. ● (ระดับพอใช้ ช่วงคะแนน 2.5000 - 3.4999) จำนวน 2 ตัวชี้วัด
4. ● (ระดับควรปรับปรุง ช่วงคะแนน 1.5000 - 2.4999) จำนวน 1 ตัวชี้วัด
5. ● (ระดับควรปรับปรุงเร่งด่วน ช่วงคะแนน 0.0000 - 1.4999) จำนวน 13 ตัวชี้วัด
6. ○ (อยู่ระหว่างรอผลการดำเนินงาน คะแนน 1.0000) จำนวน 15 ตัวชี้วัด

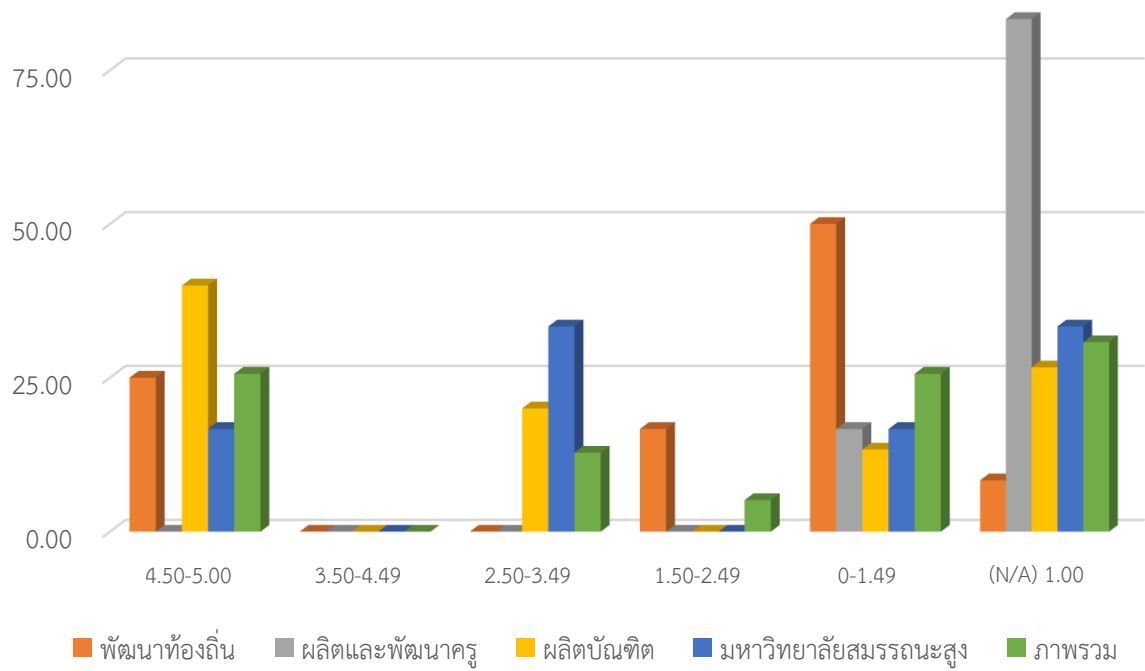
ที่	ประเด็นยุทธศาสตร์	จำนวน (ตัวชี้วัด)						
		รวม	4.50-5.00	3.50-4.49	2.50-3.49	1.50-2.49	0-1.49	1.00
1	การพัฒนาท้องถิ่นด้วยพันธกิจสัมพันธ์มหาวิทยาลัยกับสังคมท้องถิ่นด้วยศาสตร์พระราชา	12	3	-	-	2	6	1
2	การยกระดับมาตรฐานการผลิตและพัฒนาครูและบุคลากรทางการศึกษา	6	-	-	-	-	1	5
3	การยกระดับคุณภาพและมาตรฐานการผลิตบัณฑิตให้มีคุณภาพสร้างสรรค์สังคม	15	6	-	3	-	2	4
4	การพัฒนาสู่มหาวิทยาลัยสมรรถนะสูง	6	1	-	2	-	1	2
รวมทั้งสิ้น (คิดเป็นร้อยละ)		39 (100.00)	10 (25.64)	0 (0.00)	5 (12.82)	2 (5.13)	10 (25.64)	12 (30.77)

หมายเหตุ :

1. มหาวิทยาลัยฯ กำหนดคำอธิบายและเกณฑ์การให้คะแนนในทุกตัวชี้วัด โดยจะแบ่งเกณฑ์การให้คะแนนออกเป็น 5 ระดับ และกำหนดเป้าหมายของการดำเนินงานในทุกตัวชี้วัดจะอยู่ในเกณฑ์การให้คะแนนระดับ 3

2. ตัวชี้วัดที่**บรรลุ**ตามเป้าหมายจะมีผลการดำเนินงานมากกว่าหรือเท่ากับ 3 คะแนน หรือมีคะแนนเท่ากับ 3 – 5 คะแนน

3. ตัวชี้วัดที่**ไม่บรรลุ**ตามเป้าหมายจะมีผลการดำเนินงานน้อยกว่า 3 คะแนน หรือมีคะแนนเท่ากับ 0 – 2.9999 คะแนน รวมถึงตัวชี้วัดที่อยู่ระหว่างรอผลการดำเนินงาน

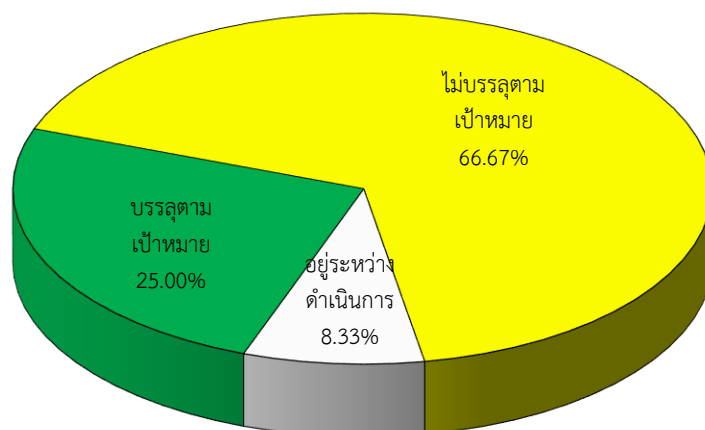


แผนภูมิที่ 2 แสดงผลร้อยละของผลการประเมินการปฏิบัติราชการตามแผนปฏิบัติราชการ ประจำปีงบประมาณ พ.ศ. 2569 (รอบ 3 เดือน) จำแนกตามประเด็นยุทธศาสตร์และช่วงระดับคะแนน

จากการติดตามประเมินผลตัวชี้วัดตามแผนปฏิบัติการ จำนวนทั้งสิ้น 39 ตัวชี้วัด มีผลการดำเนินงาน จำแนกเป็น 4 ประเด็นยุทธศาสตร์ ดังนี้

□ ประเด็นยุทธศาสตร์ที่ 1 การพัฒนาท้องถิ่นด้วยพันธกิจสัมพันธ์มหาวิทยาลัยกับสังคมท้องถิ่นด้วยศาสตร์พระราชา จำนวน 12 ตัวชี้วัด คะแนนเต็ม 1.6000 มีผลคะแนนถ่วงน้ำหนัก 0.5600 คิดเป็นร้อยละ 35.00 (ระดับควรเร่งดำเนินการ)

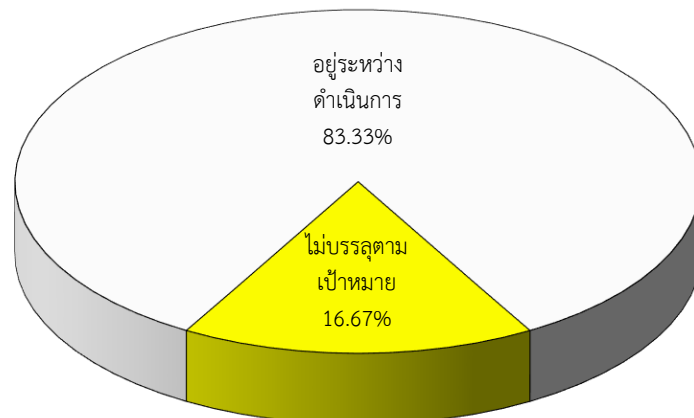
- บรรลุเป้าหมาย 3 ตัวชี้วัด คิดเป็นร้อยละ 25.00 ได้แก่
 1. ตัวชี้วัดที่ 6 ร้อยละของงบประมาณทุนอุดหนุนการวิจัยพัฒนาชุมชนท้องถิ่นต่องบประมาณทุนอุดหนุนการวิจัยทั้งหมด
 2. ตัวชี้วัดที่ 10 จำนวนผลงานวิจัยที่ยื่นจดสิทธิบัตร อนุสิทธิบัตร หรือได้รับสิทธิบัตร อนุสิทธิบัตร
 3. ตัวชี้วัดที่ 11 จำนวนการอ้างอิงบทความวิจัยของอาจารย์
- ไม่บรรลุเป้าหมาย 8 ตัวชี้วัด คิดเป็นร้อยละ 66.67 ผู้รับผิดชอบควรเร่งดำเนินการ ได้แก่
 1. ตัวชี้วัดที่ 1 จำนวนนวัตกรรม/องค์ความรู้ ที่เกิดจากการบูรณาการบริการวิชาการ วิจัย ศิลปวัฒนธรรม และจากการมีส่วนร่วมของชุมชน
 2. ตัวชี้วัดที่ 2 จำนวนชุมชนที่ใช้ประโยชน์จากผลงานวิจัยพัฒนาเทคโนโลยีและนวัตกรรมที่เกิดจากการบูรณาการพันธกิจ
 3. ตัวชี้วัดที่ 4 จำนวนครัวเรือนที่ได้รับการยกระดับให้พ้นเส้นความยากจน
 4. ตัวชี้วัดที่ 5 จำนวนผู้ประกอบการรายใหม่หรือการจ้างงานใหม่
 5. ตัวชี้วัดที่ 7 จำนวนงานวิจัยหรือนวัตกรรมที่นำไปใช้ในการพัฒนาชุมชนท้องถิ่น
 6. ตัวชี้วัดที่ 8 จำนวนงานวิจัยที่สามารถนำไปขยายผล ต่อยอดหรือใช้ประโยชน์เชิงพาณิชย์
 7. ตัวชี้วัดที่ 9 จำนวนบทความที่ได้รับการตีพิมพ์ในวารสารระดับชาติและนานาชาติ ซึ่งอยู่ในฐานข้อมูลตามเกณฑ์ประกันคุณภาพ
 8. ตัวชี้วัดที่ 12 จำนวนนวัตกรรมหรือองค์ความรู้ด้านศิลปวัฒนธรรม ที่สร้างมูลค่าและพัฒนาท้องถิ่น
- อยู่ระหว่างรอผลการดำเนินงาน 1 ตัวชี้วัด คิดเป็นร้อยละ 8.33 ผู้รับผิดชอบควรเร่งดำเนินการ ได้แก่
 1. ตัวชี้วัดที่ 3 ร้อยละของรายได้ในชุมชนเป้าหมายเพิ่มขึ้น



แผนภูมิที่ 3 แสดงผลสำเร็จของตัวชี้วัดตามแผนปฏิบัติการ ประจำปีงบประมาณ พ.ศ. 2569 (รอบ 3 เดือน) ประเด็นยุทธศาสตร์ที่ 1 การพัฒนาท้องถิ่นด้วยพันธกิจสัมพันธ์มหาวิทยาลัยกับสังคมท้องถิ่นด้วยศาสตร์พระราชา

□ ประเด็นยุทธศาสตร์ที่ 2 การยกระดับมาตรฐานการผลิตและพัฒนาครูและบุคลากรทางการศึกษา จำนวน 6 ตัวชี้วัด คะแนนเต็ม 1.0000 มีผลคะแนนถ่วงน้ำหนัก 0.1750 คิดเป็นร้อยละ 17.50 (ระดับควรเร่งดำเนินการ)

- ไม่บรรลุเป้าหมาย 1 ตัวชี้วัด คิดเป็นร้อยละ 16.67 ผู้รับผิดชอบควรเร่งดำเนินการ ได้แก่
 1. ตัวชี้วัดที่ 18 จำนวนสถานศึกษาที่ได้รับการยกระดับคุณภาพวิชาชีพและสามารถปฏิบัติงานได้อย่างมีประสิทธิภาพ
- อยู่ระหว่างรอผลการดำเนินงาน 5 ตัวชี้วัด คิดเป็นร้อยละ 83.33 ผู้รับผิดชอบควรเร่งดำเนินการ ได้แก่
 1. ตัวชี้วัดที่ 13 ร้อยละของอาจารย์ที่มีวุฒิศู และไม่มีวุฒิศูที่ได้รับการพัฒนาตามสมรรถนะทางวิชาชีพครู และความเชี่ยวชาญเฉพาะทาง
 2. ตัวชี้วัดที่ 14 ร้อยละของนักศึกษาครูชั้นปีสุดท้ายที่สอบผ่านในระดับ B2 ตามมาตรฐาน CEFR หรือตามเกณฑ์มาตรฐานภาษาอังกฤษที่มหาวิทยาลัยกำหนด
 3. ตัวชี้วัดที่ 15 ร้อยละของนักศึกษาครูชั้นปีสุดท้ายที่สอบผ่านและได้รับใบอนุญาตประกอบวิชาชีพครู
 4. ตัวชี้วัดที่ 16 ร้อยละของนักศึกษาครูชั้นปีสุดท้ายที่มีผลงานวิจัยทางการศึกษาที่ได้รับการเผยแพร่สู่สาธารณะหรือมีการนำไปใช้ประโยชน์
 5. ตัวชี้วัดที่ 17 ร้อยละของครูและบุคลากรทางการศึกษาในโรงเรียนเครือข่าย (โรงเรียนฝึกประสบการณ์วิชาชีพ/ครูพี่เลี้ยง) ที่ได้รับการพัฒนาตามมาตรฐานวิชาชีพและสามารถปฏิบัติงานได้อย่างมีประสิทธิภาพ



แผนภูมิที่ 4 แสดงผลสำเร็จของตัวชี้วัดตามแผนปฏิบัติการ ประจำปีงบประมาณ พ.ศ. 2569 (รอบ 3 เดือน) ประเด็นยุทธศาสตร์ที่ 2 การยกระดับมาตรฐานการผลิตและพัฒนาครูและบุคลากรทางการศึกษา

□ ประเด็นยุทธศาสตร์ที่ 3 การยกระดับคุณภาพและมาตรฐานการผลิตบัณฑิตให้มีคุณภาพ
สร้างสรรค์สังคม จำนวน 15 ตัวชี้วัด คะแนนเต็ม 1.4000 มีผลคะแนนถ่วงน้ำหนัก 0.7936 คิดเป็นร้อยละ
56.69 (ระดับควรเร่งดำเนินการ)

○ บรรลุเป้าหมาย 6 ตัวชี้วัด คิดเป็นร้อยละ 40.00 ได้แก่

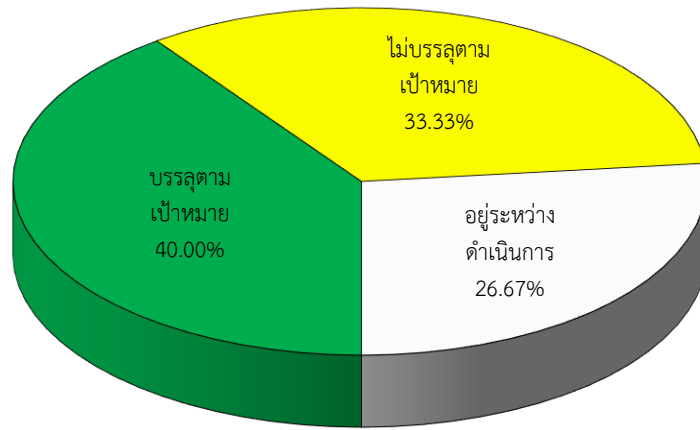
1. ตัวชี้วัดที่ 20 ร้อยละของนักศึกษาระดับปริญญาตรีปีสุดท้ายที่สอบผ่านสมรรถนะด้านดิจิทัล
ตามที่มหาวิทยาลัยกำหนดหรือมาตรฐานอื่น ๆ ที่เทียบเท่า
2. ตัวชี้วัดที่ 23 ร้อยละของหลักสูตรที่ส่งเสริมการเรียนรู้ตลอดชีวิต
3. ตัวชี้วัดที่ 25 จำนวนหลักสูตรที่มีการจัดการเรียนรู้โดยมีชุมชนเป็นฐานตอบสนองต่อการ
พัฒนาประเทศ พัฒนาท้องถิ่น
4. ตัวชี้วัดที่ 26 ร้อยละของหลักสูตรที่จัดการศึกษาแบบ CWIE/WIL
5. ตัวชี้วัดที่ 29 จำนวนหลักสูตรที่มีอาจารย์ฝึกทักษะวิชาชีพพร้อมกับสถานประกอบการหรือ
Talent Mobility หรือการวิจัยและพัฒนานวัตกรรมร่วมกับสถานประกอบการ
6. ตัวชี้วัดที่ 30 ร้อยละของอาจารย์ที่ได้รับการพัฒนาสมรรถนะตามแนวทางการพัฒนา
คุณภาพอาจารย์ เพื่อส่งเสริมการบรรลุผลลัพธ์การเรียนรู้ตามมาตรฐานคุณวุฒิ
ระดับอุดมศึกษา พ.ศ. 2566 และส่งเสริมและพัฒนายุทธศาสตร์การพลิกโฉมมหาวิทยาลัย

○ ไม่บรรลุเป้าหมาย 5 ตัวชี้วัด คิดเป็นร้อยละ 26.67 ผู้รับผิดชอบควรเร่งดำเนินการ ได้แก่

1. ตัวชี้วัดที่ 19 ร้อยละของนักศึกษาระดับปริญญาตรีปีสุดท้ายที่สอบผ่านในระดับ B1 ตาม
มาตรฐาน CEFR หรือมาตรฐานอื่น ๆ ที่เทียบเท่า
2. ตัวชี้วัดที่ 22 ร้อยละของหลักสูตรที่มีงานวิจัยของนักศึกษาซึ่งนำไปใช้การพัฒนาองค์
ความรู้/ชุมชนท้องถิ่น หรือมีผลงานตีพิมพ์เผยแพร่จากงานวิจัยของนักศึกษา
3. ตัวชี้วัดที่ 28 ร้อยละของหลักสูตรที่มีรายวิชาที่มีกระบวนการจัดการเรียนรู้จากการฝึก
ปฏิบัติจริงในสถานประกอบการ/ชุมชน
4. ตัวชี้วัดที่ 31 ร้อยละของนักศึกษาที่ผ่านการพัฒนาทักษะ Soft Skills ด้วยกระบวนการ
วิศวกรรมสังคมและมีทักษะกระบวนการวิศวกร
5. ตัวชี้วัดที่ 32 จำนวนนวัตกรรมที่เกิดจากกระบวนการวิศวกรรมสังคม มีการรับรองการนำ
ผลงานไปใช้ประโยชน์

○ อยู่ระหว่างรอผลการดำเนินงาน 4 ตัวชี้วัด คิดเป็นร้อยละ 33.33 ผู้รับผิดชอบควรเร่งดำเนินการ ได้แก่

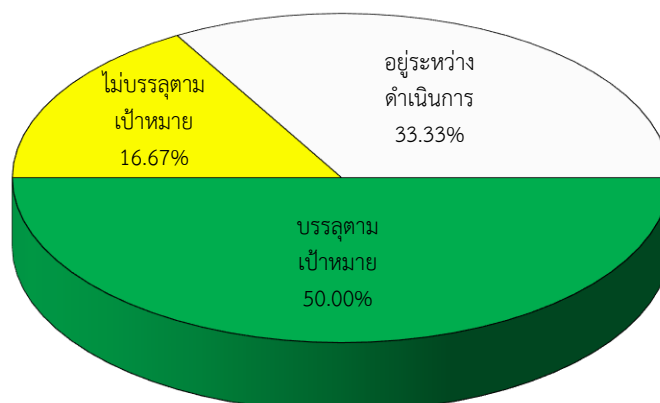
1. ตัวชี้วัดที่ 21 อัตราการได้งานทำ/ทำงานตรงสาขา/ประกอบอาชีพอิสระทั้งตามภูมิลำเนา
และนอกภูมิลำเนาของบัณฑิตมหาวิทยาลัยราชภัฏ ภายในระยะเวลา 1 ปี
2. ตัวชี้วัดที่ 24 จำนวนผู้เรียนกลุ่มใหม่ (Non-Age Group) ที่เข้าสู่ระบบการจัดการศึกษา
ตามหลักสูตรปกติหรือหลักสูตรระยะสั้นของมหาวิทยาลัย
3. ตัวชี้วัดที่ 27 ร้อยละของนักศึกษาปีสุดท้ายที่มีทักษะการเป็นผู้ประกอบการ
4. ตัวชี้วัดที่ 33 ร้อยละของนักศึกษาที่มีหนี้ครัวเรือนและต้องการมีรายได้ระหว่างเรียนได้รับการ
ดูแลและจัดหาช่องทางให้มีรายได้



แผนภูมิที่ 5 แสดงผลสำเร็จของตัวชี้วัดตามแผนปฏิบัติราชการ ประจำปีงบประมาณ พ.ศ. 2569 (รอบ 3 เดือน) ประเด็นยุทธศาสตร์ที่ 3 การยกระดับคุณภาพและมาตรฐานการผลิตบัณฑิตให้มีคุณภาพสร้างสรรค์สังคม

□ ประเด็นยุทธศาสตร์ที่ 4 การพัฒนากลุ่มมหาวิทยาลัยสมรรถนะสูง จำนวน 6 ตัวชี้วัด คะแนนเต็ม 1.0000 มีผลคะแนนถ่วงน้ำหนัก 0.4911 คิดเป็นร้อยละ 49.11 (ระดับควรเร่งดำเนินการ)

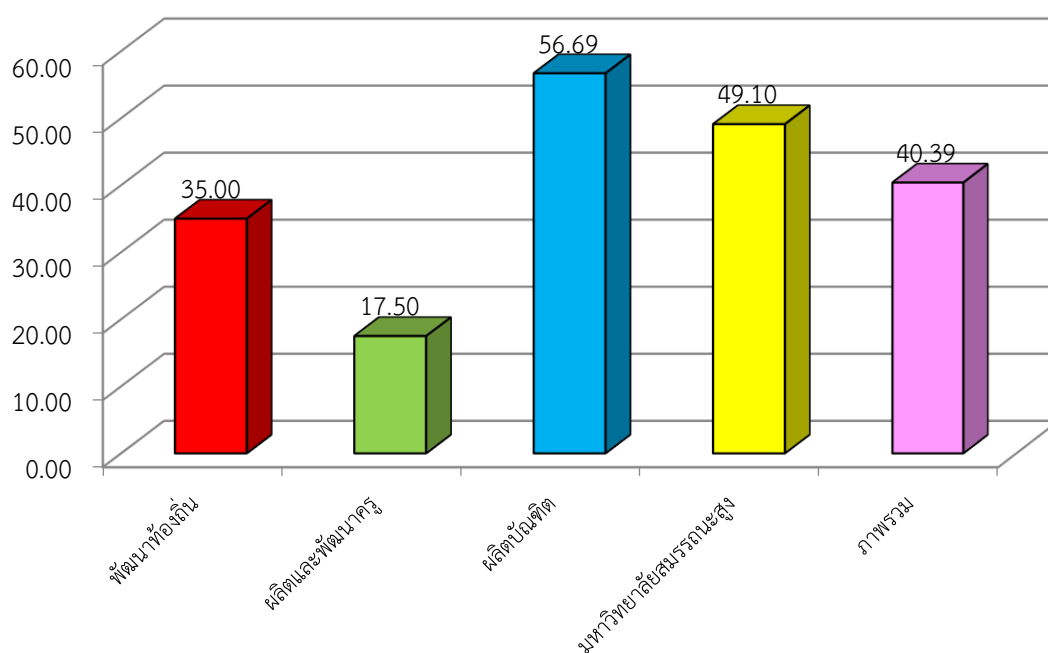
- บรรลุเป้าหมาย 3 ตัวชี้วัด คิดเป็นร้อยละ 50.00 ได้แก่
 1. ตัวชี้วัดที่ 34 จำนวนผลการจัดอันดับการดำเนินงานตามมาตรฐานสากล
 2. ตัวชี้วัดที่ 37 ร้อยละของบุคลากรที่ผ่านการประเมินสมรรถนะบุคลากรให้มีสมรรถนะด้านดิจิทัล ด้านภาษาต่างประเทศ และสมรรถนะทางวิชาชีพและสมรรถนะหลัก
 3. ตัวชี้วัดที่ 39 ระดับความสำเร็จการดำเนินงานของมหาวิทยาลัยสู่ความเป็นนานาชาติ
- ไม่บรรลุเป้าหมาย 1 ตัวชี้วัด คิดเป็นร้อยละ 16.67 ผู้รับผิดชอบควรเร่งดำเนินการ ได้แก่
 1. ตัวชี้วัดที่ 38 ร้อยละของรายได้ที่เพิ่มขึ้นจากการบริการวิชาการหรือการให้บริการอื่น ๆ
- อยู่ระหว่างรอผลการดำเนินงาน 2 ตัวชี้วัด คิดเป็นร้อยละ 33.33 ผู้รับผิดชอบควรเร่งดำเนินการ ได้แก่
 1. ตัวชี้วัดที่ 35 ผลการจัดอันดับ Time Higher Education Impact Ranking
 2. ตัวชี้วัดที่ 36 ระดับความพึงพอใจของผู้รับบริการที่มีต่อระบบเทคโนโลยีและสารสนเทศที่สนับสนุนการบริหารจัดการ



แผนภูมิที่ 6 แสดงผลสำเร็จของตัวชี้วัดตามแผนปฏิบัติราชการ ประจำปีงบประมาณ พ.ศ. 2569 (รอบ 3 เดือน) ประเด็นยุทธศาสตร์ที่ 4 การพัฒนากลุ่มมหาวิทยาลัยสมรรถนะสูง

ตารางสรุปผลคะแนนเฉลี่ยจำแนกตามประเด็นยุทธศาสตร์
ตามแผนปฏิบัติการประจำปีงบประมาณ พ.ศ. 2569 (รอบ 3 เดือน)

ที่	ประเด็นยุทธศาสตร์	น้ำหนัก		คิดเป็นร้อยละ	ผลการประเมิน
		คะแนนเต็ม	คะแนนที่ได้		
1	การพัฒนาท้องถิ่นด้วยพันธกิจสัมพันธ์มหาวิทยาลัยกับสังคมท้องถิ่นด้วยศาสตร์พระราชา	32.00	11.20	35.00	ควรเร่งดำเนินการ
2	การยกระดับมาตรฐานการผลิตและพัฒนาครูและบุคลากรทางการศึกษา	20.00	3.50	17.50	ควรเร่งดำเนินการ
3	การยกระดับคุณภาพและมาตรฐานการผลิตบัณฑิตให้มีคุณภาพสร้างสรรค์สังคม	28.00	15.18	56.69	ควรเร่งดำเนินการ
4	การพัฒนาสู่มหาวิทยาลัยสมรรถนะสูง	20.00	9.82	49.10	ควรเร่งดำเนินการ
ผลงานในภาพรวมของมหาวิทยาลัย		100.00	40.39	40.39	ควรเร่งดำเนินการ



แผนภูมิที่ 7 แสดงคะแนนเฉลี่ยจำแนกตามประเด็นยุทธศาสตร์ตามแผนปฏิบัติการประจำปีงบประมาณ พ.ศ. 2569 (รอบ 3 เดือน)

ตารางที่ 1 : สรุปผลการประเมินผลการปฏิบัติราชการตามแผนปฏิบัติราชการประจำปีงบประมาณ พ.ศ. 2569 มหาวิทยาลัยราชภัฏกำแพงเพชร

รอบ 3 เดือน : ตั้งแต่ 1 ตุลาคม 2568 ถึง 31 ธันวาคม 2568

ที่	ตัวชี้วัด	น้ำหนัก (ร้อยละ)	หน่วยวัด	ข้อมูลพื้นฐาน				เป้าหมาย ปี 69	เกณฑ์การให้คะแนน					ผลการประเมิน 3 เดือน					ผู้รับผิดชอบ ตัวชี้วัด
				ปี 66	ปี 67	ปี 68	ปี 69		1	2	3	4	5	ผลการดำเนินการ			ค่าคะแนน ที่ได้	คะแนนถ่วง น้ำหนัก	
														เศษ	ส่วน	ผล			
ประเด็นยุทธศาสตร์ที่ 1 การพัฒนาท้องถิ่นด้วยพันธกิจสัมพันธ์มหาวิทยาลัยกับสังคมท้องถิ่นด้วยศาสตร์พระราชา		32															0.5600		
1	จำนวนนวัตกรรม/องค์ความรู้ที่เกิดจากการบูรณาการบริการวิชาการ วิจัย ศิลปวัฒนธรรม และจากการมีส่วนร่วมของชุมชน	4	ผลงาน	13	19	18	14	10	12	14	16	18			2	1.0000	0.0400	สำนักบริการฯ	
2	จำนวนชุมชนที่ใช้ประโยชน์จากผลงานวิจัยพัฒนาเทคโนโลยีและนวัตกรรมที่เกิดจากการบูรณาการพันธกิจ	3	ชุมชน	12	28	36	11	9	10	11	12	13			2	1.0000	0.0300	สำนักบริการฯ	
3	ร้อยละของรายได้ในชุมชนเป้าหมายเพิ่มขึ้น	3	ร้อยละ	52.7	17.37	27.39	8	4	6	8	10	12	N/A	N/A	N/A	1.0000	0.0300	สำนักบริการฯ	
4	จำนวนครัวเรือนที่ได้รับการยกระดับให้พ้นเส้นความยากจน	3	ครัวเรือน	425	127	481	130	110	120	130	140	150			120	2.0000	0.0600	สำนักบริการฯ	
5	จำนวนผู้ประกอบการรายใหม่หรือการจ้างงานใหม่	3	ราย	7	12	10	5	3	4	5	6	7			4	2.0000	0.0600	สำนักบริการฯ	
6	ร้อยละของงบประมาณทุนอุดหนุนการวิจัยพัฒนาชุมชนท้องถิ่นต้องงบประมาณทุนอุดหนุนการวิจัยทั้งหมด	2	ร้อยละ	94.35	96.4	98.95	85	80	82.5	85	87.5	90	8.38	8.56	97.92	5.0000	0.1000	สถาบันวิจัยฯ	
7	จำนวนงานวิจัยหรือนวัตกรรมที่นำไปใช้ในการพัฒนาชุมชนท้องถิ่น	2	ผลงาน	94	43	30	17	13	15	17	19	21			10	1.0000	0.0200	สถาบันวิจัยฯ	
8	จำนวนงานวิจัยที่สามารถนำไปขยายผล ต่อยอดหรือใช้ประโยชน์เชิงพาณิชย์	2	ผลงาน	-	-	5	3	1	2	3	4	5			0	0.0000	0.0000	สถาบันวิจัยฯ	
9	จำนวนบทความที่ได้รับการตีพิมพ์ในวารสารระดับชาติและนานาชาติ ซึ่งอยู่ในฐานข้อมูลตามเกณฑ์ประกันคุณภาพ	2	ผลงาน	97	108	105	75	65	70	75	80	85			26	1.0000	0.0200	สถาบันวิจัยฯ	
10	จำนวนผลงานวิจัยที่ยื่นจดสิทธิบัตร อนุสิทธิบัตร หรือได้รับสิทธิบัตร อนุสิทธิบัตร	2	ผลงาน	13	62	15	11	7	9	11	13	15			51	5.0000	0.1000	สถาบันวิจัยฯ	
11	จำนวนการอ้างอิงบทความมายังผลงานวิจัยของอาจารย์	2	ผลงาน	69	78	100	11	7	9	11	13	15			78	5.0000	0.1000	สถาบันวิจัยฯ	
12	จำนวนนวัตกรรมหรือองค์ความรู้ด้านศิลปวัฒนธรรมที่สร้างมูลค่าและพัฒนาท้องถิ่น	4	ผลงาน	7	11	13	6	4	5	6	7	8			0	0.0000	0.0000	สำนักศิลปะฯ	

ที่	ตัวชี้วัด	น้ำหนัก (ร้อยละ)	หน่วยวัด	ข้อมูลพื้นฐาน			เป้าหมาย ปี 69	เกณฑ์การให้คะแนน					ผลการประเมิน 3 เดือน					ผู้รับผิดชอบ ตัวชี้วัด
				ปี 66	ปี 67	ปี 68		1	2	3	4	5	ผลการดำเนินการ			คะแนน ที่ได้	คะแนนถ่วง น้ำหนัก	
													เศษ	ส่วน	ผล			
ประเด็นยุทธศาสตร์ที่ 2 การยกระดับมาตรฐานการผลิตและพัฒนาครูและบุคลากรทางการศึกษา				20												0.1750		
13	ร้อยละของอาจารย์ที่มีวุฒิครู และไม่วุฒิครูที่ได้รับการพัฒนาด้านสมรรถนะทางวิชาชีพครู และ ความเชี่ยวชาญเฉพาะทาง	3	ร้อยละ	75	75	89.29	75	65	70	75	80	85	N/A	N/A	N/A	1.0000	0.0300	สำนักส่งเสริมฯ
14	ร้อยละของนักศึกษาครูชั้นปีสุดท้ายที่สอบผ่านในระดับ B2 ตามมาตรฐาน CEFR หรือตามเกณฑ์ มาตรฐานภาษาอังกฤษที่มหาวิทยาลัยกำหนด	4	ร้อยละ	-	3.96	21.92	16	12	14	16	18	20	N/A	N/A	N/A	1.0000	0.0400	คณะครุศาสตร์
15	ร้อยละของนักศึกษาครูชั้นปีสุดท้ายที่สอบผ่านและได้รับใบอนุญาตประกอบวิชาชีพครู	4	ร้อยละ	-	-	32.42	34	22	28	34	40	46	N/A	N/A	N/A	1.0000	0.0400	คณะครุศาสตร์
16	ร้อยละของนักศึกษาครูชั้นปีสุดท้ายที่มีผลงานวิจัยทางการศึกษาที่ได้รับการเผยแพร่สู่สาธารณะ หรือมีการนำไปใช้ประโยชน์	4	ร้อยละ	7.61	8.11	8.11	30	20	25	30	35	40	N/A	N/A	N/A	1.0000	0.0400	คณะครุศาสตร์
17	ร้อยละของครูและบุคลากรทางการศึกษาในโรงเรียนเครือข่าย (โรงเรียนฝึกประสบการณ์วิชาชีพ/ ครูที่เลี้ยง) ที่ได้รับการพัฒนาตามมาตรฐานวิชาชีพและสามารถปฏิบัติงานได้อย่างมีประสิทธิภาพ	2.5	ร้อยละ	100	100	100	95	90	92.5	95	97.5	100	N/A	N/A	N/A	1.0000	0.0250	ศูนย์ศึกษาพัฒนา ครู
18	จำนวนสถานศึกษาที่ได้รับการยกระดับคุณภาพวิชาชีพและสามารถปฏิบัติงานได้อย่างมีประสิทธิภาพ	2.5	แห่ง	15	27	28	30	20	25	30	35	40			0.00	0.0000	0.0000	ศูนย์ศึกษาพัฒนา ครู
ประเด็นยุทธศาสตร์ที่ 3 การยกระดับคุณภาพและมาตรฐานการผลิตบัณฑิตให้มีคุณภาพสร้างสรรค์ สังคม				28													0.7936	
19	ร้อยละของนักศึกษาระดับปริญญาตรีปีสุดท้ายที่สอบผ่านในระดับ B1 ตามมาตรฐาน CEFR หรือ ตามเกณฑ์มาตรฐานภาษาอังกฤษที่มหาวิทยาลัยกำหนด	2	ร้อยละ	73.46	41.08	83.58	65	55	60	65	70	75	255	498	51.20	1.0000	0.0200	ศูนย์ภาษา
20	ร้อยละของนักศึกษาระดับปริญญาตรีปีสุดท้ายที่สอบผ่านสมรรถนะด้านดิจิทัลตามที่มหาวิทยาลัย กำหนดหรือมาตรฐานอื่น ๆ ที่เทียบเท่า	2	ร้อยละ	96.18	97.21	98.37	95	90	92.5	95	97.5	100	1087	1098	99.00	4.6000	0.0920	สำนักวิทยบริการฯ
21	อัตราการได้งานทำ/ทำงานตรงสาขา/ประกอบอาชีพอิสระทั้งตามภูมิสำเนาและนอกภูมิสำเนา ของบัณฑิตมหาวิทยาลัยราชภัฏ ภายในระยะเวลา 1 ปี	2	ร้อยละ	96.38	91.91	95.15	95	90	92.5	95	97.5	100	N/A	N/A	N/A	1.0000	0.0200	สำนักส่งเสริมฯ
22	ร้อยละของหลักสูตรที่มีงานวิจัยของนักศึกษาซึ่งนำไปใช้ในการพัฒนาองค์ความรู้/ชุมชนท้องถิ่น หรือมีผลงานตีพิมพ์เผยแพร่จากงานวิจัยของนักศึกษา	2	ร้อยละ	82.22	61.7	65.22	80	75	77.5	80	82.5	85	5	48	10.42	1.0000	0.0200	สถาบันวิจัยฯ
23	ร้อยละของหลักสูตรที่ส่งเสริมการเรียนรู้ตลอดชีวิต	1.5	ร้อยละ	100	100	100	16	10	13	16	19	22	45	45	100.00	5.0000	0.0750	สำนักส่งเสริมฯ

ที่	ตัวชี้วัด	น้ำหนัก (ร้อยละ)	หน่วยวัด	ข้อมูลพื้นฐาน			เป้าหมาย ปี 69	เกณฑ์การให้คะแนน					ผลการประเมิน 3 เดือน					ผู้รับผิดชอบ ตัวชี้วัด
				ปี 66	ปี 67	ปี 68		1	2	3	4	5	ผลการดำเนินการ			ค่าคะแนน ที่ได้	คะแนนถ่วง น้ำหนัก	
													เศษ	ส่วน	ผล			
24	จำนวนผู้เรียนกลุ่มใหม่ (Non-Age Group) ที่เข้าสู่ระบบการจัดการศึกษาตามหลักสูตรปกติหรือหลักสูตรระยะสั้นของมหาวิทยาลัย	1.5	คน	250	130	1642	80	40	60	80	100	120			N/A	1.0000	0.0150	สำนักส่งเสริมฯ
25	จำนวนหลักสูตรที่มีการจัดการเรียนรู้โดยมีชุมชนเป็นฐานตอบสนองต่อการพัฒนาประเทศ พัฒนาท้องถิ่น	1.5	หลักสูตร	46	46	46	41	37	39	41	43	45			47	5.0000	0.0750	สำนักส่งเสริมฯ
26	ร้อยละของหลักสูตรที่จัดการศึกษาแบบ CWIE/WIL	1.5	ร้อยละ	43.48	51.11	54.35	21	15	18	21	24	27	28	46	60.87	5.0000	0.0750	สำนักส่งเสริมฯ
27	ร้อยละของนักศึกษาปีสุดท้ายที่มีทักษะการเป็นผู้ประกอบการ	2	ร้อยละ	61.23	80.46	46.62	75	65	70	75	80	85	N/A	N/A	N/A	1.0000	0.0200	สำนักส่งเสริมฯ
28	ร้อยละของหลักสูตรที่มีรายวิชาที่มีกระบวนการจัดการเรียนรู้จากการฝึกปฏิบัติจริงในสถานประกอบการ/ชุมชน	2	ร้อยละ	-	-	76.09	75	65	70	75	80	85	34	46	73.91	2.7820	0.0556	สำนักส่งเสริมฯ
29	จำนวนหลักสูตรที่มีอาจารย์ฝึกทักษะวิชาชีพร่วมกับสถานประกอบการหรือ Talent Mobility หรือการวิจัยและพัฒนานวัตกรรมร่วมกับสถานประกอบการ	2	หลักสูตร	7	8	14	9	7	8	9	10	11			14	5.0000	0.1000	สำนักส่งเสริมฯ
30	ร้อยละของอาจารย์ที่ได้รับการพัฒนาสมรรถนะตามแนวทางการพัฒนาคุณภาพอาจารย์ เพื่อส่งเสริมการบรรลุผลลัพธ์การเรียนรู้ตามมาตรฐานคุณวุฒิระดับอุดมศึกษา พ.ศ. 2566 และส่งเสริมและพัฒนายุทธศาสตร์การพลิกโฉมมหาวิทยาลัย	2	ร้อยละ	71.74	57.36	74.16	34	28	31	34	37	40	135	320	42.19	5.0000	0.1000	สำนักส่งเสริมฯ
31	ร้อยละของนักศึกษาที่ผ่านการพัฒนาทักษะ Soft Skills ด้วยกระบวนการวิศวกรรมสังคมและมีทักษะกระบวนการวิศวกรรม	2	ร้อยละ	56.09	60.91	61.31	70	55	60	65	70	75	1059	1655	63.99	2.7980	0.0560	กองพัฒนานักศึกษา
32	จำนวนนวัตกรรมที่เกิดจากกระบวนการวิศวกรรมสังคม มีการรับรองการนำผลงานไปใช้ประโยชน์	2	ผลงาน	10	11	15	18	10	12	14	16	18			13	2.5000	0.0500	กองพัฒนานักศึกษา
33	ร้อยละของนักศึกษาที่มีหนี้ครัวเรือนและต้องการมีรายได้ระหว่างเรียนได้รับการดูแลและจัดหาช่องทางให้มีรายได้	2	ร้อยละ	5.4	15.62	56.75	11	9	10	11	12	13	N/A	N/A	N/A	1.0000	0.0200	กองพัฒนานักศึกษา

ที่	ตัวชี้วัด	น้ำหนัก (ร้อยละ)	หน่วยวัด	ข้อมูลพื้นฐาน				เป้าหมาย ปี 69	เกณฑ์การให้คะแนน					ผลการประเมิน 3 เดือน				ผู้รับผิดชอบ ตัวชี้วัด	
				ปี 66	ปี 67	ปี 68	ปี 69		1	2	3	4	5	ผลการดำเนินการ			คะแนน ที่ได้		คะแนนถ่วง น้ำหนัก
														เศษ	ส่วน	ผล			
	ประเด็นยุทธศาสตร์ที่ 4 การพัฒนาลุ่มมหาวิทยาลัยสมรรถนะสูง	20															0.4911		
34	จำนวนผลการจัดอันดับการดำเนินงานตามมาตรฐานสากล	3	หน่วยงาน	2	3	4	5	1	3	5	7	9			5	3.0000	0.0900	กองนโยบายฯ	
35	ผลการจัดอันดับ Time Higher Education Impact Ranking	3	อันดับ	1001+	1,000- 1,500	1,000- 1,500	401- 600	601- 800	-	401- 600	-	201- 400			N/A	1.0000	0.0300	กองกลาง	
36	ระดับความพึงพอใจของผู้รับบริการที่มีต่อระบบเทคโนโลยีและสารสนเทศที่สนับสนุนการบริหารจัดการ	3	ร้อยละ	4.48	4.27	4.44	4.3	4.1	4.2	4.3	4.4	4.5			N/A	1.0000	0.0300	สำนักวิทยบริการฯ	
37	ร้อยละของบุคลากรที่ผ่านการประเมินสมรรถนะบุคลากรให้มีสมรรถนะด้านดิจิทัล ด้านภาษาต่างประเทศ และสมรรถนะทางวิชาชีพและสมรรถนะหลัก	4	ระดับ	97.46	99.32	92.76	85	80	82.5	85	87.5	90	148	156	94.87	5.0000	0.2000	กองกลาง	
38	รายได้จากการบริการวิชาการหรือการให้บริการอื่น ๆ	4	ล้านบาท	7.65	10.28	13.27	6	2	4	6	8	10			2.56	1.2786	0.0511	สำนักบริการฯ	
39	ระดับความสำเร็จการดำเนินงานของมหาวิทยาลัยสู่ความเป็นนานาชาติ	3	ระดับ	-	5	5	4	1	2	3	4	5			3	3.0000	0.0900	งานวิเทศสัมพันธ์ฯ	
	รวม	100															2.0197		

ข้อมูล ณ วันที่ 31 ธันวาคม 2568

ตารางที่ 2 : สรุปผลการประเมินตนเอง (SAR card) ประจำปีงบประมาณ พ.ศ. 2569 มหาวิทยาลัยราชภัฏกำแพงเพชร (รอบ 3 เดือน)

แสดงผลการดำเนินงานรายไตรมาส

ที่	ตัวชี้วัด	น้ำหนัก (ร้อยละ)	หน่วยวัด	ข้อมูลพื้นฐาน			เป้าหมาย ปี 69	รอบ 3 เดือน		
				ปี 66	ปี 67	ปี 68		ผลงาน	ค่าคะแนนที่ได้	
ประเด็นยุทธศาสตร์ที่ 1 การพัฒนาท้องถิ่นด้วยพันธกิจสัมพันธ์มหาวิทยาลัยกับสังคมท้องถิ่นด้วยศาสตร์พระราชา		32						2.0000		
1	จำนวนนวัตกรรม/องค์ความรู้ที่เกิดจากการบูรณาการบริการวิชาการ วิจัย ศิลปวัฒนธรรม และจากการมีส่วนร่วมของชุมชน	4	ผลงาน	13	19	18	14	2	1.0000	
2	จำนวนชุมชนที่ใช้ประโยชน์จากผลงานวิจัยพัฒนาเทคโนโลยีและนวัตกรรมที่เกิดจากการบูรณาการพันธกิจ	3	ชุมชน	12	28	36	11	2	1.0000	
3	ร้อยละของรายได้ในชุมชนเป้าหมายเพิ่มขึ้น	3	ร้อยละ	52.70	17.37	27.39	8	N/A	1.0000	
4	จำนวนครัวเรือนที่ได้รับการยกระดับให้พ้นเส้นความยากจน	3	ครัวเรือน	425	127	481	130	120	2.0000	
5	จำนวนผู้ประกอบการรายใหม่หรือการจ้างงานใหม่	3	ราย	7	12	10	5	4	2.0000	
6	ร้อยละของงบประมาณทุนอุดหนุนการวิจัยพัฒนาชุมชนท้องถิ่นต่องบประมาณทุนอุดหนุนการวิจัยทั้งหมด	2	ร้อยละ	94.35	96.40	98.95	85	97.92	5.0000	
7	จำนวนงานวิจัยหรือนวัตกรรมที่นำไปใช้ในการพัฒนาชุมชนท้องถิ่น	2	ผลงาน	94	43	30	17	10	1.0000	
8	จำนวนงานวิจัยที่สามารถนำไปขยายผล ต่อยอดหรือใช้ประโยชน์เชิงพาณิชย์	2	ผลงาน	-	-	5	3	0	0.0000	
9	จำนวนบทความที่ได้รับการตีพิมพ์ในวารสารระดับชาติและนานาชาติ ซึ่งอยู่ในฐานข้อมูลตามเกณฑ์ประกันคุณภาพ	2	ผลงาน	97	108	105	75	26	1.0000	
10	จำนวนผลงานวิจัยที่ยื่นจดสิทธิบัตร อนุสิทธิบัตร หรือได้รับสิทธิบัตร อนุสิทธิบัตร	2	ผลงาน	13	62	15	11	51	5.0000	
11	จำนวนการอ้างอิงบทความวิจัยของอาจารย์	2	ผลงาน	69	78	100	11	78	5.0000	
12	จำนวนนวัตกรรมหรือองค์ความรู้ด้านศิลปวัฒนธรรมที่สร้างมูลค่าและพัฒนาท้องถิ่น	4	ผลงาน	7	11	13	6	0	0.0000	
ประเด็นยุทธศาสตร์ที่ 2 การยกระดับมาตรฐานการผลิตและพัฒนาครูและบุคลากรทางการศึกษา		20						0.8333		
13	ร้อยละของอาจารย์ที่มีวุฒิครู และไม่มีวุฒิครูที่ได้รับการพัฒนาด้านสมรรถนะทางวิชาชีพครู และความเชี่ยวชาญเฉพาะทาง	3	ร้อยละ	75.00	75.00	89.29	75	N/A	1.0000	
14	ร้อยละของนักศึกษาครูชั้นปีสุดท้ายที่สอบผ่านในระดับ B2 ตามมาตรฐาน CEFR หรือตามเกณฑ์มาตรฐานภาษาอังกฤษที่มหาวิทยาลัยกำหนด	4	ร้อยละ	-	3.96	21.92	16	N/A	1.0000	
15	ร้อยละของนักศึกษาครูชั้นปีสุดท้ายที่สอบผ่านและได้รับใบอนุญาตประกอบวิชาชีพครู	4	ร้อยละ	-	-	32.42	34	N/A	1.0000	

ที่	ตัวชี้วัด	น้ำหนัก (ร้อยละ)	หน่วยวัด	ข้อมูลพื้นฐาน			เป้าหมาย ปี 69	รอบ 3 เดือน		
				ปี 66	ปี 67	ปี 68		ผลงาน	ค่าคะแนนที่ได้	
16	ร้อยละของนักศึกษาครูชั้นปีสุดท้ายที่มีผลงานวิจัยทางการศึกษาที่ได้รับการเผยแพร่สู่สาธารณะหรือมีการนำไปใช้ประโยชน์	4	ร้อยละ	7.61	8.11	8.11	30	N/A	1.0000	○
17	ร้อยละของครูและบุคลากรทางการศึกษาในโรงเรียนเครือข่าย (โรงเรียนฝึกประสบการณ์วิชาชีพ/ครูพี่เลี้ยง) ที่ได้รับการพัฒนาตามมาตรฐานวิชาชีพและสามารถปฏิบัติงานได้อย่างมีประสิทธิภาพ	2.5	ร้อยละ	100.00	100.00	100.00	95	N/A	1.0000	○
18	จำนวนสถานศึกษาที่ได้รับการยกระดับคุณภาพวิชาชีพและสามารถปฏิบัติงานได้อย่างมีประสิทธิภาพ	2.5	แห่ง	15	27	28	30	0	0.0000	●
ประเด็นยุทธศาสตร์ที่ 3 ทรายกระดับคุณภาพและมาตรฐานการผลิตบัณฑิตให้มีคุณภาพสร้างสรรคสังคม		28							2.9120	●
19	ร้อยละของนักศึกษาระดับปริญญาตรีปีสุดท้ายที่สอบผ่านในระดับ B1 ตามมาตรฐาน CEFR หรือตามเกณฑ์มาตรฐานภาษาอังกฤษที่มหาวิทยาลัยกำหนด	2	ร้อยละ	73.46	41.08	83.58	65	51.20	1.0000	●
20	ร้อยละของนักศึกษาระดับปริญญาตรีปีสุดท้ายที่สอบผ่านสมรรถนะด้านดิจิทัลตามที่มหาวิทยาลัยกำหนดหรือมาตรฐานอื่น ๆ ที่เทียบเท่า	2	ร้อยละ	96.18	97.21	98.37	95	99.00	4.6000	●
21	อัตราการได้งานทำ/ทำงานตรงสาขา/ประกอบอาชีพอิสระทั้งตามภูมิสำเนาและนอกภูมิสำเนาของบัณฑิตมหาวิทยาลัยราชภัฏ ภายใน	2	ร้อยละ	96.38	91.91	95.15	95	N/A	1.0000	○
22	ร้อยละของหลักสูตรที่มีงานวิจัยของนักศึกษาซึ่งนำไปใช้การพัฒนางาน/ชุมชนท้องถิ่น หรือมีผลงานตีพิมพ์เผยแพร่จากงานวิจัยของนักศึกษา	2	ร้อยละ	82.22	61.70	65.22	80	10.42	1.0000	●
23	ร้อยละของหลักสูตรที่ส่งเสริมการเรียนรู้ตลอดชีวิต	1.5	ร้อยละ	100.00	100.00	100.00	16	100.00	5.0000	●
24	จำนวนผู้เรียนกลุ่มใหม่ (Non-Age Group) ที่เข้าสู่ระบบการจัดการศึกษาตามหลักสูตรปกติหรือหลักสูตรระยะสั้นของมหาวิทยาลัย	1.5	คน	250	130	1642	80	N/A	1.0000	○
25	จำนวนหลักสูตรที่มีการจัดการเรียนรู้โดยมีชุมชนเป็นฐานตอบสนองต่อการพัฒนาประเทศ พัฒนาท้องถิ่น	1.5	หลักสูตร	46	46	46	41	47	5.0000	●
26	ร้อยละของหลักสูตรที่จัดการศึกษาแบบ CWIE/WIL	1.5	ร้อยละ	43.48	51.11	54.35	21	60.87	5.0000	●
27	ร้อยละของนักศึกษาปีสุดท้ายที่มีทักษะการเป็นผู้ประกอบการ	2	ร้อยละ	61.23	80.46	46.62	75	N/A	1.0000	○
28	ร้อยละของหลักสูตรที่มีรายวิชาที่มีกระบวนการจัดการเรียนรู้จากการฝึกปฏิบัติจริงในสถานประกอบการ/ชุมชน	2	ร้อยละ	-	-	76.09	75	73.91	2.7820	●
29	จำนวนหลักสูตรที่มีอาจารย์ฝึกทักษะวิชาชีพร่วมกับสถานประกอบการหรือ Talent Mobility หรือการวิจัยและพัฒนานวัตกรรมร่วมกับสถานประกอบการ	2	หลักสูตร	7	8	14	9	14	5.0000	●
30	ร้อยละของอาจารย์ที่ได้รับการพัฒนาสมรรถนะตามแนวทางการพัฒนาคุณภาพอาจารย์ เพื่อส่งเสริมการบรรลุผลลัพธ์การเรียนรู้ตามมาตรฐานคุณวุฒิระดับอุดมศึกษา พ.ศ. 2566 และส่งเสริมและพัฒนายุทธศาสตร์การพลิกโฉมมหาวิทยาลัย	2	ร้อยละ	71.74	57.36	74.16	34	42.19	5.0000	●

ที่	ตัวชี้วัด	น้ำหนัก (ร้อยละ)	หน่วยวัด	ข้อมูลพื้นฐาน			เป้าหมาย ปี 69	รอบ 3 เดือน		
				ปี 66	ปี 67	ปี 68		ผลงาน	ค่าคะแนนที่ได้	
31	ร้อยละของนักศึกษาที่ผ่านการพัฒนาทักษะ Soft Skills ด้วยกระบวนการวิศวกรสังคมและมีทักษะกระบวนการวิศวกร	2	ร้อยละ	56.09	60.91	61.31	70	63.99	2.7980	
32	จำนวนนวัตกรรมที่เกิดจากกระบวนการวิศวกรสังคม มีการรับรองการนำผลงานไปใช้ประโยชน์	2	ผลงาน	10	11	15	18	13	2.5000	
33	ร้อยละของนักศึกษาที่มีหนี้ครัวเรือนและต้องการมีรายได้ระหว่างเรียนได้รับการดูแลและจัดหาช่องทางที่มีรายได้	2	ร้อยละ	5.40	15.62	56.75	11	N/A	1.0000	
ประเด็นยุทธศาสตร์ที่ 4 การพัฒนาสู่มหาวิทยาลัยสมรรถนะสูง		20							2.8557	
34	จำนวนผลการจัดอันดับการดำเนินงานตามมาตรฐานสากล	3	หน่วยงาน	2	3	4	5	5	3.0000	
35	ผลการจัดอันดับ Time Higher Education Impact Ranking	3	อันดับ	1001+	1,000- 1,500	1,000- 1,500	401-600	N/A	1.0000	
36	ระดับความพึงพอใจของผู้รับบริการที่มีต่อระบบเทคโนโลยีและสารสนเทศที่สนับสนุนการบริหารจัดการ	3	ร้อยละ	4.48	4.27	4.44	4.3	N/A	1.0000	
37	ร้อยละของบุคลากรที่ผ่านการประเมินสมรรถนะบุคลากรให้มีสมรรถนะด้านดิจิทัล ด้านภาษาต่างประเทศ และสมรรถนะทางวิชาชีพและ	4	ระดับ	97.46	99.32	92.76	85	94.87	5.0000	
38	รายได้จากการบริการวิชาการหรือการให้บริการอื่น ๆ	4	ล้านบาท	7.65	10.28	13.27	6	2.56	1.2786	
39	ระดับความสำเร็จการดำเนินงานของมหาวิทยาลัยสู่ความเป็นนานาชาติ	3	ระดับ	-	5	5	4	3	3.0000	
รวม		100							2.0197	

ข้อมูล ณ วันที่ 31 ธันวาคม 2568

แนวทางการประเมินผล :

- หมายถึง อยู่ระหว่างการดำเนินการ (N/A)
- หมายถึง ระดับควรปรับปรุงเร่งด่วน (0.0000 - 1.4999)
- หมายถึง ระดับควรปรับปรุง (1.5000 - 2.4999)
- หมายถึง ระดับพอใช้ (2.5000 - 3.4999)
- หมายถึง ระดับดี (3.5000 - 4.4999)
- หมายถึง ระดับดีมาก (4.5000 - 5.0000)