



มหาวิทยาลัยราชภัฏกำแพงเพชร  
KAMPHAENG PHET RAJABHAT UNIVERSITY

# สารสนเทศ ประจำปี 2568

---

## Information 2025





# สารอธิการบดี

การบริหารจัดการและการดำเนินการตามภารกิจต่าง ๆ ของมหาวิทยาลัย จะบรรลุผลสำเร็จตามเป้าหมายได้อย่างมีประสิทธิภาพได้นั้น จำเป็นต้องอาศัยข้อมูลสารสนเทศ มาประกอบการกำหนดนโยบายและการวางแผนเพื่อปรับปรุงและพัฒนางานให้มีคุณภาพ เอกสาร “สารสนเทศมหาวิทยาลัยราชภัฏกำแพงเพชร” เล่มนี้ จึงเป็นคู่มือสำคัญที่จะทำให้บุคลากรเจ้าหน้าที่หน่วยงานที่เกี่ยวข้อง มีความเข้าใจข้อมูลพื้นฐานของมหาวิทยาลัย ซึ่งประกอบด้วย ข้อมูลด้านหลักสูตรการศึกษา ข้อมูลบุคลากร นักศึกษา งานวิจัย งานบริการ วิชาการแก่สังคม งานการดำเนินงานบูรณาการศิลปะและวัฒนธรรม งานงบประมาณ อาคารสถานที่ ฯลฯ

มหาวิทยาลัยหวังเป็นอย่างยิ่งว่า เอกสารสารสนเทศมหาวิทยาลัยราชภัฏกำแพงเพชร เล่มนี้ จะเป็นประโยชน์และช่วยสร้างความเข้าใจเกี่ยวกับมหาวิทยาลัยราชภัฏกำแพงเพชร ยิ่งขึ้น

ผู้ช่วยศาสตราจารย์ ดร.ปริยานุช พรหมภาสิต  
อธิการบดีมหาวิทยาลัยราชภัฏกำแพงเพชร

# สารบัญ

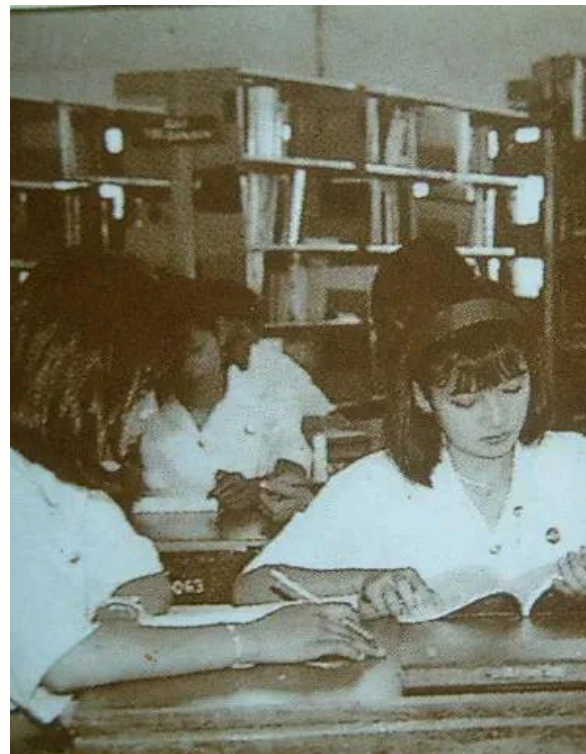
สารอธิการบดี	ก	คณะกรรมการตรวจติดตาม ตรวจสอบ และประเมินผลของมหาวิทยาลัย	19
สารบัญ	ว	คณะกรรมการส่งเสริมกิจการมหาวิทยาลัย	20
ประวัติและพัฒนาการมหาวิทยาลัยราชภัฏกำแพงเพชร	1	คณะกรรมการสภาคณาจารย์และข้าราชการ	21
ตราประจำมหาวิทยาลัยราชภัฏกำแพงเพชร	5	สาขาวิชาและหลักสูตร	22
สีประจำมหาวิทยาลัยราชภัฏกำแพงเพชร	6	นักศึกษา	28
ต้นไม้ประจำมหาวิทยาลัยราชภัฏกำแพงเพชร	7	บุคลากร	39
ปรัชญา วิสัยทัศน์ พันธกิจ ประเด็นยุทธศาสตร์	8	งบประมาณ	47
คำนิยามหลัก อัตลักษณ์ เอกลักษณ์ คติพจน์	9	ทรัพยากรสารสนเทศ	52
ยุทธศาสตร์สู่การปฏิบัติ ปีงบประมาณ 2568	10	คอมพิวเตอร์/เครือข่าย/ระบบสารสนเทศคอมพิวเตอร์	53
โครงสร้างองค์กรมหาวิทยาลัยราชภัฏกำแพงเพชร	11	ระบบสารสนเทศออนไลน์ (e-University)	54
คณะกรรมการสภามหาวิทยาลัยราชภัฏกำแพงเพชร	13	อาคารสถานที่	55
คณะกรรมการบริหารมหาวิทยาลัยราชภัฏกำแพงเพชร	15	ยานพาหนะ	60
คณะกรรมการสภาวิชาการ	18		

# ประวัติและพัฒนากการ มหาวิทยาลัยราชภัฏ กำแพงเพชร

มหาวิทยาลัยราชภัฏกำแพงเพชร เป็นสถาบันอุดมศึกษาสังกัดกระทรวงการ  
อุดมศึกษา วิทยาศาสตร์ วิจัยและนวัตกรรม

## โรงเรียนฝึกหัดครู

ปีพุทธศักราช 2516 มติคณะรัฐมนตรีอนุมัติให้กรมการฝึกหัดครูจัดตั้ง  
วิทยาลัยครูกำแพงเพชร โดยสถาปนาขึ้นเมื่อ 29 กันยายน 2516 ตั้งอยู่เขต  
หมู่บ้านวังยาง หมู่ที่ 1 ตำบลนครชุม อำเภอเมือง จังหวัดกำแพงเพชร มีเนื้อที่  
421 ไร่ 58 ตารางวา ปัจจุบันมีเนื้อที่ 492 ไร่ 70.4 ตารางวา



## วิทยาลัยครูกำแพงเพชร

### ปีพุทธศักราช 2518

มีการประกาศใช้พระราชบัญญัติวิทยาลัยครู พุทธศักราช 2518 ยกฐานะเป็นสถาบันอุดมศึกษา สังกัดกระทรวงศึกษาธิการ

### ปีพุทธศักราช 2527

มีการประกาศใช้พระราชบัญญัติวิทยาลัยครู (ฉบับที่ 2) พุทธศักราช 2527 มีผลให้วิทยาลัยครูสามารถผลิตบัณฑิตสาขาวิชาชีพอื่นที่ไม่ใช่วิชาชีพครูได้

### ปีการศึกษา 2519

เปิดรับนักศึกษาภาคปกติรุ่นแรก โดยรับนักศึกษาระดับ ป.กศ. จำนวน 392 คน ซึ่งนักศึกษาได้รับการคัดเลือกจากสภาตำบลต่าง ๆ ในเขตจังหวัดกำแพงเพชร และจังหวัดตาก

### ปีการศึกษา 2529

เปิดรับนักศึกษา ภาค กศ.บป. เป็นรุ่นแรก



## สถาบันราชภัฏกำแพงเพชร

### ปีพุทธศักราช 2535

พระบาทสมเด็จพระบรมชนกาธิเบศร มหาภูมิพลอดุลยเดชมหาราช บรมนาถบพิตร ทรงพระกรุณาโปรดเกล้าฯ พระราชทานนามวิทยาลัยครู ทั้ง 36 แห่งว่า “สถาบันราชภัฏ” เมื่อวันที่ 14 กุมภาพันธ์ 2535

### ปีพุทธศักราช 2538

พระบาทสมเด็จพระบรมชนกาธิเบศร มหาภูมิพลอดุลยเดชมหาราช บรมนาถบพิตร ทรงลงพระปรมาภิไธย ประกาศในราชกิจจานุเบกษา ซึ่งมีผลให้วิทยาลัยครูกำแพงเพชรมีฐานะเป็นสถาบันราชภัฏกำแพงเพชร ตั้งแต่วันที่ 25 มกราคม 2538

### ปีการศึกษา 2541

เปิดรับนักศึกษาในระดับบัณฑิตศึกษา ภาคพิเศษ หลักสูตรครุศาสตรมหาบัณฑิต สาขาวิชาการบริหารการศึกษาเป็นรุ่นแรก



### ปีการศึกษา 2543

เปิดรับนักศึกษา ภาค พิเศษ ที่ อ.แม่สอด จ.ตาก ใช้สถานที่โรงเรียนสรรพวิทยาคมเป็นศูนย์การศึกษาเป็นรุ่นแรก

### ปีการศึกษา 2544

จัดตั้งศูนย์ขยายโอกาสอุดมศึกษาสู่ท้องถิ่น ต่อมาเปลี่ยนเป็น มหาวิทยาลัยราชภัฏกำแพงเพชร แม่สอด บนพื้นที่ 600 ไร่ ตำบลแม่ปะ อำเภอแม่สอด จังหวัดตาก และเปิดรับนักศึกษาภาคปกติเป็นรุ่นแรก

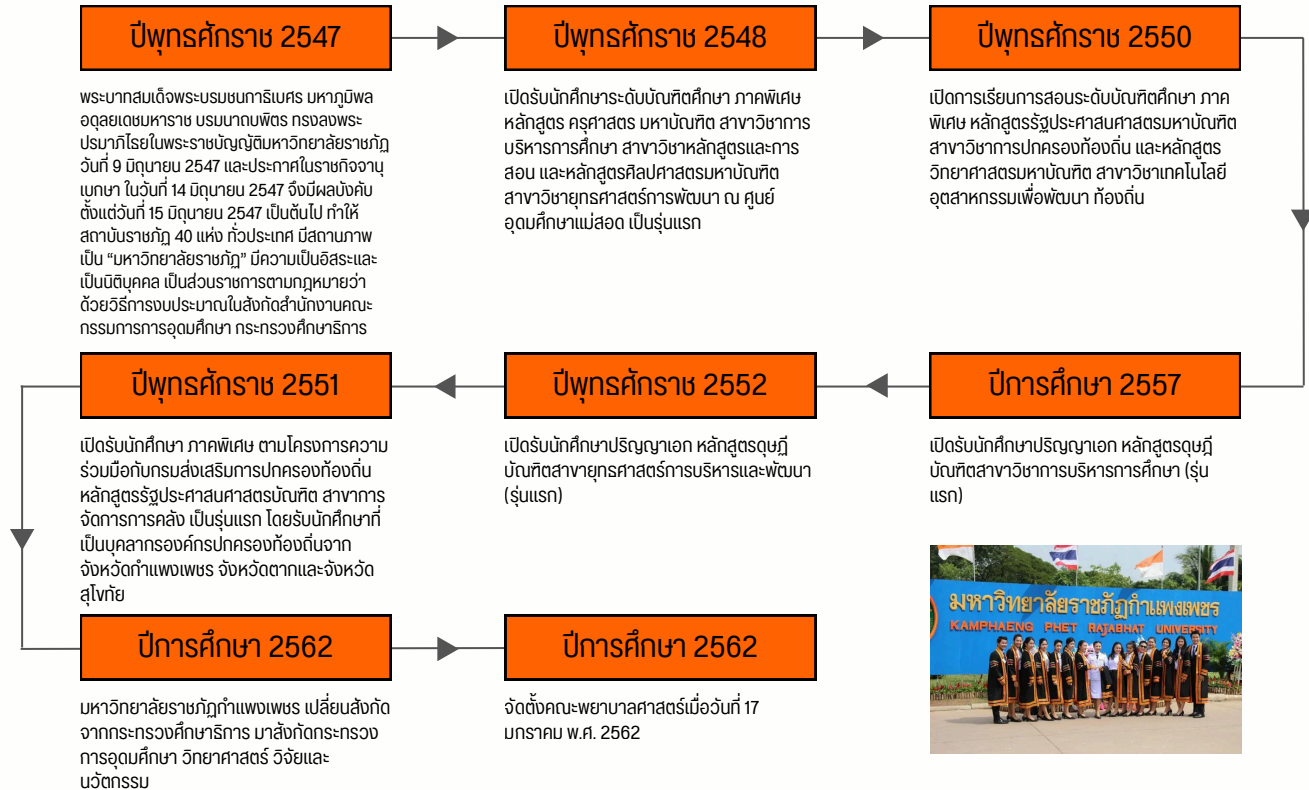
### ปีการศึกษา 2545

เปิดรับนักศึกษาในระดับบัณฑิตศึกษา ภาคพิเศษ หลักสูตรศิลปศาสตรมหาบัณฑิต สาขาวิทยุศาสตร์การพัฒนาศาสตร์ และหลักสูตรครุศาสตรมหาบัณฑิต สาขาวิชาหลักสูตรและการสอนเป็นรุ่นแรก

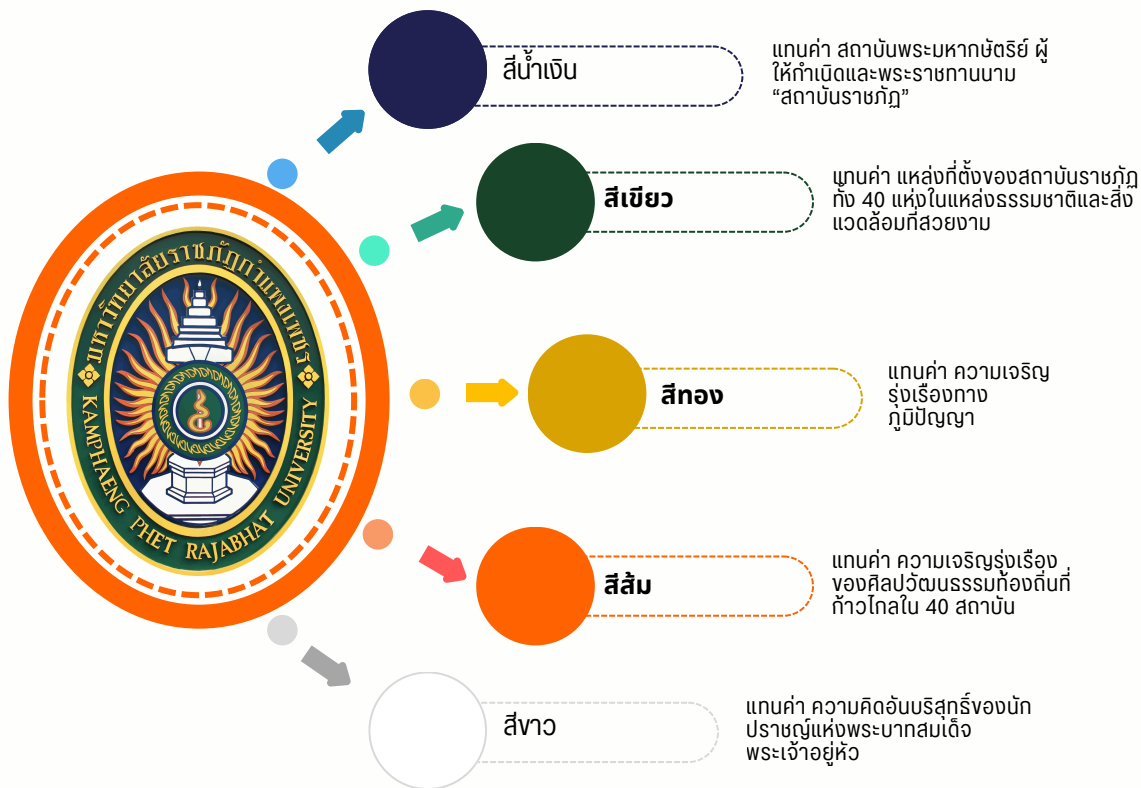
### ปีพุทธศักราช 2546

พระบาทสมเด็จพระบรมชนกาธิเบศร มหาภูมิพลอดุลยเดชมหาราช บรมนาถบพิตร ทรงลงพระปรมาภิไธยประกาศในพระราชกิจจานุเบกษา ใช้พระราชบัญญัติระเบียบบริหารราชการกระทรวงศึกษาธิการ พ.ศ.2546 มีผลให้สถาบันราชภัฏอยู่ในโครงสร้างเดียวกับมหาวิทยาลัยในสำนักงานคณะกรรมการการอุดมศึกษา

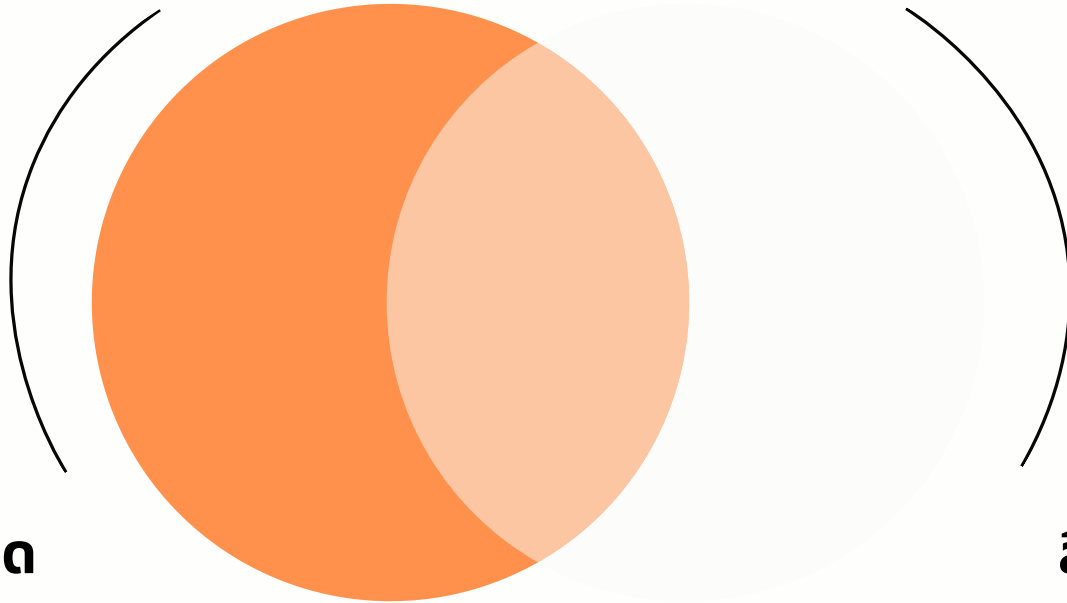
## มหาวิทยาลัยราชภัฏกำแพงเพชร



# ตราประจำมหาวิทยาลัย



# สีประจำมหาวิทยาลัย



## สีแดง

เป็นสีแทนอิฐหรือศิลาแลงที่  
ประกอบขึ้นเป็นกำแพง  
หมายถึง ความมั่นคง

## สีขา

เป็นสีแทนศาสนา  
หมายถึง ความดี คือ จริยธรรม  
คุณธรรม ปัญญาธรรม

# ต้นไม้ประจำมหาวิทยาลัย

## ต้นสักทอง

ต้นสักทอง เป็นไม้ที่สำคัญที่สุดของประเทศไทย เพราะเป็นต้นไม้ที่มีค่าและมีราคาสูงกว่าไม้ชนิดอื่น ไม้สักทองเป็นไม้ที่มีเนื้อสวยงามทั้งลักษณะของสีและลวดลายไม้ เป็นไม้ยืนต้นที่มีอายุยาวนานนับร้อยปี และเป็นไม้ที่ขึ้นทางภาคเหนือของประเทศไทย

ต้นสักทอง เป็นสัญลักษณ์ของมหาวิทยาลัยในลักษณะ ดังนี้

1. เป็นไม้ยืนต้นที่มีรากแก้วหยั่งลึกไปในดิน มีความมั่นคงหนักแน่นเปรียบได้กับความรักสามัคคี กลมเกลียว ในหมู่นักศึกษา
2. เป็นไม้ที่มีลำต้นสูงใหญ่ มีสีส้มและลวดลายที่สวยงาม มีความงดงามเปรียบได้กับความยิ่งใหญ่ และความมีชื่อเสียงของมหาวิทยาลัยที่เป็นสถาบันการศึกษาแห่งนี้
3. เป็นไม้ที่มีราคาสูง เป็นที่ต้องการของประชาชน เปรียบได้กับความมีคุณภาพของนักศึกษา



## ปรัชญา (PHILOSOPHY)

มหาวิทยาลัยราชภัฏกำแพงเพชร มุ่งเน้นให้โอกาสทางการศึกษาแก่ประชาชนสร้างศักยภาพให้เป็นชุมชนพลังแห่งปัญญา พัฒนาท้องถิ่น ผลิตกำลังคนที่มีความรู้ความสามารถ และมีคุณธรรม โดยเน้นที่จิตสำนึกในการรับใช้ท้องถิ่นและประเทศชาติ

## วิสัยทัศน์ (VISION)

### แผนยุทธศาสตร์ ระยะ 20 ปี (พ.ศ. 2561-2580)

: มหาวิทยาลัยราชภัฏกำแพงเพชรจะเสริมสร้างพลังปัญญาของแผ่นดิน ให้ท้องถิ่น มีความเข้มแข็งอย่างยั่งยืน

### แผนกลยุทธ์ ระยะที่ 2 (พ.ศ. 2566-2570)

: มหาวิทยาลัยเพื่อท้องถิ่น ปฏิบัติพันธกิจเพื่อชี้นำแก้ปัญหาท้องถิ่นและสังคม

## พันธกิจ (MISSIONS)

1. สร้างความเข้มแข็งให้กับชุมชนท้องถิ่น
2. ผลิตและพัฒนาครูและบุคลากรทางการศึกษา
3. ผลิตบัณฑิตให้มีความรู้ ทักษะ และความสามารถในการคิด การแก้ปัญหา การสร้างสรรค์และการสื่อสาร ด้วยหลักคุณธรรม คุณภาพและมาตรฐานระดับชาติและสากล
4. บริหารจัดการมหาวิทยาลัยด้วยเทคโนโลยีและนวัตกรรมที่ทันสมัย โปร่งใสด้วยหลักธรรมาภิบาล มีการพัฒนาอย่างก้าวหน้า ต่อเนื่องและยั่งยืน

## ประเด็นยุทธศาสตร์ (STRATEGIC ISSUES)

1. การพัฒนาท้องถิ่นด้วยพันธกิจสัมพันธ์ มหาวิทยาลัยกับสังคมท้องถิ่น ด้วยศาสตร์พระราชา
2. การยกระดับมาตรฐานการผลิตและพัฒนาครูและบุคลากรทางการศึกษา
3. การยกระดับคุณภาพและมาตรฐานการผลิตบัณฑิตให้มีคุณภาพ สร้างสรรค์สังคม
4. การพัฒนาสู่มหาวิทยาลัยสมรรถนะสูง

# ค่านิยมหลัก (CORE VALUES)



## Knowledge

สร้างสรรค์ความรู้ใหม่



## Public service and Productivity

ให้บริการชุมชน สังคมและมีผลิตภาพที่ดี



## Responsibility

มีความรับผิดชอบต่อหน้าที่



## Unity

มีความรัก สามัคคีในองค์กร

### อัตลักษณ์

บัณฑิตที่มีจิตอาสา  
สร้างสรรค์ปัญญา  
พัฒนาท้องถิ่น

### เอกลักษณ์

การผลิตบัณฑิตนักเรียนรู  
พัฒนาครู  
และการพัฒนาท้องถิ่น

### คติพจน์

ปัญญาวุฑฺฒิมิ  
นิคมภาวิฑฺฒนัม  
“สร้างสรรค์ภูมิปัญญา  
พัฒนาท้องถิ่น”

### วัฒนธรรมองค์กร

มุ่งผลสัมฤทธิ์ อุทิศตนเพื่อ  
องค์กรและชุมชนท้องถิ่น

# ยุทธศาสตร์สู่การปฏิบัติ ปีงบประมาณ 2569

## ประเด็นยุทธศาสตร์ 1

การพัฒนาท้องถิ่นด้วยพันธกิจสัมพันธ์มหาวิทยาลัยกับสังคมท้องถิ่นด้วยศาสตร์พระราชา

**เป้าประสงค์ :** เพิ่มขีดความสามารถ สร้างความได้เปรียบในเชิงแข่งขัน และลดความเหลื่อมล้ำทางสังคมแก่ชุมชนและท้องถิ่น ภายใต้บริบทของท้องถิ่น โดยการบูรณาการพันธกิจสัมพันธ์เพื่อเป็นที่พึ่งของท้องถิ่น

- กลยุทธ์ 1.1** พัฒนาระบบการบริหารวิชาการที่มีการบูรณาการพันธกิจสัมพันธ์กับพันธกิจสัมพันธ์กับชุมชนท้องถิ่น
- 1.2 พัฒนาเชิงพื้นที่เพื่อยกระดับคุณภาพชีวิตและเศรษฐกิจฐานรากภายใต้โมเดลเศรษฐกิจ BCG
- 1.3 ยกระดับงานวิจัยและนวัตกรรมสู่การพัฒนาชุมชนท้องถิ่นและสร้างรายได้
- 1.4 ยกระดับการตีพิมพ์เผยแพร่และการใช้ประโยชน์งานวิจัยหรือทรัพย์สินทางปัญญา
- 1.5 สืบสาน อนุรักษ์ และพัฒนาศิลปวัฒนธรรมและภูมิปัญญาเพื่อสร้างมูลค่าผลิตผลทางวัฒนธรรมท้องถิ่น

## ประเด็นยุทธศาสตร์ 2

การยกระดับมาตรฐานการผลิตและพัฒนาคณาและบุคลากรทางการศึกษา

**เป้าประสงค์ :** บัณฑิตครู ครุและบุคลากรทางการศึกษามีคุณภาพ และมีสมรรถนะตามมาตรฐาน

- กลยุทธ์ 2.1** พัฒนาอาจารย์ในหลักสูตรครุศาสตร์บัณฑิต ให้เป็นผู้มีทักษะวิชาการด้านการยกระดับคุณภาพการศึกษาของสถานศึกษา
- 2.2 พัฒนาคณาครูให้มีความรู้ (High Performance Teacher) เพื่อเสริมสร้างการพัฒนาประเทศที่ยั่งยืน
- 2.3 พัฒนาคณาและบุคลากรทางการศึกษาประจำการให้มีสมรรถนะสอดคล้องกับความต้องการในการพัฒนาคุณภาพการจัดการเรียนการสอนในสถานศึกษา

## ประเด็นยุทธศาสตร์ 3

การยกระดับคุณภาพและมาตรฐานการผลิตบัณฑิตให้มีคุณภาพสร้างสรรค์สังคม

**เป้าประสงค์ :** บัณฑิตมีคุณภาพที่สร้างสรรค์สังคมอย่างยั่งยืน จากพัฒนาการจัดการศึกษาเพื่อสร้างทักษะทางสังคม และทักษะเชิงสมรรถนะ โดยใช้ชุมชนเป็นฐาน

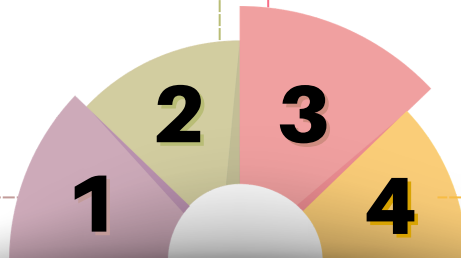
- กลยุทธ์ 3.1** ผลิตบัณฑิตได้ตามความต้องการของผู้ใช้บัณฑิต ทั้งด้านสมรรถนะวิชาชีพ และทักษะบัณฑิตศตวรรษที่ 21
- 3.2 พัฒนาและปรับปรุงหลักสูตรให้ทันสมัยเพื่อตอบสนองต่อการพัฒนาประเทศ พัฒนากิจกรรม และการเรียนรู้ตลอดชีวิต
- 3.3 พัฒนาและปรับปรุงกระบวนการจัดการเรียนรู้ให้บูรณาการกับการทำงาน เสริมสร้างทักษะอาชีพ และจิตสำนึกในการพัฒนาท้องถิ่น
- 3.4 พัฒนาศักยภาพอาจารย์ให้เป็นมืออาชีพ
- 3.5 พัฒนาศึกษาเพื่อสร้างทักษะ-ทางสังคม และทักษะการวิจัย และนวัตกรรมเชิงสมรรถนะ-ด้วยกระบวนการวิจัยทางสังคม โดยใช้ชุมชนเป็นฐาน

## ประเด็นยุทธศาสตร์ 4

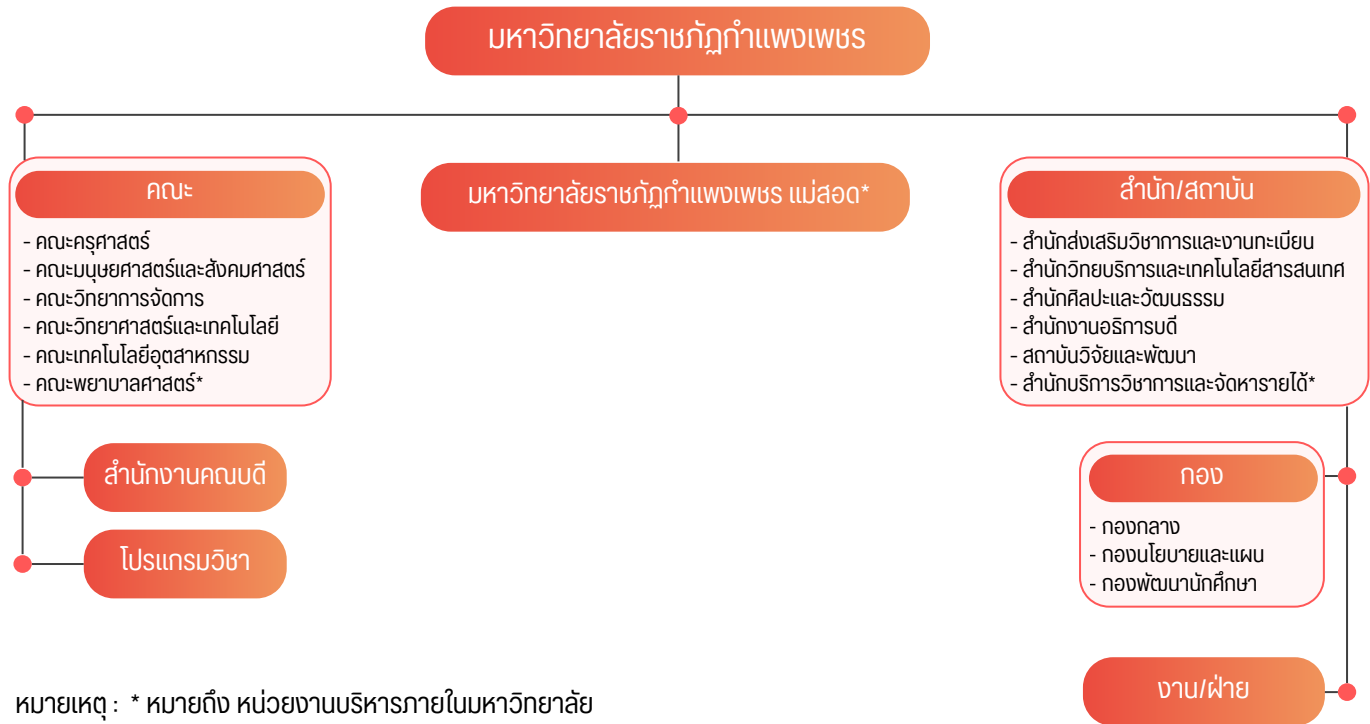
การพัฒนาสู่มหาวิทยาลัยสมรรถนะสูง

**เป้าประสงค์ :** ระบบบริหารจัดการด้วยเทคโนโลยีที่ทันสมัย มีหลักธรรมาภิบาล และเป็นมหาวิทยาลัยสมรรถนะสูง

- กลยุทธ์ 4.1** พัฒนาระบบและกลไกการบริหารจัดการด้วยหลักธรรมาภิบาล มุ่งสู่การเป็นมหาวิทยาลัยสมรรถนะสูง
- 4.2 พัฒนาระบบเทคโนโลยีสนับสนุนการบริหารจัดการสู่การเป็นมหาวิทยาลัยสมรรถนะสูง
- 4.3 พัฒนาสมรรถนะบุคลากรให้มีสมรรถนะด้านดิจิทัล ด้านภาษาต่างประเทศ และสมรรถนะทางวิชาชีพและสมรรถนะหลัก เพื่อปรับเปลี่ยนสู่การเป็นมหาวิทยาลัยดิจิทัล
- 4.4 พัฒนาระบบและกลไกการจัดหารายได้ที่เป็นปฏฐมนเพื่อสร้างความมั่นคงทางการเงินของมหาวิทยาลัย
- 4.5 ผลักดันมหาวิทยาลัยสู่ความเป็นนานาชาติ



# แผนภูมิองค์กร



# โครงสร้างการบริหารงาน

มหาวิทยาลัยราชภัฏกำแพงเพชร

สภาวิชาการ

คณะกรรมการส่งเสริมกิจการมหาวิทยาลัย

คณะกรรมการติดตาม ตรวจสอบ และประเมินผลงานของมหาวิทยาลัย

ผู้ช่วยศาสตราจารย์ ดร.ปรียาบุษ พรหมภาสิต  
รักษาการแทนอธิการบดี

ผู้ช่วยศาสตราจารย์ ดร.บิษชัย พวงดี  
รองอธิการบดีฝ่ายบริหาร

- กองกลาง สำนักงานอธิการบดี
- งานด้านบริหาร มรภ.กพ. แม่สอด
- งานเป้าหมายการพัฒนาที่ยั่งยืน (SDGs)
- งานอื่น ๆ ที่อธิการบดีมอบหมาย

ผู้ช่วยศาสตราจารย์ ดร.ขวัญดาว พรหมานติโกษ  
รองอธิการบดีฝ่ายวางแผนและประกันคุณภาพ

- กองนโยบายและแผน สำนักงานอธิการบดี
- งานนโยบายและแผนและการประกันคุณภาพการศึกษาของมหาวิทยาลัยราชภัฏกำแพงเพชร แม่สอด
- งานด้านการประเมินคุณธรรมและความโปร่งใสในการดำเนินงานของหน่วยงานภาครัฐ (ITA)
- งานอื่น ๆ ที่อธิการบดีมอบหมาย

รองศาสตราจารย์ ดร.พชรุภัฏ ประทีป  
รองอธิการบดีฝ่ายกิจการนักศึกษาและศิลปวัฒนธรรม

- กองพัฒนานักศึกษา สำนักงานอธิการบดี
- สำนักศิลปะและวัฒนธรรม
- งานด้านกิจการนักศึกษาและศิลปวัฒนธรรม มรภ.กพ. แม่สอด
- งานด้านสื่อสารองค์กร และภาพลักษณ์มหาวิทยาลัย
- งานอื่น ๆ ที่อธิการบดีมอบหมาย

ผู้ช่วยศาสตราจารย์ ดร.ชนูดา กลิ่นจันทร์  
รองอธิการบดีฝ่ายวิจัย และบริการวิชาการ

- สถาบันวิจัยและพัฒนา
- สำนักบริการวิชาการและจัดหารายได้
- สำนักวิทยบริการและเทคโนโลยีสารสนเทศ
- งานวิจัยและบริการวิชาการ มหาวิทยาลัยราชภัฏกำแพงเพชร แม่สอด
- งานนโยบายและแผนงานยุทธศาสตร์บริการวิชาการเพื่อพัฒนาท้องถิ่น
- เลขานุการคณะกรรมการพิจารณาตำแหน่งทางวิชาการ
- เลขานุการคณะกรรมการส่งเสริมกิจการมหาวิทยาลัย
- งานอื่น ๆ ที่อธิการบดีมอบหมาย

ผู้ช่วยศาสตราจารย์ ดร.บิษกษา ตันตสันติสม  
รองอธิการบดีฝ่ายวิชาการ

- คณะครุศาสตร์
- คณะมนุษยศาสตร์และสังคมศาสตร์
- คณะวิทยาศาสตร์และเทคโนโลยี
- คณะวิทยาการจัดการ
- คณะเทคโนโลยีอุตสาหกรรม
- คณะพยาบาลศาสตร์
- สำนักส่งเสริมวิชาการและงานทะเบียน
- งานวิเทศสัมพันธ์และกิจการอาเซียนของมหาวิทยาลัย
- งานด้านวิชาการ ของมหาวิทยาลัยราชภัฏกำแพงเพชร แม่สอด
- งานอื่น ๆ ที่อธิการบดีมอบหมาย

ผู้ช่วยศาสตราจารย์ ดร.ตรภพร สุขเกษม  
ผู้ช่วยอธิการบดีฝ่ายพัฒนาองค์กร  
และกิจการพิเศษ

ผู้ช่วยศาสตราจารย์ ดร.กมลฉัตรณี ภูวิชัย  
ผู้ช่วยอธิการบดีฝ่ายการพัฒนาที่ยั่งยืน  
และทักษะภาษาต่างประเทศ

ผู้ช่วยศาสตราจารย์ ดร.กนกวรรณ เขียวจวัน  
ผู้ช่วยอธิการบดีฝ่ายพัฒนาศึกษา  
และพันธกิจสัมพันธ์

# คณะกรรมการสภามหาวิทยาลัย



รศ.ดร.ดร.สมบัติ นพรัก

นายกสภามหาวิทยาลัย



ศ.เกียรติคุณ  
ดร.สุติมา ล้อจ้านันท์

กรรมการผู้ทรงคุณวุฒิ



ศ.ดร.วิทยา จันทรศิลา

กรรมการผู้ทรงคุณวุฒิ



รศ.สุรัชย์ วงศ์เมือง

กรรมการผู้ทรงคุณวุฒิ



พศ.(พิเศษ)  
ดร.สมพร จงคำ

กรรมการผู้ทรงคุณวุฒิ



พศ.ดร.  
เจริญวิชญ์ สมพงษ์ธรรม

กรรมการผู้ทรงคุณวุฒิ



รศ.วรวัฒน์ เทพทอง

กรรมการผู้ทรงคุณวุฒิ



นายสุชาติ จิงกิจรุ่งโรจน์

กรรมการผู้ทรงคุณวุฒิ



นายสุชาติ ตรีรัตน์วัฒนา

กรรมการผู้ทรงคุณวุฒิ



นายทวิชญ์ หุตะเสวี

กรรมการผู้ทรงคุณวุฒิ



นายมนต์ชัย รุ่งชาญชัย

ประธานส่งเสริมกิจการ  
มหาวิทยาลัย

# คณะกรรมการสภามหาวิทยาลัย



ผศ.ดร.ปริญานุช พรหมภาสิต

อธิการบดี



ผศ.ดร.ชัชชัย พวกดี

ผู้แทนผู้บริหาร



ผศ.ดร.ชญาดา กลิ่นจันทร์

ผู้แทนผู้บริหาร



รศ.ดร.ปรีชา ปัญญา

ผู้แทนผู้บริหาร



ผศ.ดร.แดนชัย เครืองเงิน

ผู้แทนคณาจารย์



ผศ.ดร.พลอยพรรณ สอนสุวิทย์

ผู้แทนคณาจารย์



อ.สุภากรณ หมั่นหา

ผู้แทนคณาจารย์



อ.สันติ คู่กระสังข์

ผู้แทนคณาจารย์



รศ.ดร.ปาจรีย์ ผลประเสริฐ

ประธานสภาคณาจารย์  
และข้าราชการ



ผศ.ดร.วันภิษา ตันตีสิตสม

เลขานุการสภา  
มหาวิทยาลัย

# คณะกรรมการบริหารมหาวิทยาลัย

## รองอธิการบดี



**ผศ.ดร.ปรียานุช พรหมภาสิต**  
อธิการบดี



**ผศ.ดร.ชัยชัย พวภทดี**  
รองอธิการบดีฝ่ายบริหาร



**ผศ.ดร.ชัยฤดาพร พชรกานต์โกศล**  
รองอธิการบดีฝ่ายวางแผน  
และประกันคุณภาพการศึกษา



**รศ.ดร.พสุธา ไร่ ประภัสส**  
รองอธิการบดี  
ฝ่ายกิจการนักศึกษา  
และศิลปวัฒนธรรม



**ผศ.ดร.มันภิษา ตันตีสิตสม**  
รองอธิการบดีฝ่ายวิชาการ



**ผศ.ดร.ชัญญาดา กลิ่นจันทร์**  
รองอธิการบดีฝ่ายวิจัย  
และบริการวิชาการ

## ผู้ช่วยอธิการบดี



**ผศ.ดร.อุสรภพร สุขเกษม**  
ผู้ช่วยอธิการบดี  
ฝ่ายพัฒนาองค์กร  
และกิจการพิเศษ



**ผศ.ดร.กมลวัฒน์ ภูวิชิต**  
ผู้ช่วยอธิการบดี  
ฝ่ายการพัฒนาที่ยั่งยืน  
และทักษะภาษาต่างประเทศ



**ผศ.ดร.กุนวอร์ณ เขียววัน**  
ผู้ช่วยอธิการบดี  
ฝ่ายพัฒนาการศึกษา  
และพันธกิจสัมพันธ์

# คณะกรรมการบริหารมหาวิทยาลัย

## คณบดี



**ผศ.ดร.ประจวบ ชัยวัฒน์**  
คณบดีคณะครุศาสตร์



**รศ.ดร.ปรีชา ปัญญา**  
คณบดีคณะวิทยาศาสตร์  
และเทคโนโลยี



**ผศ.อาร์นต์ เจริญสุวรรณ**  
คณบดีคณะวิทยาการจัดการ



**ผศ.พ้องภา เพชรรัตน์**  
คณบดีคณะมนุษยศาสตร์  
และสังคมศาสตร์



**รศ.ดร.เทพ เกื้อทวีกุล**  
คณบดีคณะเทคโนโลยี  
อุตสาหกรรม



**ผศ.ดร.สุภาเพ็ญ ปาณะวัฒน์พิสุทธ์**  
คณบดีคณะพยาบาลศาสตร์

## ผู้อำนวยการ สำนัก/สถาบัน



**รศ.ดร.ศุภโชคชัย นันทกร์**  
ผู้อำนวยการสำนักศิลปะ  
และวัฒนธรรม



**ผศ.พรหมเมศ วีระพันธ์**  
ผู้อำนวยการสำนักวิทยบริการ  
และเทคโนโลยีสารสนเทศ



**ผศ.วันวิสา พวงนาลัย**  
ผู้อำนวยการสำนักส่งเสริม  
วิชาการและงานทะเบียน



**ผศ.วราจักษ์ รัมบุต**  
ผู้อำนวยการสำนักบริการวิชาการ  
และจัดหารายได้



**ผศ.ดร.เสาวลักษณ์ ยอดวิญญูวงศ์**  
ผู้อำนวยการสถาบันวิจัย  
และพัฒนา



**ผศ.ดร.วนันันท์ ศิริรัตนะ**  
ผู้อำนวยการมหาวิทยาลัย  
ราชภัฏกำแพงเพชร แม่สอด

# คณะกรรมการบริหารมหาวิทยาลัย

## ผู้อำนวยการ สำนัก/สถาบัน



**ดร.มะลิวัลย์ รอดกำเหน็ด**  
ผู้อำนวยการสำนักงาน  
อธิการบดี

## ผู้อำนวยการกอง



**นายกาญจน์พงศ์ สิบศิริ**  
ผู้อำนวยการกองนโยบาย  
และแผน



**นางสาวปราณี แพนดี**  
รักษาการในตำแหน่ง  
ผู้อำนวยการกองพัฒนานักศึกษา

## ประธานสภาคณาจารย์และข้าราชการ



**รศ.ดร.ปานารีย์ ผลประเสริฐ**  
ประธานสภาคณาจารย์  
และข้าราชการ

## อื่นๆ



**ผศ.ดร.พศ.ดร.ณัฐริกันต์ ปิ่นนุโ**  
นายกสโมสรอาจารย์  
ข้าราชการพนักงาน  
มหาวิทยาลัย พนักงาน  
ราชการ และบุคลากร



**นางสาววนกมล ส่งต่าย**  
หัวหน้างานคลังและบัญชี

# คณะกรรมการสภาวิชาการ

**ผศ.ดร.ปรียานุช พรหมภาสิต**

ประธาน

**ศ.ดร.ทงเกียรติ เกียรติศิริโรจน์**

กรรมการผู้ทรงคุณวุฒิ

**ศ.ดร.นรินทร์ สังข์รักษา**

กรรมการผู้ทรงคุณวุฒิ

**ศ.ดร.นรินทร์ เพชรโรจน์**

กรรมการผู้ทรงคุณวุฒิ

**รศ.ดร.ณัฐิรา ทับทิม**

กรรมการผู้ทรงคุณวุฒิ

**รศ.ดร.ดิเรก ธีระภูธร**

กรรมการผู้ทรงคุณวุฒิ

**รศ.ดร.วันเพ็ญ ทรงคำ**

กรรมการผู้ทรงคุณวุฒิ

**รศ.ดร.บัณฑิต จัตวโรจน์**

ผู้แทนคณะครุศาสตร์

**รศ.ดร.ปรีชา ปัญญา**

ผู้แทนคณะวิทยาศาสตร์และเทคโนโลยี

**รศ.ดร.เทพ เกื้อทวีกุล**

ผู้แทนคณะเทคโนโลยีอุตสาหกรรม

**ผศ.ดร.กนิษฐา ศรีภิรมย์**

ผู้แทนคณะวิทยาการจัดการ

**ผศ.พจันภา เพชรรัตน์**

ผู้แทนคณะมนุษยศาสตร์และสังคมศาสตร์

**อ.ราตรี เทียงจิตต์**

ผู้แทนคณะพยาบาลศาสตร์

**ผศ.ดร.ฉันทิษา ตันตีสันติสม**

กรรมการและเลขานุการ

**ผศ.ไพยนต์ สิริเสถียรวัฒนา**

ผู้ช่วยเลขานุการ

**อ.ดร.สุรเชษฐ์ ตุ่มมี**

ผู้ช่วยเลขานุการ

# คณะกรรมการตรวจสอบ ติดตาม และประเมิน ผลงานของมหาวิทยาลัย

**รศ.สุรัชย์ ขวัญเมือง**  
ประธาน

**นายโอกาส เขียววิชัย**  
กรรมการ

**รศ.ดร.ประเทือง ภูมิภัทราคม**  
กรรมการ

**รศ.ดร.ทองหล่อ วงษ์อินทร์**  
กรรมการ

**รศ.สุวิทย์ เทียรทอง**  
กรรมการ

**ผศ.ดร.ชัยชัย พวกดี**  
กรรมการและเลขานุการ

**นายภาณุพงศ์ สืบศิริ**  
ผู้ช่วยเลขานุการ

**อาจารย์สุภาภรณ์ หมั่นหา**  
ผู้ช่วยเลขานุการ

**นางรัชนีวรรณ หลิมมงคล**  
ผู้ช่วยเลขานุการ

**นางสาวชินรัตน์ บุญมาก**  
ผู้ช่วยเลขานุการ

# คณะกรรมการส่งเสริมกิจการมหาวิทยาลัย

## นายมนต์ชัย รุ่งชาญชัย ประธาน

**นายกรเกียรติ พรหมจวง**  
กรรมการผู้ทรงคุณวุฒิ

**นายสาริต ต้นตีสันติสม**  
กรรมการผู้ทรงคุณวุฒิ

**นายชัยวัฒน์ วิกิตธรรมวงศ์**  
กรรมการผู้ทรงคุณวุฒิ

**นายวิสุทธิ์ ลัมลือชา**  
กรรมการผู้ทรงคุณวุฒิ

**ดร.เสริมวุฒิ สุวรรณโรจน์**  
กรรมการผู้ทรงคุณวุฒิ

**นายสฤดี พุทธิง**  
กรรมการผู้ทรงคุณวุฒิ

**พันตำรวจโทสุภาพ บัวดี**  
กรรมการผู้ทรงคุณวุฒิ

**นายประหยัด ตีบบุ่ง**  
กรรมการผู้ทรงคุณวุฒิ

**นายพิพัฒน์ งามมีความสุข**  
กรรมการผู้ทรงคุณวุฒิ

**ว่าที่ร้อยตรีจักรพรรณ์ ร้องเสียง**  
กรรมการผู้ทรงคุณวุฒิ

**นายสรวิชญ์ รัตนบุรณสถาพร**  
กรรมการผู้ทรงคุณวุฒิ

**ประธานสภานักศึกษา ประเภท  
ปกติ (ท่าแพงเพชร)**  
กรรมการ

**ประธานสภานักศึกษา ประเภท  
กศ.บป. (ท่าแพงเพชร)**  
กรรมการ

**นายกองค์การบริหารนักศึกษา  
ประเภทปกติ (ท่าแพงเพชร)**  
กรรมการ

**นายกองค์การบริหารนักศึกษา  
ประเภท กศ.บป. (ท่าแพงเพชร)**  
กรรมการ

**ประธานสภานักศึกษา  
ประเภทปกติ (แม่สอด)**  
กรรมการ

**ประธานสภานักศึกษา  
ประเภท กศ.บป. (แม่สอด)**  
กรรมการ

**นายกองค์การบริหารนักศึกษา  
ประเภทปกติ (แม่สอด)**  
กรรมการ

**นายกองค์การบริหารนักศึกษา  
ประเภท กศ.บป. (แม่สอด)**  
กรรมการ

**ผศ.ดร.ชญาดา กลิ่นจันทร์**  
กรรมการและเลขาฯ

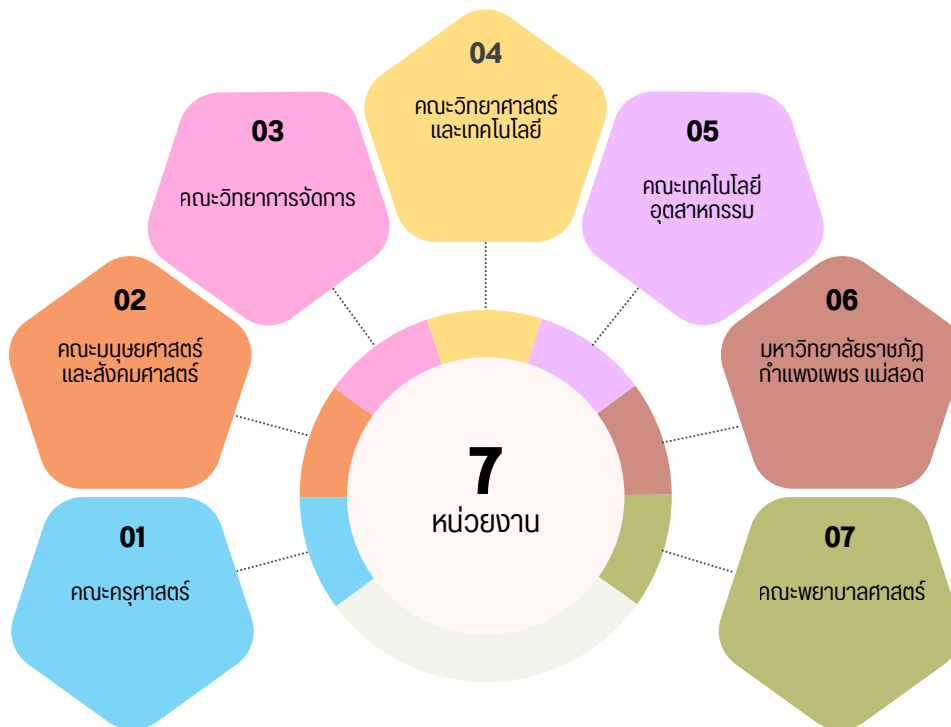
# คณะกรรมการสภาคณาจารย์และข้าราชการ

**รศ.ดร.ปาริฉัตร ผลประเสริฐ**  
ประธาน

<b>น.ส.เทศกนกกรณ์ ไทยอนดาพันธ์อื่น</b> รองประธาน	<b>รศ.ดร.โอภามา จำเณะ</b> กรรมการ	<b>รศ.ดร.บรรจงศักดิ์ พิภพสมบูรณ์</b> กรรมการ	<b>ผศ.ดร.มนตรี หลิมภู</b> กรรมการ	<b>ผศ.ดร.เสริมศักดิ์ กิตติपालวรรณ</b> กรรมการ
<b>ผศ.ดร.ชลทิศ เชื้อมุ่ม</b> กรรมการ	<b>ผศ.ดร.อังคณา ตาเสนา</b> กรรมการ	<b>ผศ.ดร.ประจักษ์ ทีกท็อง</b> กรรมการ	<b>ผศ.ชลลลิตา กบุตรภิไชย</b> กรรมการ	<b>ผศ.รชชี่น ลาสิณ</b> กรรมการ
<b>ผศ.มัลลิกา ทองเอม</b> กรรมการ	<b>อ.ดร.ศิริโสภา แสนบุญเวช</b> กรรมการ	<b>อ.ดร.อัจฉรา ใจดี</b> กรรมการ	<b>อ.ดร.ประพล จิตคต</b> กรรมการ	<b>อ.ปริญญา ประเสริฐสังข์</b> กรรมการ
<b>นายฐิติชนก โขติฐิตินนท์กุล</b> กรรมการ	<b>นางมารีตา จิตชู</b> กรรมการ	<b>นางพรวิไล วัฒนศิริ</b> กรรมการ	<b>น.ส.กัญญารัตน์ ศรีณรงค์</b> กรรมการ	<b>นางมัลลิกา ปัญญาเทพ</b> กรรมการ
<b>น.ส.สุติมา นครเขต</b> กรรมการ	<b>นางรุ่งรุจี ศรีดาเดช</b> กรรมการ	<b>นางวรรณภา สุวรรณพงษ์</b> กรรมการ	<b>น.ส.อุทุมพร สอนบุญเกิด</b> กรรมการและเลขานุการ	

# สาขาวิชาและหลักสูตร

ในปีการศึกษา 2568 มหาวิทยาลัยราชภัฏกำแพงเพชร มีหน่วยงานภายในที่มีหน้าที่จัดการเรียนการสอน รวม 7 หน่วยงาน ได้แก่



# สาขาวิชาและหลักสูตร



# สาขาวิชาและหลักสูตร ปีการศึกษา 2568

## คณะครุศาสตร์

ชื่อหลักสูตร	ชื่อสาขาวิชา	โปรแกรมวิชา	เกณฑ์	วิชาชีพ
<b>ระดับปริญญาตรี</b>				
ครุศาสตรบัณฑิต	ภาษาอังกฤษ (4 ปี)	ภาษาอังกฤษ	65	/
ครุศาสตรบัณฑิต	คณิตศาสตร์ (4 ปี)	คณิตศาสตร์	65	/
ครุศาสตรบัณฑิต	การศึกษาปฐมวัย (4 ปี)	การศึกษาปฐมวัย	65	/
ครุศาสตรบัณฑิต	สังคมศึกษา (4 ปี)	สังคมศึกษา	65	/
ครุศาสตรบัณฑิต	วิทยาศาสตร์ทั่วไป (4 ปี)	วิทยาศาสตร์ทั่วไป	65	/
ครุศาสตรบัณฑิต	คอมพิวเตอร์ (4 ปี)	คอมพิวเตอร์	65	/
ครุศาสตรบัณฑิต	พลศึกษา (4 ปี)	พลศึกษา	65	/
ครุศาสตรบัณฑิต	ภาษาไทย (4 ปี)	ภาษาไทย	65	/
ครุศาสตรบัณฑิต	การประถมศึกษา (4 ปี)	การประถมศึกษา	65	/
ครุศาสตรบัณฑิต	ภาษาจีน (4 ปี)	ภาษาจีน	65	/
<b>ระดับปริญญาโท</b>				
ศิลปศาสตรมหาบัณฑิต	ยุทธศาสตร์การบริหารและการพัฒนา	ยุทธศาสตร์การบริหารและการพัฒนา	65	/
ครุศาสตรมหาบัณฑิต	การบริหารการศึกษา	การบริหารการศึกษา	65	/
<b>ระดับปริญญาเอก</b>				
ปรัชญาดุษฎีบัณฑิต	ยุทธศาสตร์การบริหารและการพัฒนา	ยุทธศาสตร์การบริหารและการพัฒนา	65	/

## คณะมนุษยศาสตร์และสังคมศาสตร์

ชื่อหลักสูตร	ชื่อสาขาวิชา	โปรแกรมวิชา	เกณฑ์	วิชาชีพ
<b>ระดับปริญญาตรี</b>				
ครุศาสตรบัณฑิต	ดนตรีศึกษา (4 ปี)	ดนตรีศึกษา	65	/
ศิลปศาสตรบัณฑิต	ภาษาไทย	ภาษาไทย	58	
ศิลปศาสตรบัณฑิต	ภาษาอังกฤษ	ภาษาอังกฤษ	58	
ศิลปศาสตรบัณฑิต	ภาษาจีน	ภาษาจีน	58	
นิติศาสตรบัณฑิต	-	นิติศาสตร์	58	
รัฐประศาสนศาสตรบัณฑิต	-	รัฐประศาสนศาสตร์	58	
ศิลปศาสตรบัณฑิต	การพัฒนาสังคม	การพัฒนาสังคม	58	
วิทยาศาสตร์บัณฑิต	เทคโนโลยีภูมิศาสตร์	เทคโนโลยีภูมิศาสตร์	65	/
ครุศาสตรบัณฑิต	ศิลปศึกษา (4 ปี)	ศิลปศึกษา (4 ปี)	65	/
ศิลปศาสตรบัณฑิต	ภาษาอังกฤษธุรกิจเพื่อการสื่อสารนานาชาติ	ภาษาอังกฤษธุรกิจเพื่อการสื่อสารนานาชาติ	65	
<b>ระดับปริญญาโท</b>				
รัฐประศาสนศาสตรมหาบัณฑิต	รัฐประศาสนศาสตร์	รัฐประศาสนศาสตร์	65	

## คณะพยาบาลศาสตร์

ชื่อหลักสูตร	ชื่อสาขาวิชา	โปรแกรมวิชา	เกณฑ์	วิชาชีพ
<b>ระดับปริญญาตรี</b>				
พยาบาลศาสตรบัณฑิต	-	พยาบาล	58	/

## คณะวิทยาการจัดการ

ชื่อหลักสูตร	ชื่อสาขาวิชา	โปรแกรมวิชา	เกณฑ์	วิชาชีพ
<b>ระดับปริญญาตรี</b>				
บริหารธุรกิจบัณฑิต	บริหารธุรกิจ	การเงิน การตลาด การจัดการธุรกิจ เทคโนโลยีธุรกิจดิจิทัล การเป็นผู้ประกอบการ การจัดการธุรกิจระหว่างประเทศ การบัญชี	58 58 58 58 58 58 58	/
บัญชีบัณฑิต	-	การบัญชี	58	/
ศิลปศาสตรบัณฑิต	อุตสาหกรรมการท่องเที่ยว	อุตสาหกรรมการท่องเที่ยว	58	
นิเทศศาสตรบัณฑิต	นิเทศศาสตร์	นิเทศศาสตร์	58	
<b>ระดับปริญญาโท</b>				
บริหารธุรกิจมหาบัณฑิต	การจัดการสมัยใหม่	การจัดการสมัยใหม่	65	

## คณะเทคโนโลยีอุตสาหกรรม

ชื่อหลักสูตร	ชื่อสาขาวิชา	โปรแกรมวิชา	เกณฑ์	วิชาชีพ
<b>ระดับปริญญาตรี</b>				
เทคโนโลยีบัณฑิต	เทคโนโลยีวิศวกรรมไฟฟ้า	เทคโนโลยีวิศวกรรมไฟฟ้า	65	
ศิลปกรรมศาสตรบัณฑิต	ออกแบบผลิตภัณฑ์และกราฟิก	ออกแบบผลิตภัณฑ์และกราฟิก	65	
เทคโนโลยีบัณฑิต	เทคโนโลยีวิศวกรรมโยธา	เทคโนโลยีวิศวกรรมโยธา	65	
เทคโนโลยีบัณฑิต	เทคโนโลยีพลังงาน	เทคโนโลยีพลังงาน	65	
วิทยาศาสตร์บัณฑิต	เทคโนโลยีคอมพิวเตอร์	เทคโนโลยีคอมพิวเตอร์	58	
บริหารธุรกิจบัณฑิต	การจัดการโลจิสติกส์	การจัดการโลจิสติกส์	58	
ครุศาสตรบัณฑิต	อุตสาหกรรมศิลป์ (4 ปี)	อุตสาหกรรมศิลป์	65	
วิศวกรรมศาสตรบัณฑิต	เทคโนโลยีวิศวกรรม	วิศวกรรมพลังงานและระบบควบคุม	65	
		วิศวกรรมสารภักกริดและยานยนต์ไฟฟ้า	65	
		วิศวกรรมวัสดุและอุตสาหกรรม	65	

## คณะวิทยาศาสตร์และเทคโนโลยี

ชื่อหลักสูตร	ชื่อสาขาวิชา	โปรแกรมวิชา	เกณฑ์	วิชาชีพ
<b>ระดับปริญญาตรี</b>				
วิทยาศาสตร์บัณฑิต	วิทยาการคอมพิวเตอร์	วิทยาการคอมพิวเตอร์	65	
วิทยาศาสตร์บัณฑิต	สาขารณสูงศาสตร์	สาขารณสูงศาสตร์	65	
วิทยาศาสตร์บัณฑิต	นวัตกรรมและธุรกิจอาหาร	นวัตกรรมและธุรกิจอาหาร	65	
วิทยาศาสตร์บัณฑิต	เคมี	เคมี	65	
วิทยาศาสตร์บัณฑิต	คณิตศาสตร์ประยุกต์	คณิตศาสตร์ประยุกต์	58	
วิทยาศาสตร์บัณฑิต	เทคโนโลยีสารสนเทศ	เทคโนโลยีสารสนเทศ	58	
วิทยาศาสตร์บัณฑิต	วิทยาศาสตร์และเทคโนโลยีสิ่งแวดล้อม	วิทยาศาสตร์และเทคโนโลยีสิ่งแวดล้อม	65	
ครุศาสตรบัณฑิต	วิทยาศาสตร์ศึกษา	เคมี	65	
		ฟิสิกส์	65	
		ชีววิทยา	65	

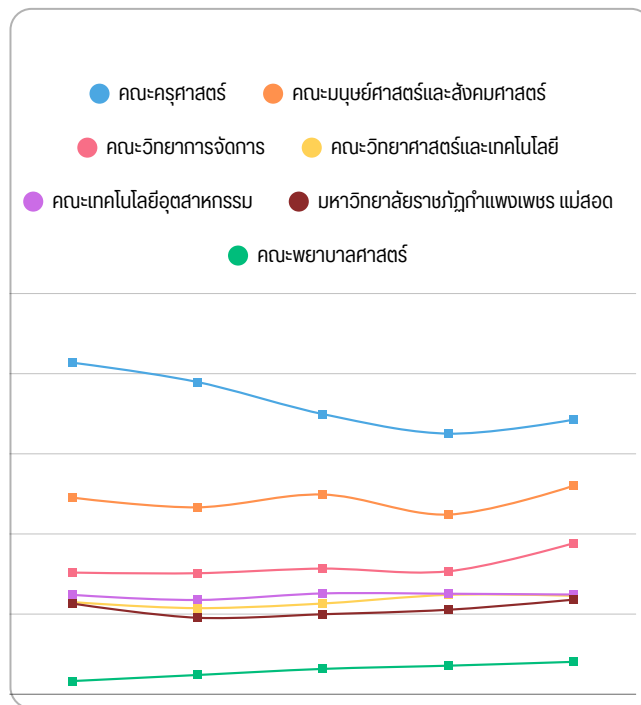
## มหาวิทยาลัยราชภัฏกำแพงเพชร แม่สอด

ชื่อหลักสูตร	ชื่อสาขาวิชา	โปรแกรมวิชา	เกณฑ์	วิชาชีพ
<b>ระดับปริญญาตรี</b>				
รัฐประศาสนศาสตรบัณฑิต	-	รัฐประศาสนศาสตร์	58	
บริหารธุรกิจบัณฑิต	การเป็นผู้ประกอบการ	การเป็นผู้ประกอบการ	58	
บริหารธุรกิจบัณฑิต	การจัดการธุรกิจระหว่างประเทศ	การจัดการธุรกิจระหว่างประเทศ	58	
บริหารธุรกิจบัณฑิต	เทคโนโลยีธุรกิจดิจิทัล	เทคโนโลยีธุรกิจดิจิทัล	58	
บริหารธุรกิจบัณฑิต	การจัดการธุรกิจ	การจัดการธุรกิจ	58	
บัญชีบัณฑิต	-	การบัญชี	58	/
บริหารธุรกิจบัณฑิต	การจัดการโลจิสติกส์	การจัดการโลจิสติกส์	58	
วิทยาศาสตร์บัณฑิต	เทคโนโลยีคอมพิวเตอร์	เทคโนโลยีคอมพิวเตอร์	58	

# นักศึกษา

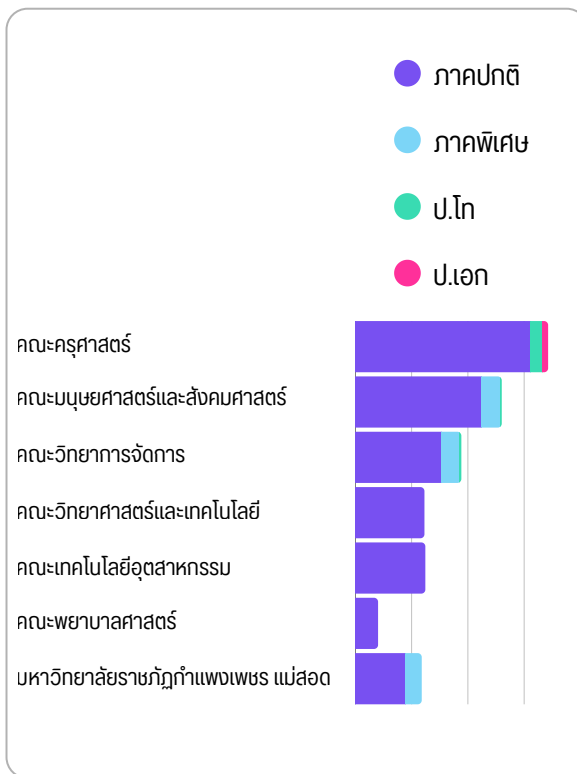
## นักศึกษาทั้งหมด (จำแนกตามคณะและปีการศึกษา)

คณะ	ปีการศึกษา				
	2564	2565	2566	2567	2568
คณะครุศาสตร์	2,069	1,948	1,748	1,626	1,713
คณะมนุษยศาสตร์และสังคมศาสตร์	1,227	1,166	1,246	1,121	1,301
คณะวิทยาการจัดการ	759	755	784	767	942
คณะวิทยาศาสตร์และเทคโนโลยี	575	537	566	620	614
คณะเทคโนโลยีอุตสาหกรรม	620	508	629	627	622
มหาวิทยาลัยราชภัฏรำไพพรรณี	566	477	499	527	590
คณะพยาบาลศาสตร์	82	120	158	178	202
<b>รวมทั้งรวม</b>	<b>5,898</b>	<b>5,591</b>	<b>5,630</b>	<b>5,466</b>	<b>5,984</b>



## นักศึกษาทั้งหมด (จำแนกตามคณะและประเภทนักศึกษา)

คณะ	ปริญญาตรี		ป.โท	ป.เอก	รวม	ร้อยละ
	ปกติ	พิเศษ				
คณะครุศาสตร์	1,557	-	108	48	1,713	28.63
คณะมนุษยศาสตร์และสังคมศาสตร์	1,119	169	13	-	1,301	21.74
คณะวิทยาการจัดการ	762	160	20	-	942	15.74
คณะวิทยาศาสตร์และเทคโนโลยี	614	-	-	-	614	10.26
คณะเทคโนโลยีอุตสาหกรรม	622	-	-	-	622	10.39
คณะพยาบาลศาสตร์	202	-	-	-	202	3.38
มหาวิทยาลัยราชภัฏรำไพพรรณี แม่สอด	447	143	-	-	590	9.86
<b>รวมทั้งหมด</b>	<b>5,323</b>	<b>472</b>	<b>141</b>	<b>48</b>	<b>5,984</b>	<b>100.00</b>
<b>ร้อยละ</b>	<b>88.95</b>	<b>7.89</b>	<b>2.36</b>	<b>0.80</b>	<b>100.00</b>	



## นักศึกษาภาคปกติ (จำแนกตามคณะ/โปรแกรมวิชา)

### คณะครุศาสตร์

ท่าแพงเพชร  
1,557

แม่สอด  
-

รวม  
1,557

### คณะมนุษยศาสตร์และสังคมศาสตร์

ท่าแพงเพชร  
1,119

แม่สอด  
77

รวม  
1,196

คณะ/โปรแกรมวิชา	ระดับ	ท่าแพงเพชร	แม่สอด	รวม
การศึกษาปฐมวัย	ค.บ.4 ปี	206	-	206
พลศึกษา	ค.บ.4 ปี	181	-	181
คณิตศาสตร์	ค.บ.4 ปี	113	-	113
สังคมศึกษา	ค.บ.4 ปี	208	-	208
ภาษาอังกฤษ	ค.บ.4 ปี	148	-	148
วิทยาศาสตร์ทั่วไป	ค.บ.4 ปี	122	-	122
คอมพิวเตอร์	ค.บ.4 ปี	81	-	81
ภาษาจีน	ค.บ.4 ปี	62	-	62
ภาษาไทย	ค.บ.4 ปี	216	-	216
การประถมศึกษา	ค.บ.4 ปี	220	-	220

คณะ/โปรแกรมวิชา	ระดับ	ท่าแพงเพชร	แม่สอด	รวม
ภาษาอังกฤษ	ศศ.บ.4 ปี	81	-	81
ภาษาอังกฤษธุรกิจเพื่อการสื่อสารนานาชาติ	ศศ.บ.4 ปี	19	-	19
การพัฒนาสังคม	ศศ.บ.4 ปี	106	-	106
ภาษาไทย	ศศ.บ.4 ปี	183	-	183
ภาษาจีน	ศศ.บ.4 ปี	66	-	66
นิติศาสตร์	บ.บ. 4 ปี	176	-	176
รัฐประศาสนศาสตร์	ร.บ.ป.4 ปี	338	77	415
ภูมิสารสนเทศ	วท.บ.4 ปี	27	-	27
ดนตรีศึกษา	ค.บ.4 ปี	80	-	80
ศิลปศึกษา	ค.บ.4 ปี	43	-	43

## นักศึกษาภาคปกติ (จำแนกตามคณะ/โปรแกรมวิชา)

### คณะวิทยาการ จัดการ

ทำแพนเพชร  
762

แม่สอด  
228

รวม  
990

คณะ/โปรแกรมวิชา	ระดับ	ทำแพนเพชร	แม่สอด	รวม
อุตสาหกรรมगतองเกี่ยวข้อง	ศศ.บ.4 ปี	50	-	50
นิติศาสตร์	บศ.บ.4 ปี	86	-	86
การเงินและการธนาคาร	บร.บ.4 ปี	34	-	34
การจัดการธุรกิจ	บร.บ.4 ปี	114	-	114
การตลาด	บร.บ.4 ปี	128	-	128
เทคโนโลยีธุรกิจดิจิทัล	บร.บ.4 ปี	99	40	139
การเป็นผู้ประกอบการ	บร.บ.4 ปี	38	50	88
การจัดการธุรกิจระหว่างประเทศ	บร.บ.4 ปี	-	76	76
การบัญชี	บช.บ.4 ปี	213	62	275

### คณะวิทยาศาสตร์และ เทคโนโลยี

ทำแพนเพชร  
614

แม่สอด  
-

รวม  
614

คณะ/โปรแกรมวิชา	ระดับ	ทำแพนเพชร	แม่สอด	รวม
วิทยาการคอมพิวเตอร์	วท.บ.4 ปี	130	-	130
เคมี	วท.บ.4 ปี	32	-	32
วิทยาศาสตร์ศึกษา (เคมี)	ค.บ.4 ปี	22	-	22
นวัตกรรมและธุรกิจอาหาร	วท.บ.4 ปี	48	-	48
สาธารณสุขศาสตร์	วท.บ.4 ปี	185	-	185
วิทยาศาสตร์และเทคโนโลยีสิ่งแวดล้อม	วท.บ.4 ปี	18	-	18
เทคโนโลยีสารสนเทศ	วท.บ.4 ปี	79	-	79
วิทยาศาสตร์ศึกษา (ชีววิทยา)	ค.บ.4 ปี	25	-	25
วิทยาศาสตร์ศึกษา (ฟิสิกส์)	ค.บ.4 ปี	15	-	15
คณิตศาสตร์ประยุกต์	วท.บ.4 ปี	60	-	60

## นักศึกษาภาคปกติ (จำแนกตามคณะ/โปรแกรมวิชา)

### คณะเทคโนโลยี อุตสาหกรรม

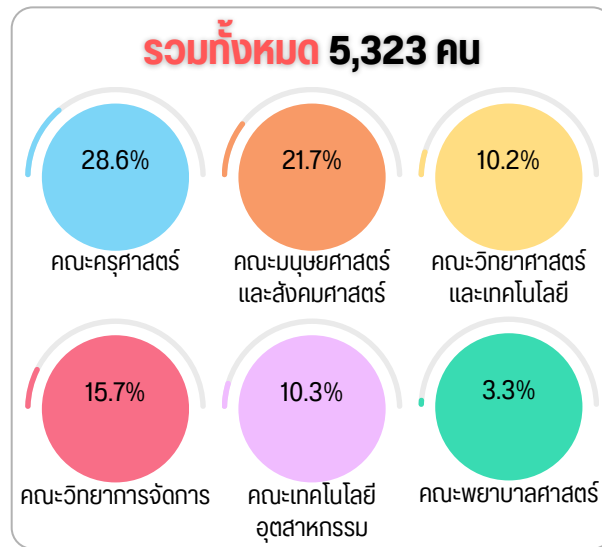


คณะ/โปรแกรมวิชา	ระดับ	จำนวนนักศึกษา	จำนวนนักศึกษาเรียนภาคค่ำ	รวม
เทคโนโลยีวิศวกรรมไฟฟ้า	ทล.บ.4 ปี	119	-	119
เทคโนโลยีพลังงาน	ทล.บ.4 ปี	19	-	19
เทคโนโลยีวิศวกรรมโยธา	ทล.บ.4 ปี	73	-	73
การจัดการโลจิสติกส์	ทล.บ.4 ปี	25	-	25
การจัดการโลจิสติกส์	บร.บ.4 ปี	190	94	284
การศึกษา (อุตสาหกรรมศิลป์)	ค.บ.4 ปี	10	-	10
เทคโนโลยีคอมพิวเตอร์	วท.บ.4 ปี	80	48	128
วิศวกรรมพลังงานและระบบควบคุม	วศ.บ.	20	-	20
วิศวกรรมวัสดุและอุตสาหกรรมอาหาร	วศ.บ.	19	-	19
วิศวกรรมสารกึ่งตัวนำและยานยนต์ไฟฟ้า	วศ.บ.	19	-	19
ออกแบบผลิตภัณฑ์และกราฟิก	ศป.บ.4 ปี	48	-	48

### คณะพยาบาล ศาสตร์



คณะ/โปรแกรมวิชา	ระดับ	จำนวนนักศึกษา	จำนวนนักศึกษาเรียนภาคค่ำ	รวม
พยาบาล	พย.บ. 4 ปี	202	-	202



## นักศึกษาภาคพิเศษ (จำแนกตามคณะ/โปรแกรมวิชา)

### คณะครุศาสตร์



คณะ/โปรแกรมวิชา	ระดับ	จำนวนเพชร	แม่สอด	รวม
การบริหารการศึกษา	ค.บ.	105	-	105
ยุทธศาสตร์การบริหารและการพัฒนา	ศศ.บ.	3	-	3
การบริหารการศึกษา	ปร.ด.	42	-	42
ยุทธศาสตร์การบริหารและการพัฒนา	ปร.ด.	6	-	6

### คณะวิทยาการจัดการ



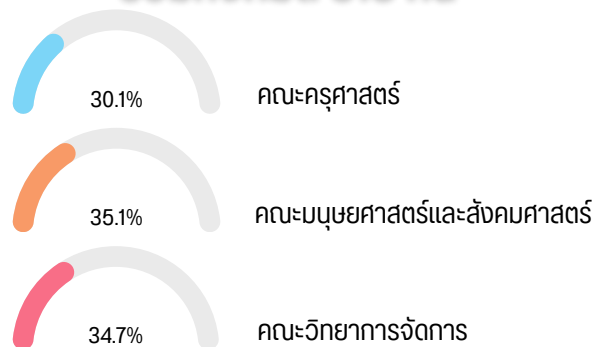
คณะ/โปรแกรมวิชา	ระดับ	จำนวนเพชร	แม่สอด	รวม
การจัดการธุรกิจ	บ.บ.4 ปี	16	49	65
การบัญชี	บ.บ.4 ปี	50	45	95
การจัดการสมัยใหม่	บ.บ.	20	-	20

### คณะมนุษยศาสตร์ และสังคมศาสตร์



คณะ/โปรแกรมวิชา	ระดับ	จำนวนเพชร	แม่สอด	รวม
รัฐประศาสนศาสตร์	ส.ป.บ.	13	-	13
นิติศาสตร์	บ.บ. 4 ปี	70	-	70
รัฐประศาสนศาสตร์	ส.ป.บ.4 ปี	50	49	99

### รวมทั้งหมด 518 คน



## นักศึกษาเข้าใหม่ ระดับปริญญาตรี (จำแนกตามคณะและประเภทนักศึกษา)

### ภาคปกติ



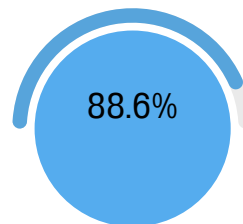
คณะ/โปรแกรมวิชา	จำนวนเพชร	แม่สอด	รวม
คณะครุศาสตร์	473	-	473
คณะมนุษยศาสตร์และสังคมศาสตร์	414	31	445
คณะวิทยาการจัดการ	268	92	360
คณะวิทยาศาสตร์และเทคโนโลยี	187	-	187
คณะเทคโนโลยีอุตสาหกรรม	174	50	224
คณะพยาบาลศาสตร์	60	-	60

### ภาคพิเศษ

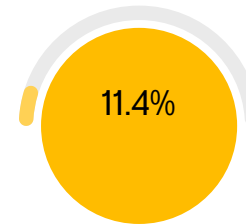


คณะ/โปรแกรมวิชา	จำนวนเพชร	แม่สอด	รวม
คณะครุศาสตร์	45	-	45
คณะมนุษยศาสตร์และสังคมศาสตร์	61	14	75
คณะวิทยาการจัดการ	32	34	66

รวมทั้งหมด 1,935 คน

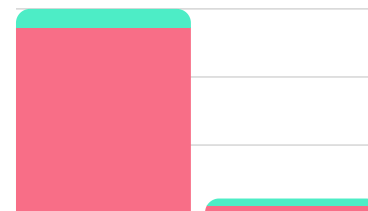


ภาคปกติ



ภาคพิเศษ

● จำนวนเพชร    ● แม่สอด



ภาคปกติ

ภาคพิเศษ

## นักศึกษาเข้าใหม่ ภาคปกติ ปีการศึกษา 2568 (จำแนกตามคณะ/โปรแกรมวิชา)

### คณะครุศาสตร์

กำหนดเพชร  
473

แม่สอด  
-

รวม  
473

คณะ/โปรแกรมวิชา	ระดับ	กำหนดเพชร	แม่สอด	รวม
การศึกษาปฐมวัย	ค.บ.4 ปี	59	-	59
พลศึกษา	ค.บ.4 ปี	60	-	60
คณิตศาสตร์	ค.บ.4 ปี	29	-	29
สังคมศึกษา	ค.บ.4 ปี	55	-	55
ภาษาอังกฤษ	ค.บ.4 ปี	48	-	48
วิทยาศาสตร์ทั่วไป	ค.บ.4 ปี	60	-	60
คอมพิวเตอร์	ค.บ.4 ปี	21	-	21
ภาษาจีน	ค.บ.4 ปี	21	-	21
ภาษาไทย	ค.บ.4 ปี	60	-	60
การประถมศึกษา	ค.บ.4 ปี	60	-	60

### คณะมนุษยศาสตร์และสังคมศาสตร์

กำหนดเพชร  
414

แม่สอด  
31

รวม  
445

คณะ/โปรแกรมวิชา	ระดับ	กำหนดเพชร	แม่สอด	รวม
ภาษาอังกฤษ	ศศ.บ.4 ปี	19	-	19
ภาษาอังกฤษธุรกิจเพื่อการสื่อสารนานาชาติ	ศศ.บ.4 ปี	19	-	19
ศิลปศึกษา	ค.บ.4 ปี	15	-	15
ดนตรีศึกษา	ค.บ.4 ปี	30	-	30
การพัฒนาสังคม	ศศ.บ.4 ปี	30	-	30
ภาษาไทย	ศศ.บ.4 ปี	103	-	103
ภาษาจีน	ศศ.บ.4 ปี	19	-	19
นิติศาสตร์	น.บ. 4 ปี	67	-	67
รัฐประศาสนศาสตร์	ร.บ.บ.4 ปี	100	31	131
ภูมิสารสนเทศ	วท.บ.4 ปี	12	-	12

## นักศึกษาเข้าใหม่ ภาคปกติ ปีการศึกษา 2568 (จำแนกตามคณะ/โปรแกรมวิชา)

### คณะวิทยาการ จัดการ

จำนวน  
268

แม่สอด  
92

รวม  
360

คณะ/โปรแกรมวิชา	ระดับ	จำนวน	แม่สอด	รวม
อุตสาหกรรมगत้องเกี่ยวข้อง	ศศ.บ.4 ปี	15	-	15
นิติศาสตร์	นศ.บ 4 ปี	36	-	36
การเงินและการธนาคาร	บร.บ.4 ปี	17	-	17
การตลาด	บร.บ.4 ปี	32	-	32
การจัดการธุรกิจ	บร.บ.4 ปี	44	-	44
เทคโนโลยีธุรกิจดิจิทัล	บร.บ.4 ปี	46	14	60
การเป็นผู้ประกอบการ	บร.บ.4 ปี	12	15	27
การบัญชี	บช.บ.4 ปี	66	33	99
การจัดการธุรกิจระหว่างประเทศ	บร.บ.4 ปี	-	30	30

### คณะวิทยาศาสตร์และ เทคโนโลยี

จำนวน  
187

แม่สอด  
-

รวม  
187

คณะ/โปรแกรมวิชา	ระดับ	จำนวน	แม่สอด	รวม
วิทยาการคอมพิวเตอร์	วท.บ.4 ปี	42	-	42
เคมี	วท.บ.4 ปี	11	-	11
นวัตกรรมและธุรกิจอาหาร	วท.บ.4 ปี	20	-	20
เทคโนโลยีสารสนเทศ	วท.บ.4 ปี	18	-	18
คณิตศาสตร์ประยุกต์	วท.บ.4 ปี	11	-	11
สาธารณสุขศาสตร์	วท.บ.4 ปี	55	-	55
เคมี	ค.บ.4 ปี	7	-	7
ชีววิทยา	ค.บ.4 ปี	12	-	12
วิทยาศาสตร์และเทคโนโลยีสิ่งแวดล้อม	วท.บ.4 ปี	11	-	11

## นักศึกษาเข้าใหม่ ภาคปกติ ปีการศึกษา 2568 (จำแนกตามคณะ/โปรแกรมวิชา)

### คณะเทคโนโลยี อุตสาหกรรม

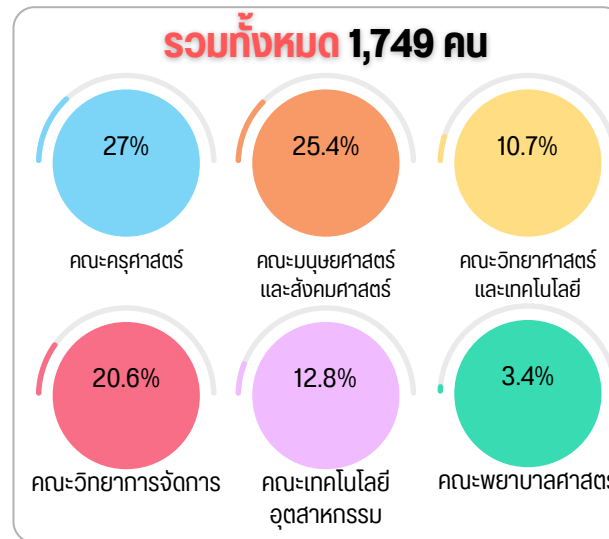


### คณะพยาบาล ศาสตร์



คณะ/โปรแกรมวิชา	ระดับ	ทำแพชเพอร์	แมสจอต	รวม
เทคโนโลยีคอมพิวเตอร์	วท.บ.4 ปี	37	19	56
เทคโนโลยีวิศวกรรมไฟฟ้า	ทล.บ.4 ปี	25	-	25
เทคโนโลยีวิศวกรรมโยธา	ทล.บ.4 ปี	19	-	19
การจัดการโลจิสติกส์	บร.บ.4 ปี	51	31	82
วิศวกรรมพลังงานและระบบควบคุม	วศ.บ.	11	-	11
วิศวกรรมวัสดุและอุตสาหกรรม	วศ.บ.	12	-	12
วิศวกรรมสารกทกริดและยานยนต์ไฟฟ้า	วศ.บ.	7	-	7
ออกแบบผลิตภัณฑ์และกราฟฟิก	ศป.บ.4 ปี	12	-	12

คณะ/โปรแกรมวิชา	ระดับ	ทำแพชเพอร์	แมสจอต	รวม
พยาบาล	พย.บ. 4 ปี	60	-	60



## นักศึกษาเข้าใหม่ ภาคพิเศษ ปีการศึกษา 2568 (จำแนกตามคณะ/โปรแกรมวิชา)

### คณะครุศาสตร์



คณะ/โปรแกรมวิชา	ระดับ	ตำแหน่ง	แม่สอด	รวม
การบริหารการศึกษา	ค.ม.	30	-	30

### คณะมนุษยศาสตร์ และสังคมศาสตร์



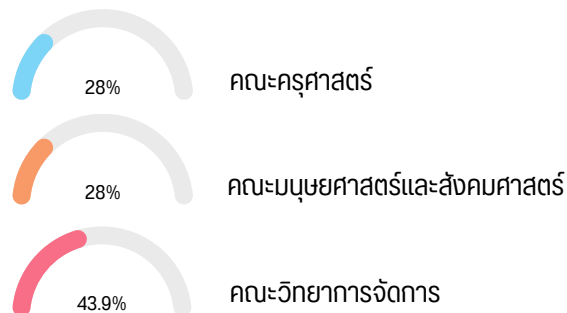
คณะ/โปรแกรมวิชา	ระดับ	ตำแหน่ง	แม่สอด	รวม
นิติศาสตร์	บ.บ. 4 ปี	19	-	19
รัฐประศาสนศาสตร์	รป.บ.4 ปี	-	11	11

### คณะวิทยาการจัดการ



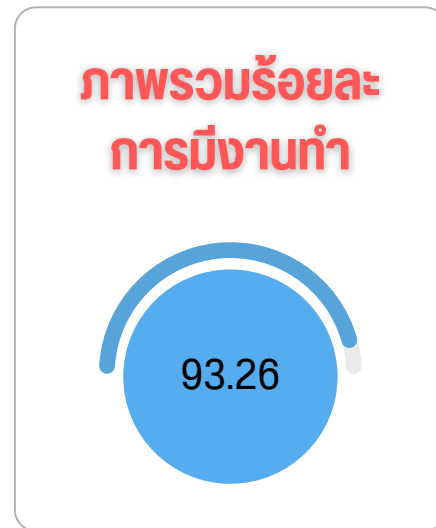
คณะ/โปรแกรมวิชา	ระดับ	ตำแหน่ง	แม่สอด	รวม
การจัดการธุรกิจ	บ.บ.4 ปี	-	24	24
การบัญชี	บ.บ.4 ปี	4	14	18
การจัดการสมัยใหม่	บ.บ.	5	-	5

### รวมทั้งหมด 107 คน



## การมีงานทำของบัณฑิต

คณะ	จำนวนผู้สำเร็จการศึกษา	จำนวนแบบสอบถาม	จำนวนมีงานทำหลังสำเร็จการศึกษา	ศึกษาต่อ	ร้อยละการมีงานทำ
1.คณะครุศาสตร์	387	251	243	-	96.81
2.มนุษยศาสตร์และสังคมศาสตร์	190	161	150	8	93.17
3.คณะวิทยาการจัดการ	132	115	101	2	87.83
4.คณะวิทยาศาสตร์และเทคโนโลยี	66	65	61	-	93.85
5.คณะเทคโนโลยีอุตสาหกรรม	71	68	55	-	80.88
6.มหาวิทยาลัยราชภัฏกำแพงเพชร แม่สอด	43	43	43	-	100.00
7.คณะพยาบาลศาสตร์	39	39	39	-	100.00
<b>รวม</b>	<b>928</b>	<b>742</b>	<b>692</b>	<b>10</b>	<b>93.26</b>



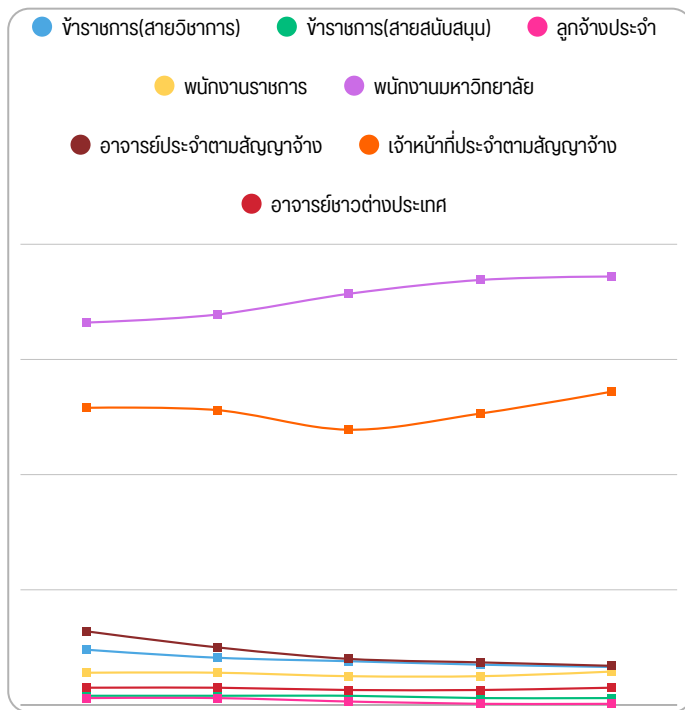
ที่มา : รายงานผลการดำเนินงานมหาวิทยาลัยราชภัฏกำแพงเพชร ประจำปีงบประมาณ พ.ศ.2568

# บุคลากร

## บุคลากรทั้งหมด (จำแนกตามปีการศึกษา)

ประเภทบุคลากร	ปีการศึกษา				
	2564	2565	2566	2567	2568
ข้าราชการ(สายวิชาการ)	48	41	38	35	33
ข้าราชการ(สายสนับสนุน)	8	8	8	6	6
ลูกจ้างประจำ	6	6	3	1	1
พนักงานราชการ	28	28	25	25	29
พนักงานมหาวิทยาลัย	332	339	357	369	372
อาจารย์ประจำตามสัญญาจ้าง	64	50	40	37	34
เจ้าหน้าที่ประจำตามสัญญาจ้าง	258	256	239	253	272
อาจารย์ชาวต่างประเทศ	15	15	13	13	15
<b>รวมทั้งหมด</b>	<b>759</b>	<b>743</b>	<b>723</b>	<b>739</b>	<b>762</b>

ที่มา : ข้อมูลงานบริหารทรัพยากรบุคคลและนิติการ



ปีการศึกษา 2568 มหาวิทยาลัยราชภัฏกำแพงเพชร มีจำนวนบุคลากรทั้งหมด 762 คน จำแนกเป็นสายวิชาการจำนวนทั้งหมด 333 คน (ร้อยละ 43.70) สายสนับสนุนทั้งหมด 429 คน (ร้อยละ 56.30)

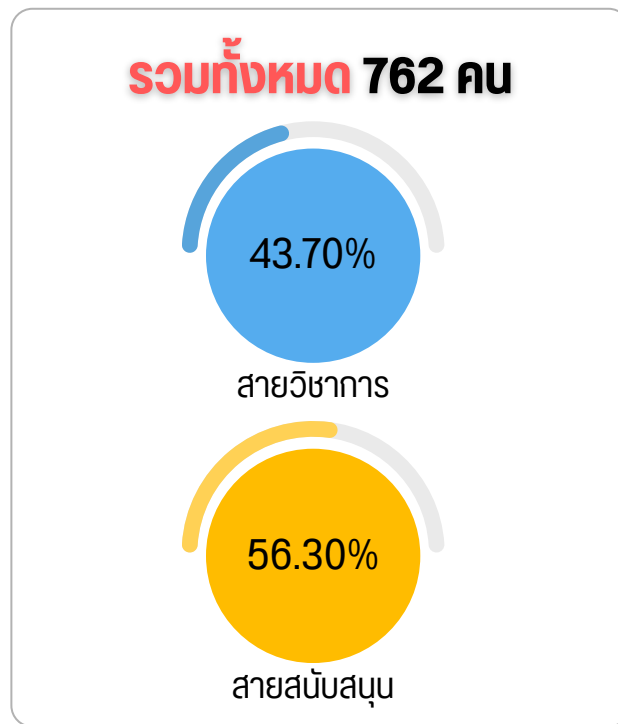
### สายวิชาการ

ประเภทบุคลากร	จำนวน	ร้อยละ
ข้าราชการ	33	9.90
พนักงานมหาวิทยาลัย	251	75.37
อาจารย์ประจำตามสัญญาจ้าง	34	10.21
อาจารย์ชาวต่างประเทศ	15	4.50
<b>รวม</b>	<b>333</b>	<b>100.00</b>

### สายสนับสนุน

ประเภทบุคลากร	จำนวน	ร้อยละ
ข้าราชการ	6	1.39
พนักงานมหาวิทยาลัย	121	28.20
พนักงานราชการ	29	6.75
ลูกจ้างประจำ	1	0.23
เจ้าหน้าที่ประจำตามสัญญาจ้าง (ภาคปฏิบัติการ)	133	31.00
เจ้าหน้าที่ประจำตามสัญญาจ้าง (ภาคสนาม)	139	32.40
<b>รวม</b>	<b>429</b>	<b>100.00</b>

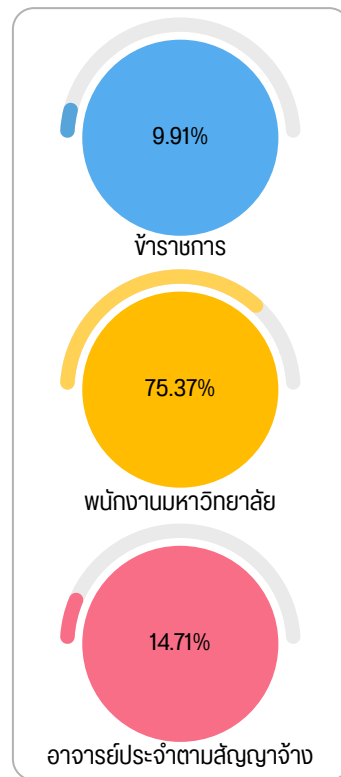
ที่มา : ข้อมูลงานบริหารทรัพยากรบุคคลและนิติการ



## บุคลากรสายวิชาการ (จำแนกตามหน่วยงานและประเภท)

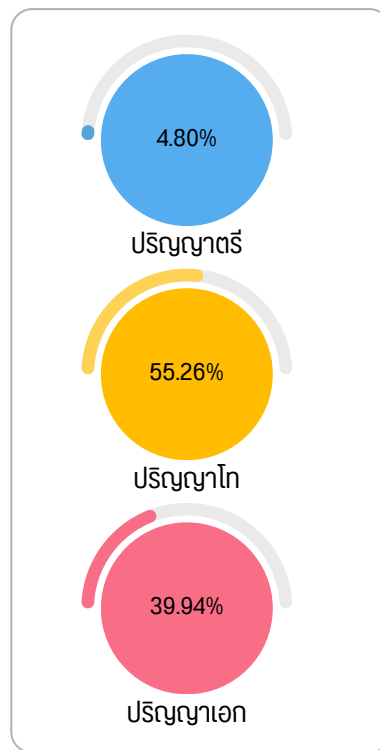
หน่วยงาน	ข้าราชการ	พนักงานมหาวิทยาลัย		อาจารย์ประจำตามสัญญาจ้าง	รวมทั้งสิ้น
		จบแผ่นดิน	จบเงินรายได้		
คณะครุศาสตร์	2	54	-	4	<b>60</b>
คณะมนุษยศาสตร์และสังคมศาสตร์	9	48	-	12	<b>69</b>
คณะวิทยาการจัดการ	8	35	-	-	<b>43</b>
คณะวิทยาศาสตร์และเทคโนโลยี	13	32	-	1	<b>46</b>
คณะเทคโนโลยีอุตสาหกรรม	1	35	-	2	<b>38</b>
คณะพยาบาลศาสตร์	-	-	10	15	<b>25</b>
มหาวิทยาลัยราชภัฏกำแพงเพชร แม่สอด	-	37	-	-	<b>37</b>
อาจารย์ชาวต่างประเทศ	-	-	-	15	<b>15</b>
<b>รวม</b>	<b>33</b>	<b>241</b>	<b>10</b>	<b>49</b>	<b>333</b>
<b>ร้อยละ</b>	<b>9.91</b>	<b>72.37</b>	<b>3.00</b>	<b>14.71</b>	<b>100.00</b>

ที่มา : ข้อมูลงานบริหารทรัพยากรบุคคลและนิติการ



## บุคลากรสายวิชาการ (จำแนกตามคณะและวุฒิการศึกษา)

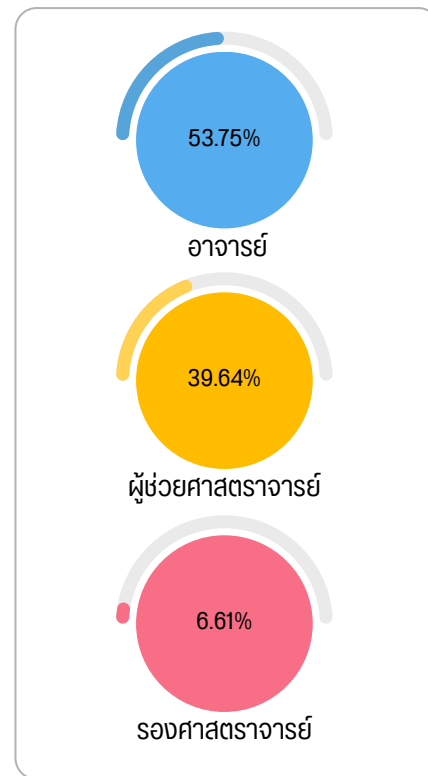
หน่วยงาน	วุฒิการศึกษา			รวม
	ปริญญาตรี	ปริญญาโท	ปริญญาเอก	
คณะครุศาสตร์	-	29	31	<b>60</b>
คณะมนุษยศาสตร์และสังคมศาสตร์	1	44	24	<b>69</b>
คณะวิทยาการจัดการ	-	22	21	<b>43</b>
คณะวิทยาศาสตร์และเทคโนโลยี	-	26	20	<b>46</b>
คณะเทคโนโลยีอุตสาหกรรม	-	19	19	<b>38</b>
คณะพยาบาลศาสตร์	-	17	8	<b>25</b>
มหาวิทยาลัยราชภัฏกำแพงเพชร แม่สอด	-	27	10	<b>37</b>
อาจารย์ชาวต่างประเทศ	15	-	-	<b>15</b>
<b>รวม</b>	<b>16</b>	<b>184</b>	<b>133</b>	<b>333</b>
<b>ร้อยละ</b>	<b>4.80</b>	<b>55.26</b>	<b>39.94</b>	<b>100.00</b>



ที่มา : ข้อมูลจากบริหารทรัพยากรบุคคลและนิติการ

## บุคลากรสายวิชาการ (จำแนกตามคณะและตำแหน่งทางวิชาการ)

หน่วยงาน	วุฒิการศึกษา			รวม
	อาจารย์	ผู้ช่วยศาสตราจารย์	รองศาสตราจารย์	
คณะครุศาสตร์	30	28	2	60
คณะมนุษยศาสตร์และสังคมศาสตร์	41	21	7	69
คณะวิทยาการจัดการ	20	17	6	43
คณะวิทยาศาสตร์และเทคโนโลยี	16	24	6	46
คณะเทคโนโลยีอุตสาหกรรม	16	21	1	38
คณะพยาบาลศาสตร์	21	4	-	25
มหาวิทยาลัยราชภัฏกำแพงเพชร แม่สอด	20	17	-	37
อาจารย์ชาวต่างประเทศ	15	-	-	15
<b>รวม</b>	<b>179</b>	<b>132</b>	<b>22</b>	<b>333</b>
<b>ร้อยละ</b>	<b>53.75</b>	<b>39.64</b>	<b>6.61</b>	<b>100.00</b>



ที่มา : ข้อมูลงานบริหารทรัพยากรบุคคลและนิติการ

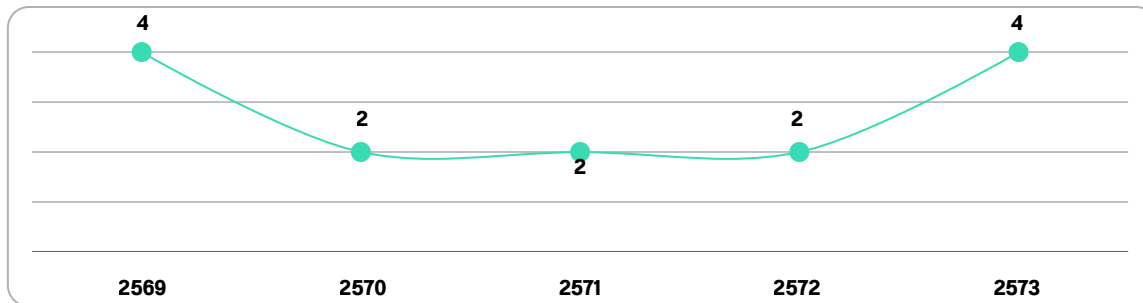
## บุคลากรสายสนับสนุน (จำแนกตามหน่วยงาน)

หน่วยงาน	ภาคปฏิบัติ					ภาคสนาม	รวม
	ข้าราชการ	พนักงานมหาวิทยาลัย	พนักงานราชการ	ลูกจ้างประจำ	เจ้าหน้าที่ประจำสัญญาจ้าง	เจ้าหน้าที่ประจำสัญญาจ้าง	
คณะครุศาสตร์	-	13	1	-	16	14	44
คณะมนุษยศาสตร์และสังคมศาสตร์	-	6	1	-	4	7	18
คณะวิทยาการจัดการ	-	6	1	-	4	3	14
คณะวิทยาศาสตร์และเทคโนโลยี	-	8	4	1	5	17	35
คณะเทคโนโลยีอุตสาหกรรม	-	5	1	-	4	7	17
คณะพยาบาลศาสตร์	-	3	-	-	4	4	11
มหาวิทยาลัยราชภัฏกำแพงเพชร แม่สอด	-	11	5	-	9	17	42
สำนักส่งเสริมวิชาการและงานทะเบียน	1	8	2	-	7	-	18
สำนักวิทยบริการและเทคโนโลยีสารสนเทศ	-	10	3	-	16	11	40
สำนักศิลปะและวัฒนธรรม	-	2	1	-	5	3	11
สำนักบริการวิชาการและจัดหารายได้	-	3	1	-	7	10	21
สภานับวิจัยและพัฒนา	-	5	-	-	6	1	12
สำนักงานอธิการบดี							
- กองกลาง	4	25	8	-	37	36	110
- กองพัฒนานักศึกษา	-	5	1	-	5	9	20
- กองนโยบายและแผน	1	9	-	-	1	-	11
- หน่วยตรวจสอบภายใน	-	2	-	-	2	-	4
- สภาคณาจารย์	-	-	-	-	1	-	1
รวม	6	121	29	1	133	139	429
ร้อยละ	1.40	28.21	6.76	0.23	31.00	32.40	100.00

ที่มา : ข้อมูลงานบริหารทรัพยากรบุคคลและนิติการ

## บุคลากรเกษียณอายุราชการแต่ละปี (จำแนกตามหน่วยงาน)

หน่วยงาน	ปี / จำนวน (คน)					รวม
	2569	2570	2571	2572	2573	
คณะมนุษยศาสตร์และสังคมศาสตร์	1	-	1	-	-	2
คณะวิทยาการจัดการ	2	-	-	2	2	6
คณะวิทยาศาสตร์และเทคโนโลยี	1	-	1	-	1	3
สำนักงานอธิการบดี	-	2	-	-	1	3
<b>รวมทั้งหมด</b>	<b>4</b>	<b>2</b>	<b>2</b>	<b>2</b>	<b>4</b>	<b>14</b>



ที่มา : ข้อมูลงานบริหารทรัพยากรบุคคลและนิติการ

## รายชื่อข้าราชการเกษียณอายุราชการแต่ละปี

ปี พ.ศ.	ชื่อ-สกุล	หน่วยงาน
2569 (3 คน)	1. ผู้ช่วยศาสตราจารย์ปรัชญา ชะอุ่มผล	คณะวิทยาศาสตร์และเทคโนโลยี
	2. รองศาสตราจารย์ ดร.สุชิน รอดกำเนิด	คณะมนุษยศาสตร์และสังคมศาสตร์
	3. รองศาสตราจารย์ ดร.ปาจรีย์ ผลประเสริฐ	คณะวิทยาการจัดการ
2570 (2 คน)	1. นายกาญจน์ สืบศิริ	กองนโยบายและแผน
	2. ดร.มะลิวัลย์ รอดกำเนิด	สำนักงานอธิการบดี
2571 ( 2 คน)	1. อาจารย์ยุติธรรม ประม-	คณะวิทยาศาสตร์และเทคโนโลยี
	2. ผู้ช่วยศาสตราจารย์ ดร.นัชชัย พวกดี	คณะมนุษยศาสตร์และสังคมศาสตร์
2572 ( 2 คน)	1. รองศาสตราจารย์ ดร.วิฑูรดา วงษ์มายะ	คณะวิทยาการจัดการ
	2. ผู้ช่วยศาสตราจารย์ ดร.เพ็ญศรี ยวงแก้ว	คณะวิทยาการจัดการ
2573 ( 4 คน)	1. รองศาสตราจารย์อุมาพร ฉัตรวิโรจน์	คณะวิทยาศาสตร์และเทคโนโลยี
	2. ผู้ช่วยศาสตราจารย์ ดร.ธนิ์วรรณ บุญอนันต์	คณะวิทยาการจัดการ
	3. ผู้ช่วยศาสตราจารย์ ดร.ภาณิสรา จรัสวิญญู	คณะวิทยาการจัดการ
	4. นางปวีณนัฐ คงสมบาท	สำนักงานอธิการบดี

## รายชื่อลูกจ้างประจำเกษียณอายุราชการแต่ละปี

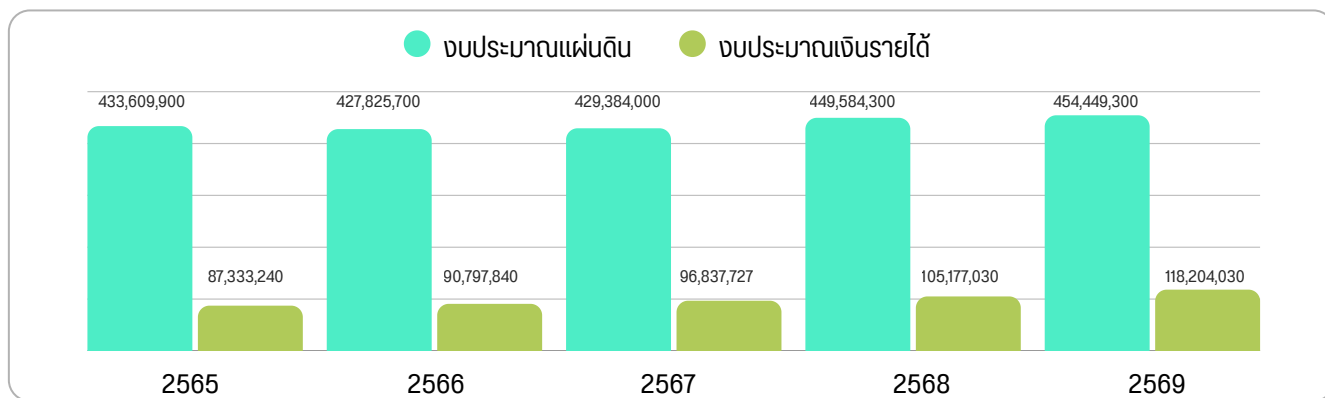
ปี พ.ศ.	ชื่อ-สกุล	หน่วยงาน
2580 (1 คน)	1. นางกตัญญู ทวีผล	คณะวิทยาศาสตร์และเทคโนโลยี

ที่มา : ข้อมูลงานบริหารทรัพยากรบุคคลและนิติการ

# งบประมาณ

## งบประมาณที่ได้รับการจัดสรรแต่ละปี

ประเภทงบประมาณ	ปี / จำนวน (บาท)				
	2565	2566	2567	2568	2569
งบประมาณแผ่นดิน	433,609,900	427,825,700	429,384,000	449,584,300	454,449,300
งบประมาณเงินรายได้	87,333,240	90,797,840	96,837,727	105,177,030	118,204,030
<b>รวม</b>	<b>520,943,140</b>	<b>518,623,540</b>	<b>526,221,727</b>	<b>554,761,330</b>	<b>572,653,330</b>

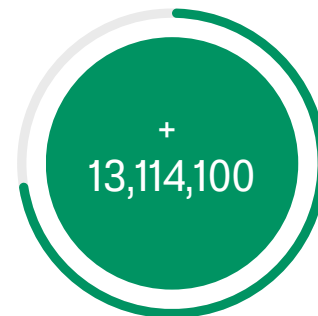


งบประมาณ พ.ศ. 2569 มหาวิทยาลัยราชภัฏกำแพงเพชรได้รับการจัดสรรงบประมาณแผ่นดิน และงบประมาณเงินรายได้ จำนวนทั้งสิ้น 572,653,330 บาท แบ่งเป็นงบประมาณแผ่นดิน จำนวน 454,449,300 บาท เป็นงบประมาณเงินรายได้ จำนวน 118,204,030 บาท

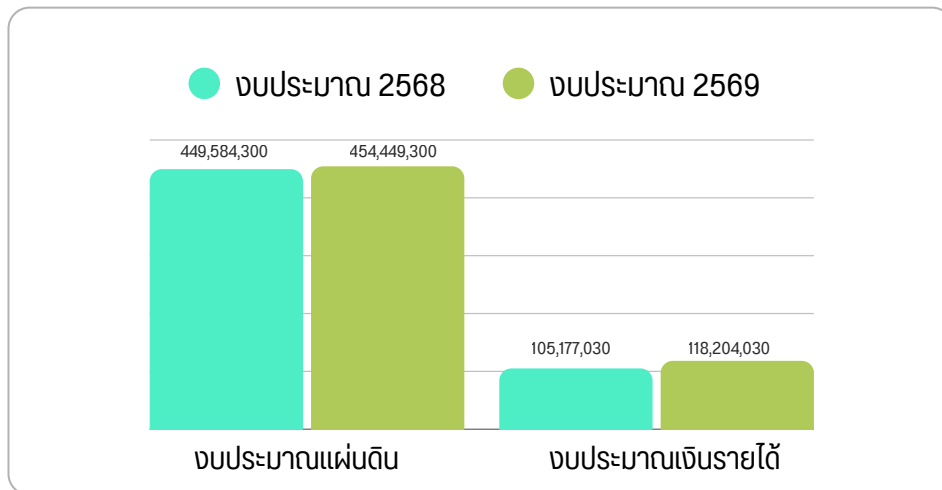
ประเภทงบประมาณ	งบประมาณ 2568	ร้อยละ	งบประมาณ 2569	ร้อยละ
งบประมาณแผ่นดิน	449,584,300	81.05	454,449,300	79.36
งบประมาณเงินรายได้	105,177,030	18.95	118,204,030	20.64
<b>รวม</b>	<b>554,761,330</b>	<b>100.00</b>	<b>572,653,330</b>	<b>100.00</b>



งบประมาณแผ่นดิน

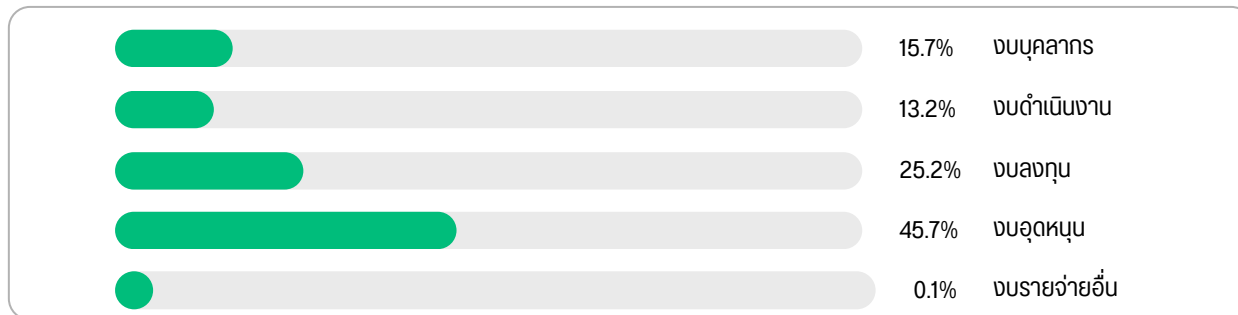


งบประมาณเงินรายได้



## งบประมาณ (จำแนกตามประเภท และหมวดรายจ่าย ปีงบประมาณ 2569)

ประเภทงบประมาณ/หมวดรายจ่าย	งบประมาณแผ่นดิน	งบประมาณเงินรายได้	รวมเงิน	ร้อยละ
งบบุคลากร	43,260,300	46,652,700	89,913,000	15.70
งบดำเนินงาน	8,696,000	67,004,380	75,700,380	13.22
งบลงทุน	140,828,600	3,506,950	144,335,550	25.20
งบอุดหนุน	261,664,400	500,000	262,164,400	45.78
งบรายจ่ายอื่น	-	540,000	540,000	0.10
<b>รวม</b>	<b>454,449,300</b>	<b>118,204,030</b>	<b>572,653,330</b>	<b>100.00</b>
<b>ร้อยละ</b>	<b>79.36</b>	<b>20.64</b>	<b>100.00</b>	



## งบประมาณแผ่นดิน (จำแนกตามผลผลิต และหมวดรายจ่ายปีงบประมาณ 2569)

แผนงานหลัก - แผนงานรอง - ขยาย/โครงการ	งบบุคลากร	งบดำเนินงาน	งบลงทุน	งบอุดหนุน	รวม
1. แผนงานพัฒนาบุคลากรภาครัฐ	43,263,000	8,696,000	-	206,084,100	258,043,100
2. แผนงานพื้นฐานด้านการพัฒนาและเสริมสร้างศักยภาพทรัพยากรมนุษย์	-	-	140,828,600	17,263,900	158,092,500
ผลผลิตที่ 1 : ผู้สำเร็จการศึกษาด้านสังคมศาสตร์	-	-	55,037,600	9,786,200	64,823,800
ผลผลิตที่ 2 : ผู้สำเร็จการศึกษาด้านวิทยาศาสตร์และเทคโนโลยี	-	-	70,183,100	5,229,700	75,482,800
ผลผลิตที่ 3 : ผู้สำเร็จการศึกษาด้านวิทยาศาสตร์สุขภาพ	-	-	15,607,900	2,178,000	17,785,900
3. แผนงานยุทธศาสตร์เสริมสร้างทางสังคม	-	-	-	37,799,700	37,799,700
โครงการยุทธศาสตร์มหาวิทยาลัยราชภัฏเพื่อการพัฒนาท้องถิ่น	-	-	-	37,799,700	37,799,700
4. แผนงานยุทธศาสตร์สร้างความเสมอภาคทางการศึกษา	-	-	-	5,140,000	5,140,000
โครงการสนับสนุนค่าใช้จ่ายในการจัดการศึกษาตั้งแต่ระดับอนุบาลจนจบการศึกษาขั้นพื้นฐาน	-	-	-	5,140,000	5,140,000
<b>รวมทั้งสิ้น</b>	<b>43,263,000</b>	<b>8,896,000</b>	<b>140,828,600</b>	<b>261,661,700</b>	<b>454,449,300</b>
<b>ร้อยละ</b>	<b>9.52</b>	<b>1.91</b>	<b>30.99</b>	<b>57.58</b>	<b>100.00</b>
<b>ปีงบประมาณ 2567</b>	<b>44,879,600</b>	<b>8,689,800</b>	<b>142,908,300</b>	<b>253,106,600</b>	<b>449,584,300</b>
<b>+ เพิ่ม / - ลด</b>	<b>-1,616,600</b>	<b>6,200</b>	<b>-2,079,700</b>	<b>8,555,100</b>	<b>4,865,000</b>
<b>ร้อยละ</b>	<b>-3.60</b>	<b>0.07</b>	<b>-1.45</b>	<b>3.38</b>	<b>1.08</b>

## เงินรายได้ (จำแนกตามแผนงาน และหมวดรายจ่าย ปีงบประมาณ 2569)

แผนงานหลัก - แผนงานรอง -งาน/โครงการ	งบบุคลากร	งบดำเนินงาน	งบลงทุน	งบอุดหนุน	งบรายจ่ายอื่น	รวม
1. แผนงานพัฒนาศักยภาพคนตลอดช่วงชีวิต	46,187,940	66,634,370	3,506,950	150,000	540,000.00	117,019,260
2. แผนงานวิจัย	350,000	-	-	-	-	350,000
3. แผนงานยุทธศาสตร์สร้างความเสมอภาคทางการศึกษา	464,760	370,010	-	-	-	834,770
<b>รวมทั้งสิ้น</b>	<b>46,652,700</b>	<b>67,354,380</b>	<b>3,506,950</b>	<b>150,000</b>	<b>540,000</b>	<b>118,204,030</b>
ร้อยละ	39.47	56.98	2.97	0.13	0.46	100.00
<b>ปีงบประมาณ 2567</b>	<b>42,409,270</b>	<b>58,933,593</b>	<b>3,294,166</b>	<b>-</b>	<b>540,000</b>	<b>105,177,030</b>
<b>+ เพิ่ม / - ลด</b>	<b>4,243,430</b>	<b>8,420,787</b>	<b>212,784</b>	<b>150,000</b>	<b>-</b>	<b>13,027,000</b>
ร้อยละ	10.01	14.29	6.46	-	-	12.39

# ทรัพยากรสารสนเทศ และ IT

## ทรัพยากรสารสนเทศ

ปีการศึกษา 2568 สำนักวิทยบริการและเทคโนโลยีสารสนเทศ มหาวิทยาลัยราชภัฏกำแพงเพชร มีจำนวนทรัพยากรสารสนเทศ สรุปดังนี้

ประเภททรัพยากร	หน่วยนับ	จำนวน
1. หนังสือภาษาไทย	เล่ม	170,236
2. หนังสือภาษาต่างประเทศ	เล่ม	10,585
3. วารสารภาษาไทย	ชื่อเรื่อง	160
4. วารสารภาษาต่างประเทศ	ชื่อเรื่อง	14
5. หนังสือพิมพ์ภาษาไทย	ชื่อเรื่อง	5
6. หนังสือพิมพ์ภาษาต่างประเทศ	ชื่อเรื่อง	2
7. กฤตภาคออนไลน์	ฐาน	1
8. วารสารออนไลน์	ฐาน	8
9. งานวิจัยและวิทยานิพนธ์	เล่ม	4,108
10. วีซีดี/ดีวีดี/ซีดีออกโอ/ซีดีรอม/ดีวีดีรอม	ชื่อเรื่อง	9,747
11. ฐานข้อมูลอิเล็กทรอนิกส์	ฐาน	21

## คอมพิวเตอร์/เครือข่าย/ระบบสารสนเทศคอมพิวเตอร์

หน่วยงาน	เครื่องคอมพิวเตอร์ แม่ข่าย (server)	จำนวนเครื่องคอมพิวเตอร์		จำนวน Notebook		รวม
		การเรียนการสอน	บริหารสำนักงาน	การเรียนการสอน	บริหารสำนักงาน	
1. คณะครุศาสตร์	1	258	12	10	-	281
2. คณะมนุษยศาสตร์และสังคมศาสตร์	1	117	10	-	2	130
3. คณะวิทยาการจัดการ	1	142	38	-	2	182
4. คณะวิทยาศาสตร์และเทคโนโลยี	2	177	10	-	-	189
5. คณะเทคโนโลยีอุตสาหกรรม	1	351	63	-	1	416
6. คณะพยาบาลศาสตร์	-	8	29	3	4	44
7. มหาวิทยาลัยราชภัฏรำไพพรรณี แม่สอด	1	189	10	-	3	203
8. สำนักส่งเสริมวิชาการฯ	9	-	35	-	1	45
9. สำนักศิลปะและวัฒนธรรม	-	-	7	-	1	8
10. สำนักวิทยบริการและเทคโนโลยีสารสนเทศ	119	438	40	-	6	603
11. สถาบันวิจัยและพัฒนา	2	-	18	-	4	24
12. สำนักบริการวิชาการและจัดหารายได้	-	-	10	-	3	13
13. กองกลาง	-	-	67	-	8	75
14. กองพัฒนานักศึกษา	-	-	18	-	5	23
15. กองนโยบายและแผน	-	-	12	-	4	16
<b>รวมทั้งหมด</b>	<b>137</b>	<b>1,680</b>	<b>379</b>	<b>13</b>	<b>44</b>	<b>2,252</b>

# ระบบสารสนเทศออนไลน์ (e-University)

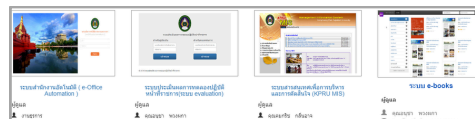
ปีการศึกษา 2568 สำนักวิทยบริการและเทคโนโลยีสารสนเทศ มหาวิทยาลัยราชภัฏกำแพงเพชร มีจำนวนทรัพยากรสารสนเทศ สรุปดังนี้

## ระบบสารสนเทศสำหรับผู้บริหาร (5 ระบบ)

1. ระบบรายงานการเบิกจ่ายงบประมาณ
2. ระบบสารสนเทศเพื่อการบริหารและการตัดสินใจ (KPRU MIS)
3. ระบบการประเมินผลการปฏิบัติราชการ (E-PAR)
4. ระบบรับบริการแจ้งเตือน (KPRU NOTIFY)
5. ระบบรายงานผลการปฏิบัติราชการตามแผนปฏิบัติราชการ (E-SPR)

## ระบบสารสนเทศสำหรับผู้บริหาร (5 ระบบ)

1. ตารางเรียน ตารางสอน ตารางสอบสำหรับนักศึกษา
2. ตรวจสอบผลการเรียน
3. สื่ออิเล็กทรอนิกส์เพื่อการเรียนการสอน (LMS e-Learning)
4. สอบวัดความรู้ทางคอมพิวเตอร์ (e-Testing)
5. e-mail สำหรับนักศึกษา
6. ลงทะเบียนเรียนออนไลน์
7. ระบบประเมินการสอบออนไลน์
8. ระบบรับสมัครนักศึกษา
9. ระบบห้องสมุดอัตโนมัติ KPRULib
10. ระบบบริหารจัดการกิจกรรมนักศึกษา
11. ระบบรับบริการแจ้งเตือน (KPRU NOTIFY)
12. ระบบบริหารจัดการฝึกประสบการณ์วิชาชีพ (KPRU INTERNSHIP)
13. ระบบกิจกรรมรูปภาพ (Photo Activity)
14. ระบบเช็คชื่อออนไลน์ (KPRU CheckIN)
15. ระบบกิจกรรมออนไลน์ (KPRU AO)
16. ระบบสร้าง SHORT URL (KPRU Short URL)
17. ระบบบริหารจัดการสื่อการเรียนการสอนออนไลน์ (KPRU MOOC)
18. ระบบ KPRUActivity2U



## ระบบสารสนเทศสำหรับผู้บริหาร (5 ระบบ)

1. ระบบสำนักงานอัตโนมัติ (e-Office Automation)
2. ระบบประเมินผลการทดลองปฏิบัติหน้าที่ราชการ (ระบบ evaluation)
3. ระบบสารสนเทศเพื่อการบริหารและการตัดสินใจ (KPRU MIS)
4. ระบบ e-books
5. สื่ออิเล็กทรอนิกส์เพื่อการเรียนการสอน (lms e-Learning)
6. ฐานข้อมูลด้านประกันคุณภาพ (CHE QA ONLINE SYSTEM)
7. บริการอีเมลสำหรับบุคลากร E-mail Address
8. ระบบกรอกผลการเรียนออนไลน์และวิเคราะห์ศักยภาพผู้เรียน
9. ตรวจสอบจำนวนผลการเรียนนักศึกษาเพื่อจัดทำ มคอ.5
10. ตรวจสอบข้อมูลตารางสอนสำหรับอาจารย์ผู้สอน
11. ระบบสารสนเทศจัดการงานประกันคุณภาพ
12. พิมพ์ใบรายชื่อนักศึกษา (สำหรับอาจารย์ผู้สอน)
13. ระบบการประเมินผลการปฏิบัติราชการ (E-PAR)
14. ระบบรายงานผลการปฏิบัติราชการตามแผนปฏิบัติราชการ (E-SPR)
15. ระบบกรอกผลการเรียนออนไลน์ (สำหรับอาจารย์ผู้สอน)
16. ระบบรายงานการเบิกจ่ายงบประมาณ
17. ระบบ E-RMS (ระบบบริหารความเสี่ยง)
18. ระบบบุคลากร (Personnel)
19. ระบบพัฒนาบุคลากร HRDS
20. ระบบบันทึกข้อมูลกลาง
21. ระบบบันทึกเวลาปฏิบัติงาน (timeKPRU)
22. ระบบออกใบสลิปเงินเดือน (Pay Slip KPRU)
23. ระบบประชุม (e-Meeting)
24. ระบบรับบริการแจ้งเตือน (KPRU NOTIFY)
25. ระบบปฏิทินกิจกรรม (e-Calendar)
26. ระบบรายงานข้อมูลสารสนเทศมหาวิทยาลัยราชภัฏกำแพงเพชร
27. ระบบรายงานการปฏิบัติราชการ KPRU E-REPORT
28. ระบบแจ้งผลการเลื่อนเงินเดือน KPRU E-Salary
29. ระบบจัดเก็บเกียรติบัตร KPRU E-Certificate
30. ระบบสำรอง KPRUSurvey
31. ระบบรับบริการ (KPRU CLICK)
32. ระบบสร้างเกียรติบัตร (KPRU ICC)
33. ระบบสนทนาด้วยพระพร (KPRU SIGN)
34. ระบบสอบออนไลน์ (KPRU EXAM)
35. ระบบแสดงความคิดเห็น (KPRU Feedback)
36. ระบบเช็คชื่อออนไลน์ (KPRU CheckIN)
37. ระบบสร้าง SHORT URL (KPRU Short URL)
38. ระบบกิจกรรมออนไลน์ (KPRU AO)
39. ระบบแสดงความขอบคุณออนไลน์ (KPRU GRATITUDE)
40. ระบบให้บริการลงทะเบียน (KPRU-Digital)
41. ระบบ KPRU Nurse Information
42. ระบบ KPRU ACCOUNT
43. ระบบ KPRUActivity2U
44. ระบบ KPRU PDF PROTECT เก็บรหัสไฟล์เอกสาร PDF



ตารางเรียน ตารางสอน ตารางสอบสำหรับนักศึกษา

ผู้ดูแล



ตรวจสอบผลการเรียน

ผู้ดูแล



สื่ออิเล็กทรอนิกส์เพื่อการเรียนการสอน (LMS e-Learning)

ผู้ดูแล



สอบวัดความรู้ทางคอมพิวเตอร์ (e-Testing)

ผู้ดูแล

# อาคารสถานที่และยานพาหนะ

## อาคารสถานที่

มหาวิทยาลัยราชภัฏกำแพงเพชรได้ดำเนินการพัฒนาสภาพแวดล้อมภายในมหาวิทยาลัยอย่างต่อเนื่องเพื่อเสริมสร้างบรรยากาศทางการศึกษา ปัจจุบันมีพื้นที่ดำเนินการรวม 2 แห่ง ได้แก่ พื้นที่กำแพงเพชร และพื้นที่อำเภอแม่สอด จ.ตาก

มหาวิทยาลัยราชภัฏกำแพงเพชร สถานที่ตั้ง 69 หมู่ที่ 1 ต.นครชุม อ.เมือง จ.กำแพงเพชร 62000 โทร. 0 5572 2500, 0 5570 6555 โทรสาร 0 5570 6518 www.kpru.ac.th มีเนื้อที่ 492 ไร่ 70.4 ตารางวา ประกอบด้วยอาคารต่าง ๆ ดังนี้

ที่	ชื่ออาคาร	รหัสอาคาร	จำนวนชั้น
<b>อาคารเรียนและปฏิบัติการ (มหาวิทยาลัยราชภัฏกำแพงเพชร)</b>			
1	เฉลิมพระเกียรติ 6 รอบ พระชนมพรรษา อาคาร 2	11	8
2	ศูนย์ภาษาและคอมพิวเตอร์	25	9
3	อาคารจุฬารัตน์วลัยลักษณ์	16	4
4	อาคารเรียนโปรแกรมบริหารคอมพิวเตอร์	4	3
5	อาคารวิทยาศาสตร์และเทคโนโลยี	17	2
6	อาคารเฉลิมพระเกียรติ 50 พรรษา มหาวิทยาลัยราชภัฏ	18	5
7	อาคารเรียนภาควิชาเกษตรศาสตร์	19	1
8	อาคารสาขาวิชาออกแบบและพัฒนาผลิตภัณฑ์อุตสาหกรรม	11	8
9	อาคารศูนย์ส่งเสริมและตรวจสอบการผลิต	25	9
10	อาคารเรียนภาควิชาวิศวกรรมศาสตร์	16	4

ที่	ชื่ออาคาร	รหัสอาคาร	จำนวนชั้น
11	อาคารศูนย์วิจัยและพัฒนาการศึกษาพิเศษ คณะครูศาสตร์	4	3
12	โรงเรียนอนุบาลราชภัฏกำแพงเพชรและศูนย์ปฐมวัย	17	2
13	สาขาวิชาเทคโนโลยีไฟฟ้าอุตสาหกรรม	18	5
14	สาขาวิชาเทคโนโลยีโยธา	19	1
15	อาคารฝึกกีฬาในร่ม	32	4
16	อาคารภูมิภาศึกษา	41	2
17	อาคารคณะมนุษยศาสตร์และสังคมศาสตร์	3	3
18	อาคารเรียนคณะครูศาสตร์	2	3
19	อาคารดนตรี	8	2
20	อาคารศิลปะ	9	2
21	อาคารเรียนและอำนวยการ	14	9
22	อาคารเฉลิมพระเกียรติ 6 รอบพระชนมพรรษา อาคาร 1	12	8
23	อาคารวิทยบริการ	44	4
24	อาคารศูนย์กีฬา	15	2
25	อาคารเรียนรวมและปฏิบัติการ	38	6
26	อาคารนวัตกรรมการศึกษา	46	7
27	อาคารเรียนและปฏิบัติการวิทยาศาสตร์	48	5
28	อาคารเรียนเอกประสงค์ (SAC)	-	4

ที่	ชื่ออาคาร	รหัสอาคาร	จำนวนชั้น
<b>อาคารเรียนและปฏิบัติการ (มหาวิทยาลัยราชภัฏกำแพงเพชร แม่สอด)</b>			
1	อาคารประสานการจัดการศึกษา	M.06	1
2	อาคารปฏิบัติการส่งออก (ศูนย์ศึกษาและพัฒนาอุดมชน)	M.08	3
3	อาคารเรียน 3 (ศูนย์บริการวิชาการ)	M.04	2
4	อาคารเรียน 4	M.05	4
5	อาคารเรียน 1	M.02	1
6	อาคารเรียน 2	M.03	1
<b>อาคารบริหาร (มหาวิทยาลัยราชภัฏกำแพงเพชร แม่สอด)</b>			
1	อาคารสำนักงานศูนย์การเรียนรู้เศรษฐกิจพอเพียง	M.16	1
<b>อาคารบริการวิชาการ</b>			
1	อาคารเรียนและอำนวยการ	10	1
2	อาคารเฉลิมพระเกียรติ 6 รอบพระชนมพรรษา อาคาร 1	7	4
3	อาคารวิทยบริการ	26	4
4	อาคารศูนย์กีฬา	27	1
5	อาคารเรียนรวมและปฏิบัติการ	31	1
6	อาคารนวัตกรรมการศึกษา	42	1
7	อาคารเรียนและปฏิบัติการวิทยาศาสตร์	1	2
<b>อาคารบริการวิชาการ (มหาวิทยาลัยราชภัฏกำแพงเพชร แม่สอด)</b>			
1	อาคารฝึกอบรมศูนย์การเรียนรู้เศรษฐกิจพอเพียง	M.17	1

ที่	ชื่ออาคาร	รหัสอาคาร	จำนวนชั้น
<b>อาคารบริการรักษาพยาบาล (มหาวิทยาลัยราชภัฏกำแพงเพชร)</b>			
1	อาคารศูนย์การแพทย์ทางเลือก	06	1
<b>บ้านพัก (มหาวิทยาลัยราชภัฏกำแพงเพชร แม่สอด)</b>			
1	บ้านพักเจ้าหน้าที่ประจำศูนย์การเรียนรู้เศรษฐกิจพอเพียง	M.18	1
2	บ้านพักเรือนรับรอง	M.19	1
3	บ้านพักอาจารย์เจ้าหน้าที่	M.20	1
4	บ้านพักท่านผู้อำนวยการ	M.21	1
<b>อาคารทั่วไป (มหาวิทยาลัยราชภัฏกำแพงเพชร)</b>			
1	อาคารที่จอดรถสีเขียว	13	3
2	หอประชุมรัตนอาภา	28	1
3	โรงอาหาร	5	1
4	อาคารงานอาคารสถานที่	43	1
<b>อาคารบริการวิชาการ (มหาวิทยาลัยราชภัฏกำแพงเพชร แม่สอด)</b>			
1	ห้องประชุมศรีสัตกทอง	M.07	1
2	โรงอาหาร	M.13	1
3	อาคารประปา	M.14	1
4	ฝ่ายอาคารสถานที่	M.15	1
5	อาคารส่งเสริมสุขภาพ	M.22	1
6	ฝ่ายยานพาหนะ	M.23	1

ที่	ชื่ออาคาร	รหัสอาคาร	จำนวนชั้น
<b>อาคารหอพัก (มหาวิทยาลัยราชภัฏรำไพพรรณี)</b>			
1	วีรวัฒน์	36	3
2	อินทนิล	35	3
3	ราชวดี	34	3
4	น้ำเพชร 2	33	3
5	ไตรตรังษ์	37	3
6	อัมพวัน	45	3
7	ปาริชาติ	39	3
8	พุทธรักษา	40	5
9	อาคารที่พักนักศึกษา	-	4
10	อาคารที่พักอาศัยรวมบุคลากร	-	6
<b>อาคารหอพัก (มหาวิทยาลัยราชภัฏรำไพพรรณี แม่สอด)</b>			
1	หอพักแม่สอด 1	M.09	2
2	หอพักแม่สอด 2	M.10	2
3	หอพักแม่สอด 3	M.11	2
4	หอพักแม่สอด 4	M.12	2

ที่มาข้อมูลระบบสารสนเทศ <http://mis.kpru.ac.th/>



# แผนที่ตั้งมหาวิทยาลัยราชภัฏกำแพงเพชร



# แผนที่ตั้งมหาวิทยาลัยราชภัฏกำแพงเพชร แม่สอด

แผนผังมหาวิทยาลัยราชภัฏกำแพงเพชร แม่สอด / diagram / 大学地图 / တက္ကသိုလ်တိုက်မြေပုံ



- 1 อาคารสิรินธร (อาคารเรียน 4)
- 2 อาคารเฉลิมพระเกียรติ (อาคารเรียน 5)
- 3 อาคารกีฬาในร่มของมหาวิทยาลัย
- 4 อาคารปฏิบัติการทางโลจิสติกส์ และศูนย์พัฒนาฝีมือแรงงาน
- 5 หอประชุมศรีสัปดาห์และ ศูนย์ทดสอบ
- 6 ศูนย์มีเดียมาร์คetingของมหาวิทยาลัย
- 7 ศูนย์ศึกษาและพัฒนาชุมชน
- 8 ศูนย์การเรียนรู้ ICT ชุมชนชายแดนจังหวัดตาก
- 9 ศูนย์การเรียนรู้ตามแนวปรัชญาเศรษฐกิจพอเพียง
- 10 อาคารเรียน 1 โลจิสติกส์
- 11 อาคารเรียน 2 เทคโนโลยีคอมพิวเตอร์
- 12 ป้อมยามรักษาการณ์ทางเข้า-ออก ประตู 1
- 13 ป้อมยามรักษาการณ์ทางเข้า-ออก ประตู 2
- 14 ป้อมยามรักษาการณ์ทางเข้า-ออก ประตู 3
- 15 ศูนย์จำหน่ายอาหารของมหาวิทยาลัยฯ
- 16 สนามกีฬาของมหาวิทยาลัยกลางแจ้ง
- 17 หอพักภายในมหาวิทยาลัยสำหรับนักศึกษา
- 18 อาคารประปาของมหาวิทยาลัยฯ
- 19 บ้านพักอาจารย์และบุคลากรของมหาวิทยาลัยฯ
- 20 บ้านพักรับรองของมหาวิทยาลัยฯ
- 21 บ้านพักผู้อำนวยการมหาวิทยาลัยฯ
- 22 ฝ่ายอาคารสถานที่มหาวิทยาลัยฯ
- 23 โรงผลิตน้ำดื่มมหาวิทยาลัยฯ
- 24 ฝ่ายยานพาหนะมหาวิทยาลัยฯ

## ยานพาหนะ

ที่	ชื่ออาคาร	ยี่ห้อ	ทะเบียน	ปีที่จดทะเบียน	อายุ	ที่	ชื่ออาคาร	ยี่ห้อ	ทะเบียน	ปีที่จดทะเบียน	อายุ
<b>อาคารหอพัก (มหาวิทยาลัยราชภัฏกำแพงเพชร)</b>						19	รถบรรทุกทางการเกษตร	-	-	2547	19
1	รถบรรทุก (6ล้อ)	HINO	40-0088	2545	22	20	รถบรรทุกการเกษตรแบบประชิดคันไถ	-	-	2559	7
2	รถบัส (พอลู)	HINO	40-0092	2545	20	21	รถสามล้อ	-	-	2552	14
3	รถบัส (ปรับอากาศชั้นเดียว)	NISSAN	40-0089	2545	21	22	รถตู้โดยสาร	TOYOTA		2562	5
4	รถตู้โดยสาร	TOYOTA	บข-162	2541	25	23	รถตู้โดยสาร	TOYOTA		2562	5
5	รถตู้โดยสาร	TOYOTA	บข-419	2543	22	<b>มหาวิทยาลัยราชภัฏกำแพงเพชร แม่สอด</b>					
6	รถตู้โดยสาร	TOYOTA	บข-1077	2547	19	1	รถตู้โดยสาร	TOYOTA	บข 1939	2553	11
7	รถตู้โดยสาร	TOYOTA	บข-1250	2549	17	2	รถตู้โดยสาร	NISSAN	บข 3120	2560	3
8	รถตู้โดยสาร	TOYOTA	บข-1290	2549	17	3	รถกระบะ	TOYOTA	บข 89	2556	8
9	รถตู้โดยสาร	TOYOTA	กค-3645	2550	17	4	รถยนต์โดยสาร	TOYOTA	บข 1078	2547	17
10	รถตู้โดยสาร	TOYOTA	บข-1717	2552	13	5	รถกระบะ 4 ประตู	ISUZU	ก 2568	2537	26
11	รถกระบะ (แคป)	MITSUBISHI	บจ-9331	2543	23	6	รถยนต์เก๋ง	NISSAN	กค 1151	2548	15
12	รถกระบะ 4 ประตู	MAZDA	กข-7753	2547	19	7	รถบัส (คอปพิวเตอร์)	DAEWOO	กข 40-0130	2551	12
13	รถกระบะ 4 ประตู	CHEVROLET	กค-2041	2549	16	8	รถ 6 ล้อ (ถ่ายถอดสัญญาณดาวเทียม)	HINO	กข 81 9819	2551	12
14	รถตู้โดยสาร	TOYOTA	บข 2714	-	-	9	รถสิบล้อบพิวเตอร์	DAEWOO	กข 40 0140	2551	12
15	รถตู้โดยสาร	TOYOTA	บข 2716	-	-	10	รถบรรทุกทางการเกษตร	-	-	2547	16
16	รถตู้โดยสาร	TOYOTA	บข 3030	2559	7	11	รถโก	Eurotack	-	2552	10
17	รถตู้โดยสาร	TOYOTA	บข 3034	2559	7						
18	รถบัส (ปรับอากาศ 2ชั้น)	SCANIA	กข 40-0191	2559	7						

**คณะผู้จัดทำ**  
**สารสนเทศ มหาวิทยาลัยราชภัฏกำแพงเพชร**  
**ปีการศึกษา 2568**

**ที่ปรึกษา :** ผู้ช่วยศาสตราจารย์ ดร.วัญดาว พชรกานต์โกคิน  
รองอธิการบดีฝ่ายวางแผนและประกันคุณภาพการศึกษา  
: นายภาณุพงศ์ สืบศิริ  
ผู้อำนวยการกองนโยบายและแผน

**ผู้จัดทำ :** นางสาวศิริกัญญา เจนเขตกิจ  
งานยุทธศาสตร์และติดตามประเมินผล

**ปีที่พิมพ์ :** กุมภาพันธ์ 2569

**ขอขอบคุณบุคลากรของมหาวิทยาลัยทุกหน่วยงาน**  
**ที่ให้ความอนุเคราะห์ข้อมูลในการจัดทำสารสนเทศ**  
**ปีการศึกษา 2568 มา ณ โอกาสนี้**



# บัณฑิตมีจิตอาสา สร้างสรรค์ปัญญา พัฒนาท้องถิ่น



WWW.KPRU.AC.TH

055-706555



มหาวิทยาลัยราชภัฏกำแพงเพชร



055-706518



69 หมู่ 1 ต.นครชุม อ.เมือง จ.กำแพงเพชร

